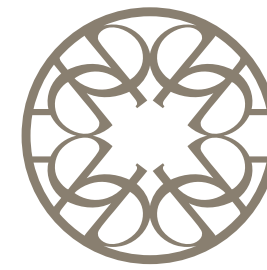


SAFFIRE



ELIE SAAB



The background is a close-up of a marble surface. It features a light cream or off-white base color, which is intricately patterned with veins of a darker, warm beige or light brown. Interspersed throughout these veins are thin, shimmering lines of gold or brass-colored pigment, giving the surface a luxurious and high-end appearance. The lighting is soft and even, highlighting the natural texture and depth of the stone.

*Supremo. Infinito. Autoral.*





Perspectiva ilustrada do detalhe salão de festas







Imagem ilustrativa



Um universo  
de sofisticação,  
texturas e cores.







Um projeto inspirado na arte  
do mestre da alta costura.

Das tendências presentes nos red carpets aos mais altos círculos da indústria fashion,  
agora no coração do Ibirapuera, um projeto com o olhar único de Elie Saab.







ELIE SAAB  
A história da marca,  
a trajetória do autor.

A marca Elie Saab foi lançada em 1982, quando o designer libanês de mesmo nome tinha apenas 18 anos. Atualmente, é distribuída ao redor do mundo. Elie Saab divide sua vida entre suas casas em Beirute, nas montanhas libanesas, na Suíça e na França, e apresenta suas coleções de alta-costura e prêt-à-porter em Paris há mais de dez anos.

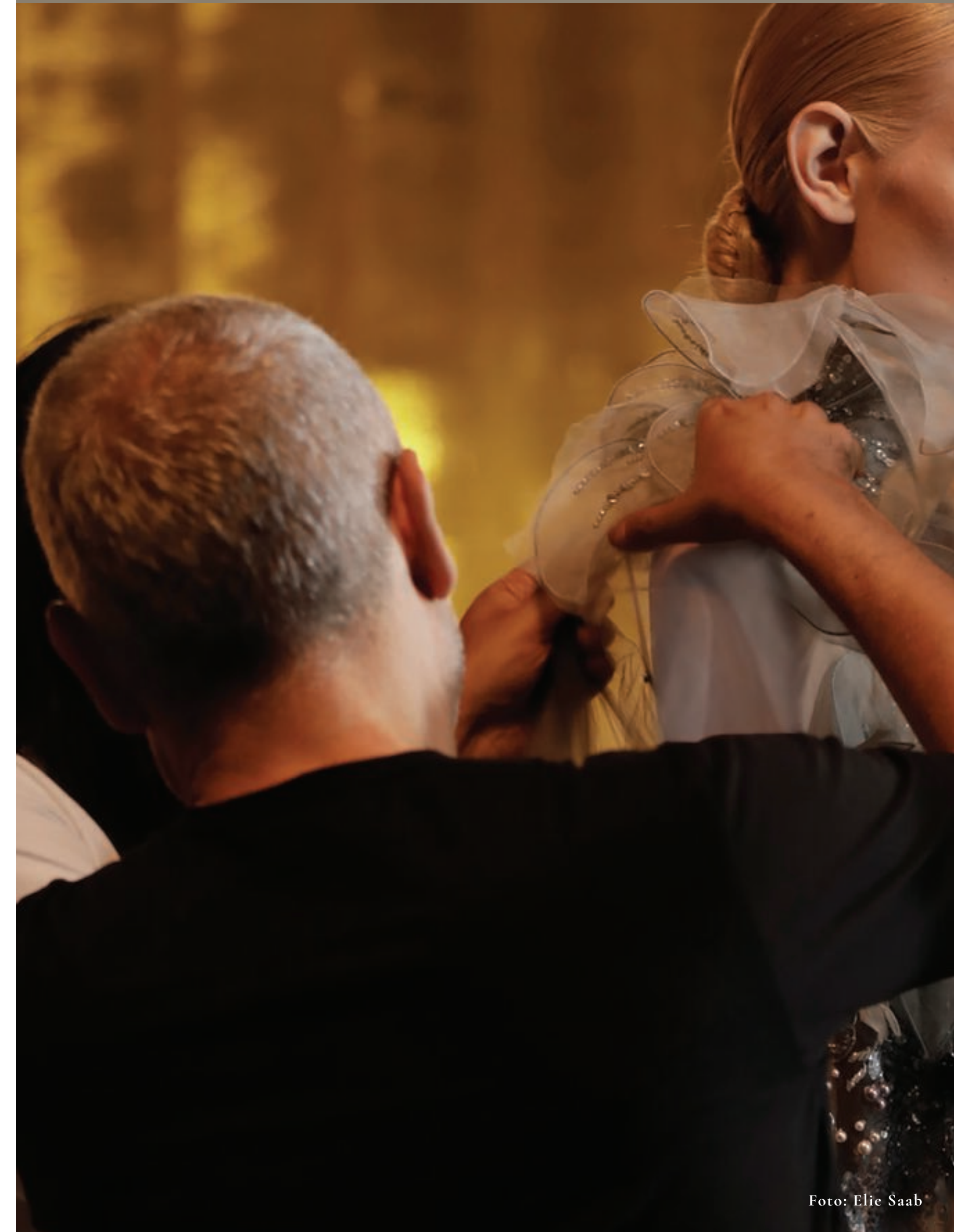


Foto: Elie Saab

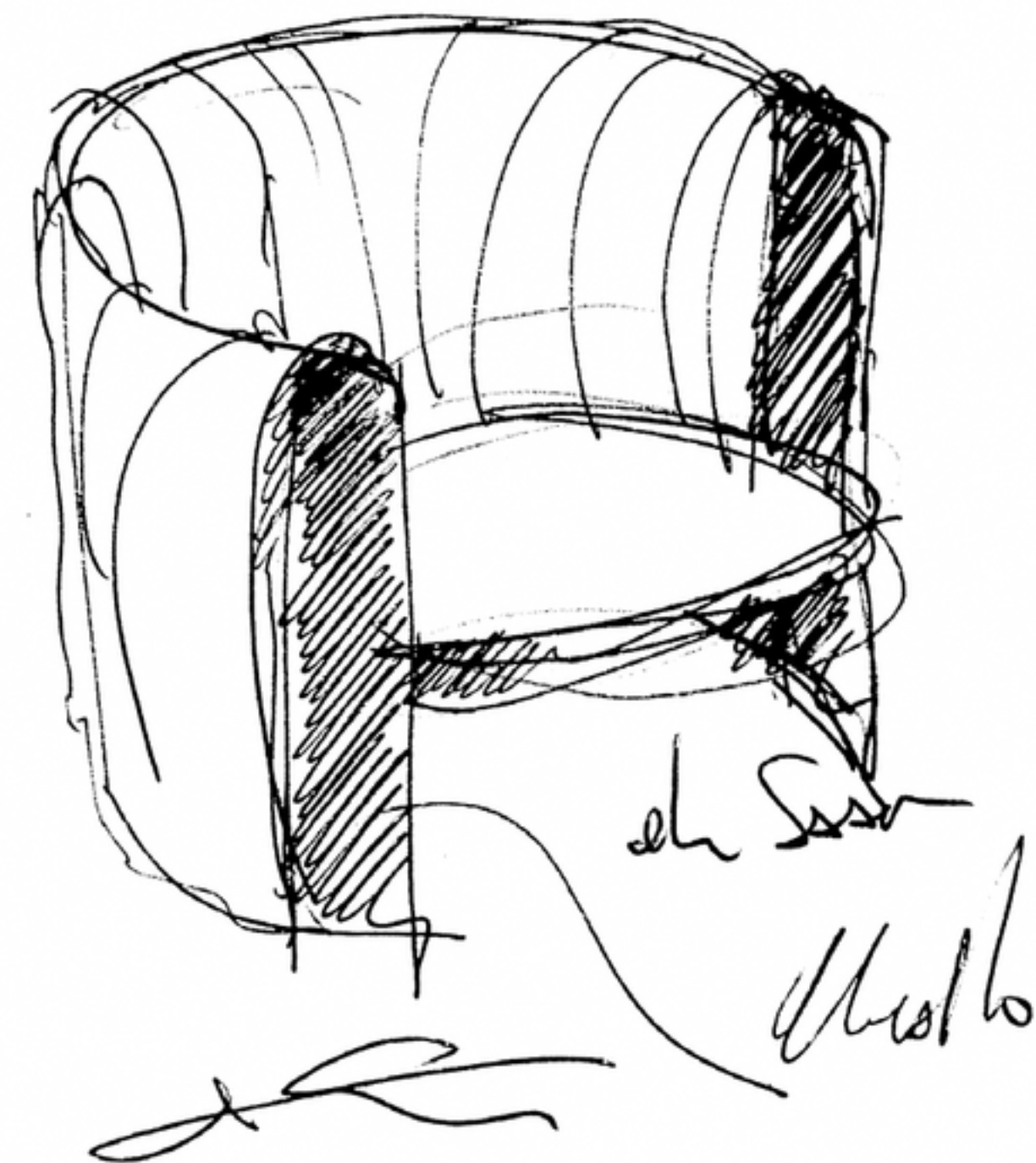




O maior expoente atual da moda  
inspira o alto padrão.



No lugar de espaços, a composição  
de uma obra-prima sob medida.







Welcome to a  
new location.

SAFFIRE

Elie Saab  
Residences  
Hyde Park  
Londres, UK

Elie Saab  
Villas Marbella,  
Spain

Grand Bleu  
Tower, Dubai,  
UAE

The Rivus,  
Vietnã

in  
the  
world



ELIE SAAB





Elie Saab  
Residences  
Hyde Park,  
Londres

ARQUITETURA VINTAGE CONSTRUÍDA À PERFEIÇÃO.

Construído inicialmente em 1893, este edifício de estilo vitoriano é uma relíquia do passado glorioso de Londres, adornado com pilastras de pé-direito duplo, capitéis coríntios e uma cornija ornamentada.

A fachada clássica foi perfeitamente reconstruída em um casamento entre vintage e moderno que transcende o tempo. Os interiores do Elie Saab Residences Hyde Park são a essência do design contemporâneo, em uma composição perfeita com as vistas panorâmicas do parque.





## The R i v u s , V i e t n ã

### DA ÁSIA PARA O MUNDO.

Considerado o primeiro projeto imobiliário de estilo de vida da marca Elie Saab no mundo, The Rivus é uma residência de luxo com 3 coleções de edição limitada e nomes de rios mundialmente famosos: Sava, Sena e Danúbio.

Idealizado como casas flutuantes, o projeto tem seus quatro lados margeando o rio, proporcionando vistas deslumbrantes aos proprietários, além do privilégio de contar com uma marina privativa.



# Grand Bleu Tower. Dubai.

## A VIDA PRIVADA NA PRAIA.

Situado à beira-mar mais espetacular de Dubai, o Grand Bleu Tower é o primeiro edifício de design Elie Saab no mundo.

O design geral do edifício remete a uma sensação Miami Art Deco da década de 1930 para se encaixar no objetivo do desenvolvedor, de fazer com que o Dubai Harbour pareça uma experiência de praia em Miami.







Open your eyes









O Ibirapuera e tudo o que  
a cidade oferece de melhor.









A contemplação é uma  
questão de bem-estar.





Perspectiva ilustrada da fachada (torre 2)

---

FACHADA



## DETALHE DA FACHADA



Perspectiva ilustrada do detalhe da fachada



# PORTE-COCHÈRE



Perspectiva ilustrada do porte-cochère

















Perspectiva ilustrada da quadra de tênis



















## PIANO BAR



Perspectiva ilustrada do lounge piano bar



# SALÃO DE FESTAS







## SALÃO DE FESTAS



# LOUNGE SALÃO DE FESTAS







## LOUNGE SALÃO DE FESTAS







# PISCINA COBERTA

Perspectiva ilustrada da piscina coberta aquecida com raia de 25 metros





## PISCINA COBERTA





Perspectiva ilustrada do fitness









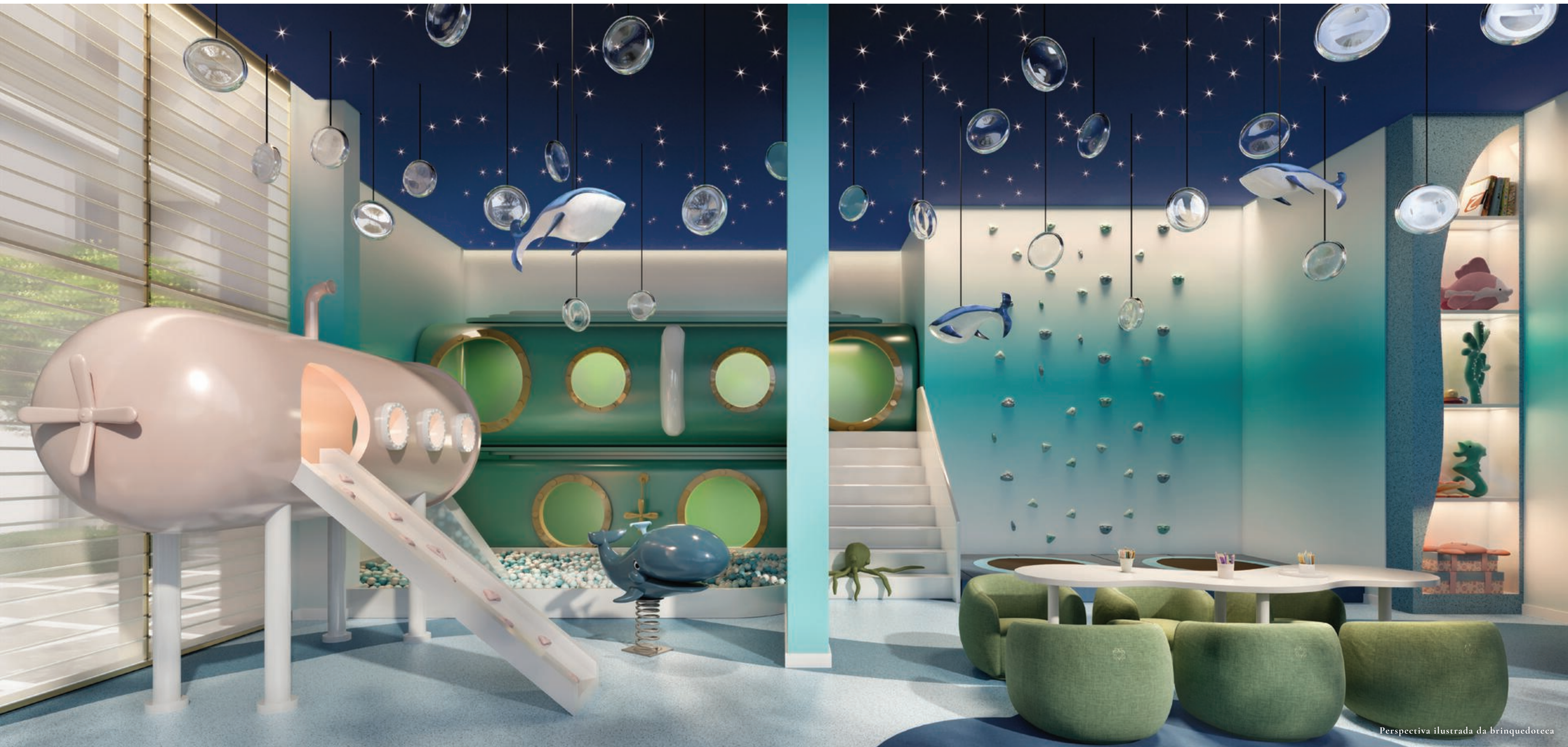
Perspectiva ilustrada do spa





Perspectiva ilustrada do spa







# private pool house



Um lugar independente e exclusivo para receber quem desejar.  
Um luxuoso ambiente repleto de sofisticação e privacidade.















493 m<sup>2</sup>

4 suítes



Planta ampliada de 493 m<sup>2</sup>. Os móveis, objetos de decoração, louças, metais e revestimentos de piso e parede são sugestões de decoração, não fazendo parte integrante do contrato e do Memorial Descritivo. Os caixilhos e as alvenarias entre os ambientes e terraços serão entregues, porém sua retirada não será oferecida na personalização. Os materiais de acabamento que serão entregues fazem parte do Contrato e do Memorial Descritivo. As medidas são internas e de face a face das paredes.



360 m<sup>2</sup>



Planta ampliada de 359,59 m<sup>2</sup>. Os móveis, objetos de decoração, louças, metais e revestimentos de piso e parede são sugestões de decoração, não fazendo parte integrante do contrato e do Memorial Descritivo. Os caixilhos e as alvenarias entre os ambientes e terraços serão entregues, porém sua retirada não será oferecida na personalização. Os materiais de acabamento que serão entregues fazem parte do Contrato e do Memorial Descritivo. As medidas são internas e de face a face das paredes.





B E M - V I N D O   À   L A V V I .   H O J E   E   S E M P R E

N O S S A   E V O L U Ç ã O   A C O N T E C E   P O R   E   P A R A   V O C Ê .

A Lavvi sonha o sonho dos seus clientes, sempre levando mais conforto, lazer e bem-estar para eles. Somos comprometidos com a qualidade em todos os nossos lançamentos, sempre proporcionando uma experiência única. Estudamos cuidadosamente cada detalhe e analisamos as tendências para proporcionar um produto de alta qualidade com localização estratégica.





A V . I N D I A N Ó P O L I S , 3 9 4 - M O E M A

INCORPORAÇÃO E CONSTRUÇÃO:



LAVVI

Incorporador responsável: Lavvi Abu Dhabi Empreendimentos Imobiliários Ltda. Av. Angélica, 2.346-8º andar - cj. 84 - São Paulo/SP. Registro do Memorial de Incorporação realizado em 02/03/2023, sob o R.O. da Matrícula 246.192. Este material publicitário corresponde às torres 1 e 2 do empreendimento “Condomínio Saffire”. O acabamento, a quantidade de mobiliário e os equipamentos serão entregues conforme Memorial Descritivo do empreendimento. As perspectivas ilustram a vegetação com porte adulto, que poderá ser atingido após a entrega do empreendimento e de acordo com o Projeto Paisagístico. Imagens meramente ilustrativas. O setor Apartamentos (Torres 1 e 2) terá acesso ao empreendimento pela Av. Indianópolis, 394. Intermediação: Lior - Creci: 30.906 J. Produzido em março/2023.