

177



Perspectiva ilustrada da fachada.
Imagem preliminar, projeto sujeito a alterações.

SKR

ARQUITETURA
VIVA

Muito prazer, nós somos a SKR!

Há 40 anos, desenvolvemos projetos imobiliários com nossa visão de Arquitetura Viva, sofisticação, inovação, novas experiências de moradia e interação, impactando o ecossistema de nossos empreendimentos e seus entornos.

Atuamos com uma solução 360° e envolvemos uma abordagem completa, desde a aquisição do terreno até a integração do projeto à vida dos moradores e da comunidade. Uma combinação perfeita entre arquitetura, engenharia, gestão eficiente e singular.

Cuidamos de todos os detalhes para quem deseja viver com exclusividade, cercado por design, hospitalidade, segurança, tecnologia e sustentabilidade.

Com uma história marcada por inovação, qualidade e esmero, somamos 58 empreendimentos entregues.

Acreditamos que cada projeto é uma oportunidade única de criar, aprimorar e deixar uma marca positiva na vida das pessoas e na cidade de São Paulo.

one

INNOVATION

Inovação, conexão e transformação.

Muitas coisas vêm depois do um, mas poucas antes dele. Ser um é ser único, a unidade, a base. Ser um é ser raro.

Para se manter atual, é necessário inovar, e a inovação parte de cada mudança. Por isso, mudamos. Ou melhor, inovamos.

Porque na cidade que muda a todo momento, as construções não são apenas projetos. São construções de relacionamentos com verdade, credibilidade e aquele brilho nos olhos, que reflete a luz de cada um.

Por falar em mudança, sabemos que cor é luz. E essa é uma das nossas principais mudanças. Agora, o azul faz parte da nossa marca, simbolizando a confiança que temos em inovar, que temos com nossos clientes e, principalmente, a confiança de seguir em frente. No azul também temos a sabedoria, a tecnologia e a serenidade.



A tranquilidade de um,
a criatividade do outro.
Do alto, o verde, o sossego.
A pé, a arte, a vibração.
Jardins e Pinheiros.
Duas almas urbanas que agora
se fundem num ponto único.
Da convergência,
vem a coexistência.
Da liberdade,
surtem as possibilidades.
Na mistura de bairros,
um resumo da pluralidade
de São Paulo.
Exemplo da Arquitetura Viva,
feita para você viver várias
vidas em uma.
O melhor de Pinheiros nos Jardins.
O melhor dos Jardins em Pinheiros.

DOIS BAIRROS, UMA VIDA.

Imagem ilustrativa da fachada. Os materiais de acabamento que serão entregues fazem parte do contrato e do Memorial Descritivo. Projeto executivo em desenvolvimento, podendo sofrer pequenas alterações durante as compatibilizações técnicas. Imagem preliminar, sujeita a alterações.

ARQUITETURA



ANDRADE MORETTIN ARQUITETOS ASSOCIADOS

O bairro de Pinheiros, um dos mais antigos da cidade de São Paulo, se destaca por sua capacidade de assimilar, de forma conciliadora, as mudanças impostas ao meio urbano por força da passagem do tempo. Pinheiros abraçou sua própria modernização sem, no entanto, perder muitas de suas qualidades de bairro. Enquanto incorpora a chegada de lojas, bares, restaurantes e novos empreendimentos, resiste a abandonar seus ares de vizinhança.

A rua Lisboa não é uma exceção. Em suas calçadas já se encontram inserções animadas da vida contemporânea e, ainda assim, a atmosfera doméstica é muito presente. É essencialmente uma rua acolhedora, tranquila e arborizada, onde a escala gregária é preponderante.

Cientes do valor destas características, elaboramos uma proposta onde o edifício busca reconhecer no lugar sua melhor qualidade, tratando de traduzi-lo em sua estrutura espacial e sua linguagem arquitetônica. Encorajados pelo espírito acolhedor do bairro, imaginamos uma edificação como substrato

(pedra/concreto) que suporta e acolhe francamente a vida local, a vegetação, a animação urbana, as pessoas.

Da mesma forma, incorporamos ao edifício este divertido jogo onde novos elementos gráficos são adicionados de maneira descontraída, constituindo, assim, um novo diálogo urbano onde passado, presente e futuro coexistem. Estes elementos, em forma de painéis coloridos, são como que derramados: esparramam-se pela estrutura do edifício, animando-o desde o chão até o topo de sua torre.

O conjunto edificado constitui um sistema composto por três setores que se referenciam a três momentos característicos deste território:

1º setor: nível da rua - térreo

Implementação de atividades de interesse público, ativando o lugar e proporcionando uma animação de rua, hoje inexistente nos vizinhos imediatos.

Exploração da característica amigável da rua, com calçadas generosas

e minipraça. Arborização do passeio, integrada ao perfil paisagístico existente na rua. Acesso ao coração do quarteirão, onde se encontra um remanso, por meio de uma fresta que marca a volumetria da base do edifício.

2º setor: paisagem urbana na escala da rua - bloco de transição

Diálogo com o espaço aéreo da rua: escala amigável do bairro, escala gregária.

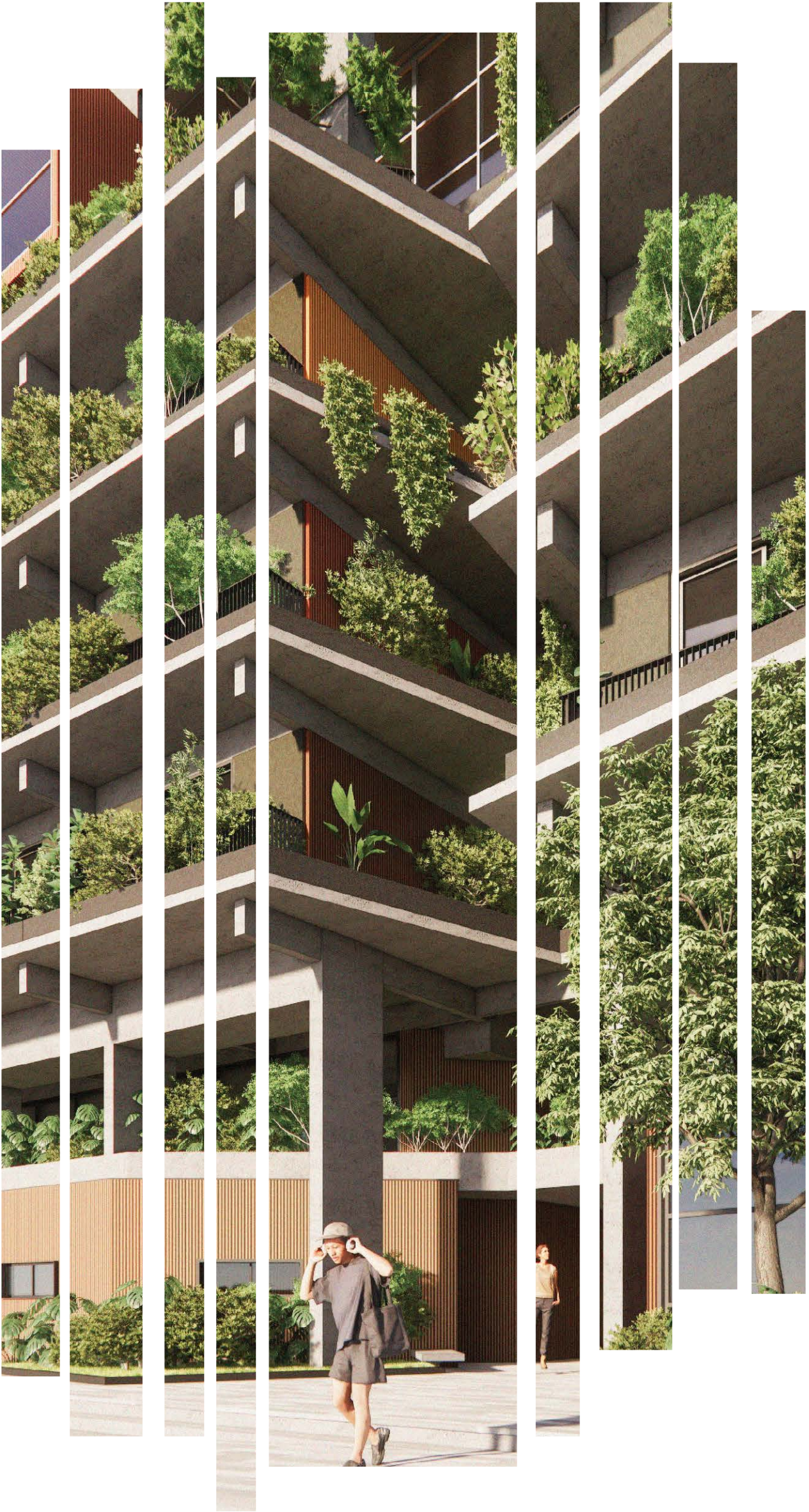
Presença dominante das varandas - vegetação e contato visual entre pessoas. A locação da principal área comum do conjunto, no topo deste bloco, proporciona um amplo espaço ajardinado exclusivo, livre de obstáculos visuais e com generosa insolação.

3º setor: paisagem na escala do bairro - torre de apartamentos

Torre elevada e afastada - discreta na paisagem da rua. Presença forte na paisagem do bairro e da cidade.

Desfrute de vistas privilegiadas sobre as vastas planícies fluviais da cidade, o que é garantido aos dois apartamentos de cada pavimento devido ao desenho particular de suas plantas.

Cabe adicionalmente sublinhar que o desafio da transição ecológica no meio urbano é uma constante em nosso trabalho e que as estratégias arquitetônicas e urbanísticas adotadas contemplam a forte presença do verde, a construção de uma paisagem urbana que dialoga de forma positiva com o espaço preexistente e a adoção de soluções de desenho para a edificação que proporcionam o melhor desempenho climático e energético.



Perspectiva ilustrada da fachada.
Imagem preliminar, projeto sujeito a alterações.

INTERIORES

SUPERLIMÃO STUDIO



O projeto das áreas comuns do edifício Lizz foi desafiador, tendo como objetivo integrar o bairro de Pinheiros e a cidade ao interior do empreendimento e seus moradores. Para atender às necessidades de diferentes perfis de usuários, foram simuladas jornadas de uso dos espaços, buscando a otimização de áreas flexíveis que suportassem atividades em horários variados.

O hall de entrada do residencial foi projetado como um espaço que cumpre mais funções do que apenas uma passagem. Os generosos jardins internos trazem para dentro do hall a vegetação de fora para dentro, deixando indefinido os limites do edifício.

Foram criados bolsões que possibilitam paradas e ambientes de contato entre pessoas e, através de acabamentos distintos, destacamos diferentes volumes da arquitetura a fim de simplificar a setorização e a navegação no espaço.

Cada peça de mobiliário desempenha uma função específica, dependendo do uso que o espaço recebe. A brinquedoteca posicionada ao lado do salão de eventos possibilita que ela seja uma extensão e tenha um uso complementar ao que acontece no salão ao lado. Dividindo seus limites com o jardim, além de prover iluminação natural ao espaço, ainda proporciona atividades externas para as crianças.

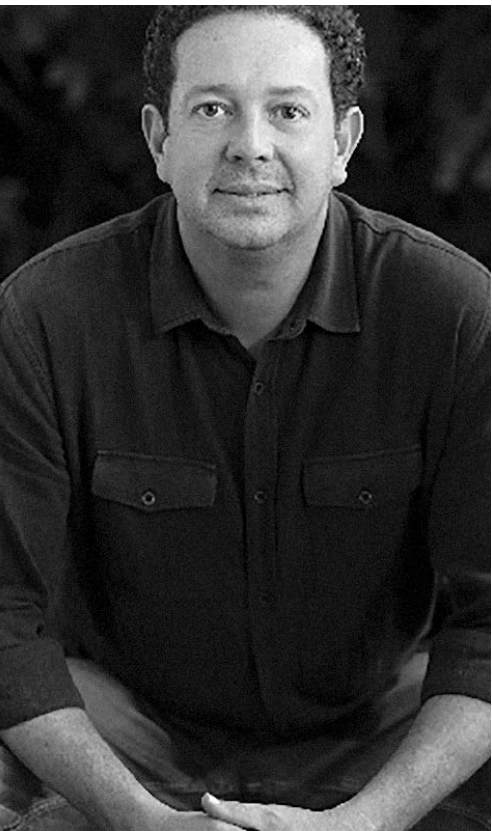
No sétimo pavimento, o terraço integra áreas internas e externas com espaços amplos de convívio como o lounge e churrasqueira. Piscina, academia e sauna complementam o pavimento com vistas panorâmicas e jardins.



Todas as imagens são meramente ilustrativas. Os materiais de acabamento que serão entregues fazem parte do contrato e do Memorial Descritivo. Projeto executivo em desenvolvimento, podendo sofrer pequenas alterações durante as compatibilizações técnicas. Imagem preliminar, sujeita a alterações.

PAISAGISMO

RODRIGO OLIVEIRA



O projeto de paisagismo do edifício Lizz tem como objetivo criar um oásis de mata dentro da cidade. Nossa proposta foi a vegetação adentrar o edifício e transbordar dos terraços, criando ambientes agradáveis para os moradores e usuários: um cenário que pode ser enquadrado de vários pontos de vista, trazendo uma mistura de verdes e texturas para os espaços comuns do prédio.



Todas as imagens são meramente ilustrativas. Os materiais de acabamento que serão entregues fazem parte do contrato e do Memorial Descritivo. Projeto executivo em desenvolvimento, podendo sofrer pequenas alterações durante as compatibilizações técnicas. Imagem preliminar, sujeita a alterações.

FICHA TÉCNICA

RUA LISBOA, 177

TORRE ÚNICA

40 UNIDADES-TIPO
2 COBERTURAS DUPLEX
ELEVADOR SOCIAL PRIVATIVO
ELEVADOR DE SERVIÇO
1.748,27 M² DE TERRENO

182 M²

3 SUÍTES OU
4 DORMS. (2 SUÍTES)
2 VAGAS

312 M²

COBERTURA DUPLEX
4 SUÍTES
3 VAGAS

ÁREAS COMUNS

LOBBY COM JARDIM
LOUNGE COWORKING
LOUNGE FESTAS
ESPAÇO GOURMET
LOUNGE EXTERNO
ESPAÇO KIDS
MINIMARKET
PISCINA
SPA
SOLARIUM
SAUNA
ESPAÇO FITNESS
TERRAÇO FITNESS
ESPAÇO CHURRASQUEIRA

ARQUITETURA

ANDRADE MORETTIN
ARQUITETOS ASSOCIADOS

INTERIORES

SUPERLIMÃO STUDIO

PAISAGISMO

RODRIGO OLIVEIRA

Perspectiva ilustrada da fachada.
Imagem preliminar, projeto sujeito a alterações.



LOUNGE COWORKING

LOUNGE FESTAS

Variação de texturas
e acabamentos criam
um espaço imponente,
e ao mesmo tempo intimista,
para promover a convivência
e a interação, de forma ímpar,
em todas as possibilidades
de reuniões e celebrações.

Imagem ilustrativa. Móveis, objetos de decoração, louças,
metais e revestimentos de piso e parede são sugestões
de decoração, não sendo parte integrante do contrato
e do Memorial Descritivo. Os materiais de acabamento que
serão entregues fazem parte do contrato e do Memorial
Descritivo. Projeto executivo em desenvolvimento, podendo
sofrer pequenas alterações durante as compatibilizações técnicas.
Imagem preliminar, sujeita a alterações.



LOUNGE FESTAS

LOUNGE EXTERNO

A natureza em harmonia com a arquitetura, onde generosos jardins internos proporcionam a perfeita integração com a vida e arborização do bairro.

Imagem ilustrativa. Móveis, objetos de decoração, louças, metais e revestimentos de piso e parede são sugestões de decoração, não sendo parte integrante do contrato e do Memorial Descritivo. Os materiais de acabamento que serão entregues fazem parte do contrato e do Memorial Descritivo. Projeto executivo em desenvolvimento, podendo sofrer pequenas alterações durante as compatibilizações técnicas. Imagem preliminar, sujeita a alterações.



LOUNGE EXTERNO

ESPAÇO KIDS

A integração com o jardim
e a proporção ideal
de luz natural criam
um ambiente acolhedor
para crianças e pais durante
os momentos de diversão.

Imagem ilustrativa. Móveis, objetos de decoração, louças,
metais e revestimentos de piso e parede são sugestões de
decoração, não sendo parte integrante do contrato e do
Memorial Descritivo. Os materiais de acabamento que serão
entregues fazem parte do contrato e do Memorial Descritivo.
Projeto executivo em desenvolvimento, podendo sofrer
pequenas alterações durante as compatibilizações técnicas.
Imagem preliminar, sujeita a alterações.



ESPAÇO KIDS

PISCINA

Mergulhe na experiência de uma piscina elevada, ao ar livre, com espaço de convivência e tudo o que você precisa para relaxar sem sair de casa.

Imagem ilustrativa. Móveis, objetos de decoração, louças, metais e revestimentos de piso e parede são sugestões de decoração, não sendo parte integrante do contrato e do Memorial Descritivo. Os materiais de acabamento que serão entregues fazem parte do contrato e do Memorial Descritivo. Projeto executivo em desenvolvimento, podendo sofrer pequenas alterações durante as compatibilizações técnicas. Imagem preliminar, sujeita a alterações.



PISCINA

ESPAÇO FITNESS

Uma celebração à qualidade de vida, integrando o alto nível de equipamentos, proporcionando um completo bem-estar.

Imagem ilustrativa. Móveis, objetos de decoração, louças, metais e revestimentos de piso e parede são sugestões de decoração, não sendo parte integrante do contrato e do Memorial Descritivo. Os materiais de acabamento que serão entregues fazem parte do contrato e do Memorial Descritivo. Projeto executivo em desenvolvimento, podendo sofrer pequenas alterações durante as compatibilizações técnicas. Imagem preliminar, sujeita a alterações.



ESPAÇO FITNESS

ESPAÇO CHURRASQUEIRA

Área de uso reservado,
amparada por estrutura
e design que convidam
a desfrutar da convivência
com os amigos e a família
em um ambiente descontraído
com churrasqueira.

Imagem ilustrativa. Móveis, objetos de decoração, louças,
metais e revestimentos de piso e parede são sugestões
de decoração, não sendo parte integrante do contrato
e do Memorial Descritivo. Os materiais de acabamento que
serão entregues fazem parte do contrato e do Memorial
Descritivo. Projeto executivo em desenvolvimento, podendo
sofrer pequenas alterações durante as compatibilizações técnicas.
Imagem preliminar, sujeita a alterações.



ESPAÇO CHURRASQUEIRA

PLANTA-TIPO

6° ao 25° pavimento

182 m²
4 dorms.
(sendo 2 suítes)



Imagem ilustrativa. Móveis, objetos de decoração, louças, metais e revestimentos de piso e parede são sugestões de decoração, não sendo parte integrante do contrato e do Memorial Descritivo. Os materiais de acabamento que serão entregues fazem parte do contrato e do Memorial Descritivo. Projeto executivo em desenvolvimento, podendo sofrer pequenas alterações durante as compatibilizações técnicas. Imagem preliminar, sujeita a alterações.

PLANTA OPÇÃO

6° ao 25° pavimento

182 m²
3 suítes

- Living ampliado
- Terraço integrado ao living



Imagem ilustrativa. Móveis, objetos de decoração, louças, metais e revestimentos de piso e parede são sugestões de decoração, não sendo parte integrante do contrato e do Memorial Descritivo. Os materiais de acabamento que serão entregues fazem parte do contrato e do Memorial Descritivo. Projeto executivo em desenvolvimento, podendo sofrer pequenas alterações durante as compatibilizações técnicas. Imagem preliminar, sujeita a alterações.

PLANTA DUPLEX INFERIOR

26º pavimento

312 m²
3 suítes



Imagem ilustrativa. Móveis, objetos de decoração, louças, metais e revestimentos de piso e parede são sugestões de decoração, não sendo parte integrante do contrato e do Memorial Descritivo. Os materiais de acabamento que serão entregues fazem parte do contrato e do Memorial Descritivo. Projeto executivo em desenvolvimento, podendo sofrer pequenas alterações durante as compatibilizações técnicas. Imagem preliminar, sujeita a alterações.

PLANTA DUPLEX SUPERIOR

27º pavimento

+ sala de ginástica



Imagem ilustrativa. Móveis, objetos de decoração, louças, metais e revestimentos de piso e parede são sugestões de decoração, não sendo parte integrante do contrato e do Memorial Descritivo. Os materiais de acabamento que serão entregues fazem parte do contrato e do Memorial Descritivo. Projeto executivo em desenvolvimento, podendo sofrer pequenas alterações durante as compatibilizações técnicas. Imagem preliminar, sujeita a alterações.

ARQUITETURA DE BEM-ESTAR

DIFERENCIAIS LIZZ

- Projeto assinado pelo premiado escritório de arquitetura Andrade Morettin.
- Design de interiores by Superlimão.
- Torre única com dois apartamentos por andar.
- Jardins suspensos com vegetação distribuída por diversos pavimentos, projetados por Rodrigo Oliveira.
- Interior Core and Shell: apartamento entregue com instalações hidráulicas e elétricas, emboços e contrapisos prontos para receber acabamentos e revestimentos personalizados, a serem definidos e instalados pelo cliente, adequados à opção de planta definida. Para atender a um desejo de personalização de um projeto de interiores exclusivo, a aquisição e instalação dos itens de marcenaria, acabamentos finais, louças e metais ocorrerão por conta do cliente, após a entrega da unidade.
- Possibilidade de integração e/ou ampliação dos ambientes.
- Hall social privativo.

- Caixilharia com dimensões generosas.
- Infraestrutura para aquecimento de água nas torneiras da cozinha e dos banheiros.
- Medidores individualizados de água e gás entregues instalados.
- Vagas demarcadas com infraestrutura para um ponto de carga para carros elétricos por unidade.

Convivência e bem-estar

- Lobby com design by Superlimão.
- Áreas comuns com amplos caixilhos, trazendo os jardins e a luz natural para dentro dos espaços.
- Espaço Fitness com terraço e equipamentos de alta performance.
- Espaço Kids integrado ao jardim e banhado por luz natural.
- Sauna seca.
- Espaço Gourmet com cozinha equipada.
- Lounge externo que equilibra de forma perfeita arquitetura e natureza.

Imagem ilustrativa. Móveis, objetos de decoração, louças, metais e revestimentos de piso e parede são sugestões de decoração, não sendo parte integrante do contrato e do Memorial Descritivo. Os materiais de acabamento que serão entregues fazem parte do contrato e do Memorial Descritivo. Projeto executivo em desenvolvimento, podendo sofrer pequenas alterações durante as compatibilizações técnicas. Imagem preliminar, sujeita a alterações. * Exceto lavabo.







ONDE TODOS SE ENCONTRAM

Jardins e Pinheiros.
Duas almas urbanas que agora
coexistem em um ponto único.
A tranquilidade de um,
a criatividade do outro.
Do alto, o verde, o sossego.
A pé, a arte, a vibração.
Na mistura de bairros, um resumo
da pluralidade de São Paulo.
Um ponto estratégico com acesso a pé
a tudo o que faz diferença na sua rotina.
De galerias de arte a parques.
De lojas a museus.
E onde as vias de acesso
levam você a qualquer lugar da cidade,
seja com linhas de metrô,
corredores de ônibus ou carro.

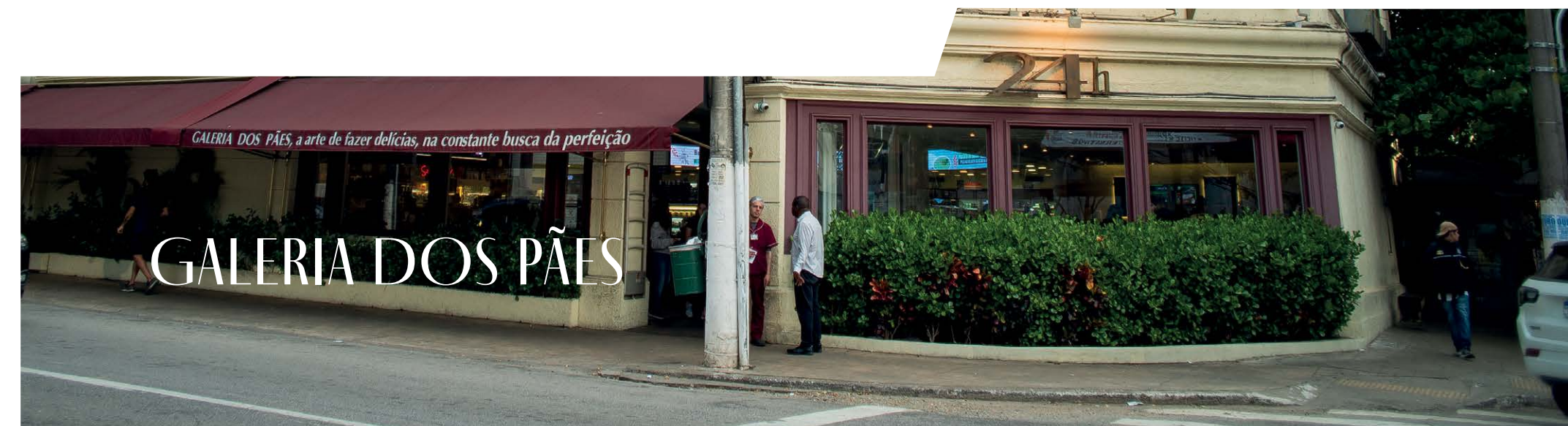
Um lugar perfeito e singular,
pronto para receber sua vida.



FIGUEIRA RUBAIYAT



CLUB ATHLETICO PAULISTANO



GALERIA DOS PÃES



AV. PAULISTA



TENHA COMODIDADE, PRATICIDADE E FACILIDADE EM UM SÓ LUGAR

Apepê é uma plataforma de serviços que conecta você ao seu condomínio e traz economia de tempo, interatividade, segurança, conforto e outros benefícios, em um aplicativo único e totalmente integrado. Por reunir todos os serviços essenciais de que seu condomínio precisa, ele transforma o seu conceito de morar e viver.

Prepare-se para esta experiência!

SÃO TANTAS COISAS, QUE VOCÊ NEM IMAGINA



COMODIDADE

Aviso de visitantes
Reservas de áreas comuns



COMUNICAÇÃO

Chat entre moradores
Mural de avisos/recados



FACILIDADES

Lavanderia
Armários inteligentes
Mercado

