

DREAMED BY

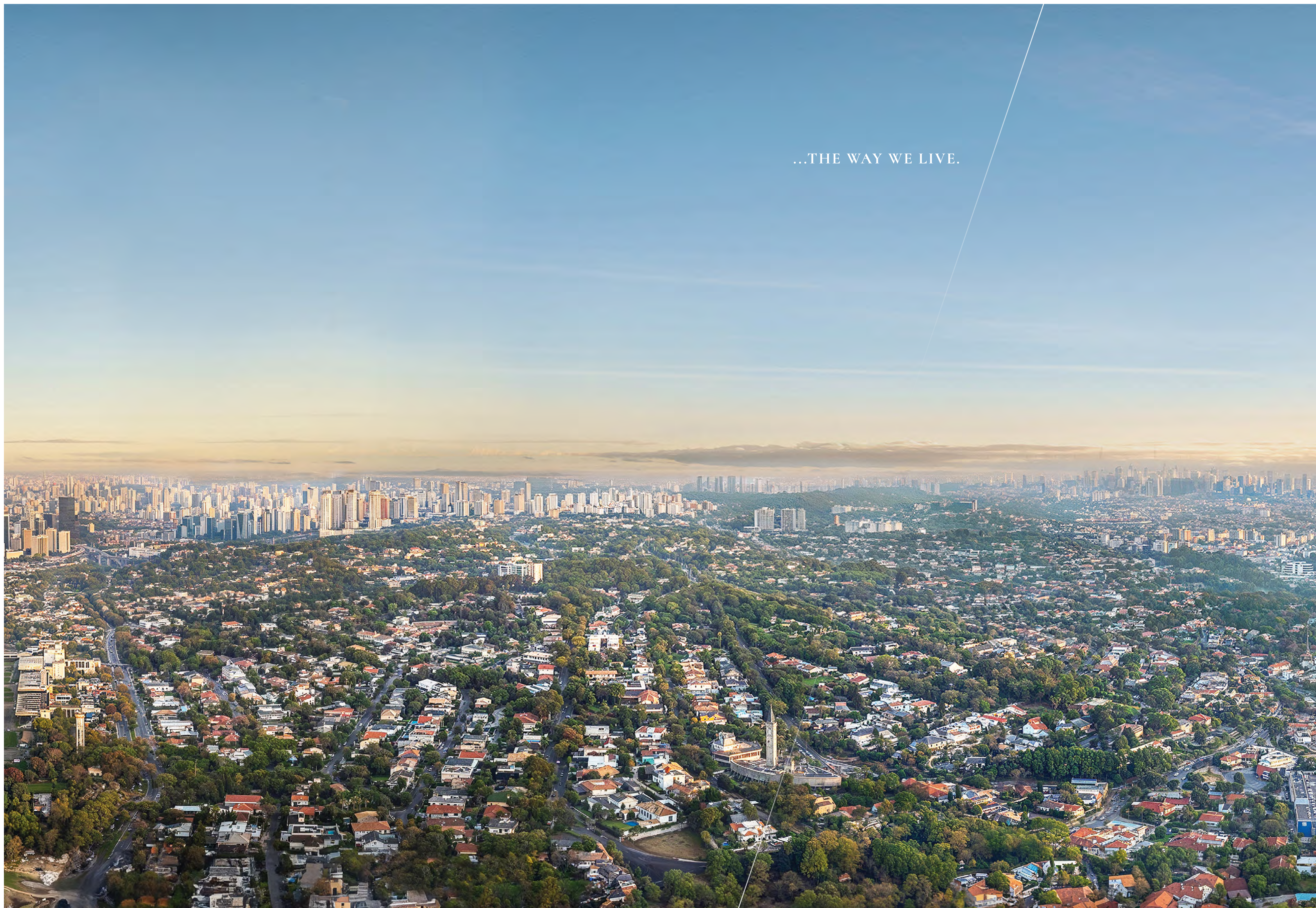


FURNISHED BY

ARMANI / CASA



...THE WAY WE LIVE.



FURNISHED BY
ARMANI/CASA

THE ELEGANCE AND VISION
OF ARMANI/CASA INSPIRE EVERY DETAIL.





Armani/Casa is a visionary brand. It creates emotions and inspires through a design philosophy that envisions an infinite horizon of possibilities for living spaces. In doing so, it brings elegance and sophistication to life. For over 20 years, Armani/Casa has set the standard for Italian design, shaping spaces that become timeless icons of style and refinement. Now, Cyrela and Safra proudly brings Armani/Casa to the home in São Paulo, transforming spaces into masterpieces of elegance. An unforgettable and timeless residence, honoring the legacy of exceptional design.

THE INCOMPARABLE TOUCH OF ARMANI/CASA

THE ELEGANCE OF MINIMALISM.

In a world of excess, Armani/Casa dares to be minimalist. Its classic style embraces essence, transcending form and giving soul to incomparable spaces. Sophisticated finishes, clean lines, and rich materials compose a luxurious atmosphere to celebrate the art of living well. Because true luxury is enjoying life in its most precious details.

TO CREATE SOMETHING
EXCEPTIONAL, EVERY
DETAIL IS FUNDAMENTAL.





ARMANI/CASA

A UNIVERSE OF DETAILS.



ELEGANCE.





SOPHISTICATION.



CONFIDENCE.



PERFECTION.

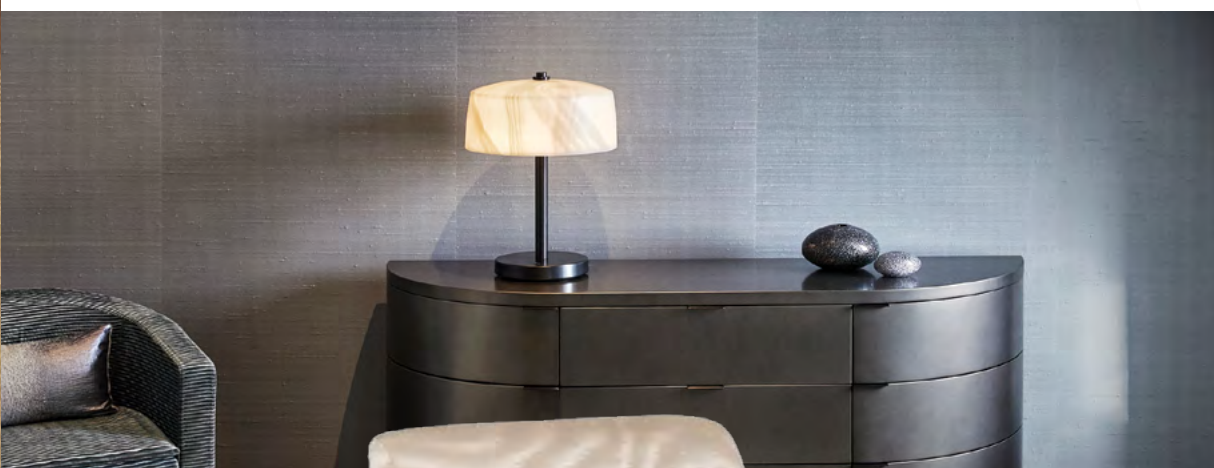


UNIQUE LOOK AND ATTENTION
TO DESIGN.





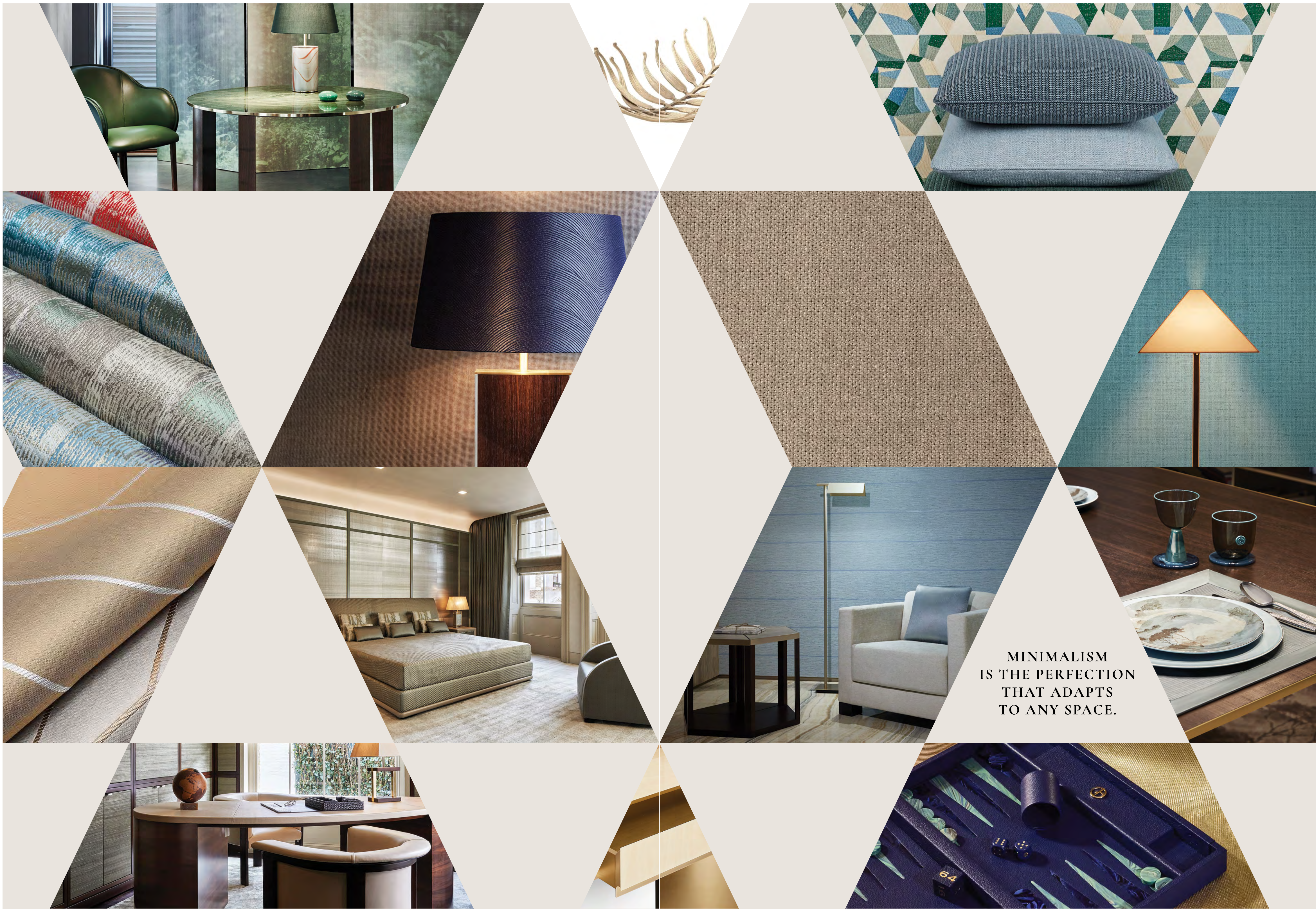
ONE STYLE THAT
BECAME SYNONYMOUS
OF EXCELLENCE.



CLASS & COMFORT.



ITALIAN ART.



MINIMALISM
IS THE PERFECTION
THAT ADAPTS
TO ANY SPACE.

ARMANI / CASA



ONE CYRELA IS MADE OF A THOUSAND DETAILS.

A WORLD OF
SOPHISTICATION
AND UNIQUE LIVING
EXPERIENCE.

Inspired by the universal aesthetic of design, we shaped a stunning, exclusive, and above all, unforgettable project. Where the extraordinary is expressed as pure art through the forms and perspectives. A world of sophistication, in a thousand enchanting details, to create a unique living experience.





 **J.Safra** | Properties

VISION OF THE FUTURE, SOLIDITY AND TRADITION.

DESIGN TROPHY
AND ASSET ALWAYS
GENERATE VALUE.



CYRELA AND J. SAFRA
PRESENT

A NEW PERSPECTIVE
OF LIVING.

SIMPLY 206 M
TALL



YOUR VIEW TO INFINITY

SHOPPING CIDADE JARDIM

PARQUE ALFREDO VOLPI

ONE DESIGN:
CYRELA

ONE LEGACY:
J. SAFRA

ONE VIEW:
INFINITY

ONE STYLE:
ARMANI/CASA

ONE ADDRESS:
INCOMPARABLE



V
A
VISTA
CYRELA

FURNISHED BY
ARMANI/CASA

TOWER - MILANO





































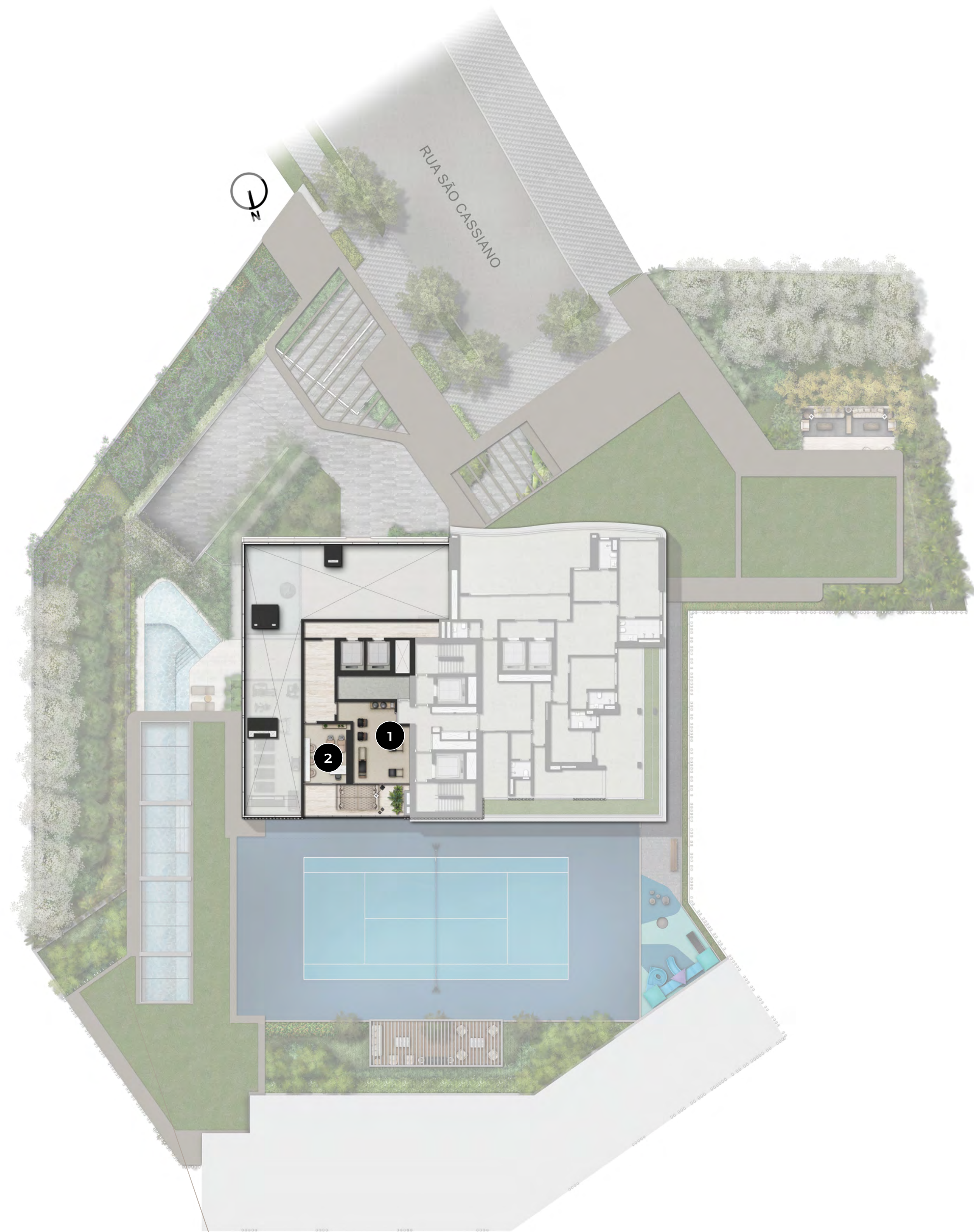
TÉRREO

1. PORTE COCHÈRE- SOCIAL
2. HUB DE SERVIÇOS
3. LOBBY
4. FESTAS
5. FOYER
6. BRINQUEDOTECA
7. LIBRARY LOUNGE
8. FITNESS
9. PISCINA DESCOBERTA
10. PISCINA COBERTA
11. SAUNA ÚMIDA
12. SAUNA SECA
13. SPA
14. QUADRA DE TÊNIS
15. TENIS LOUNGE
16. PLAYGROUND



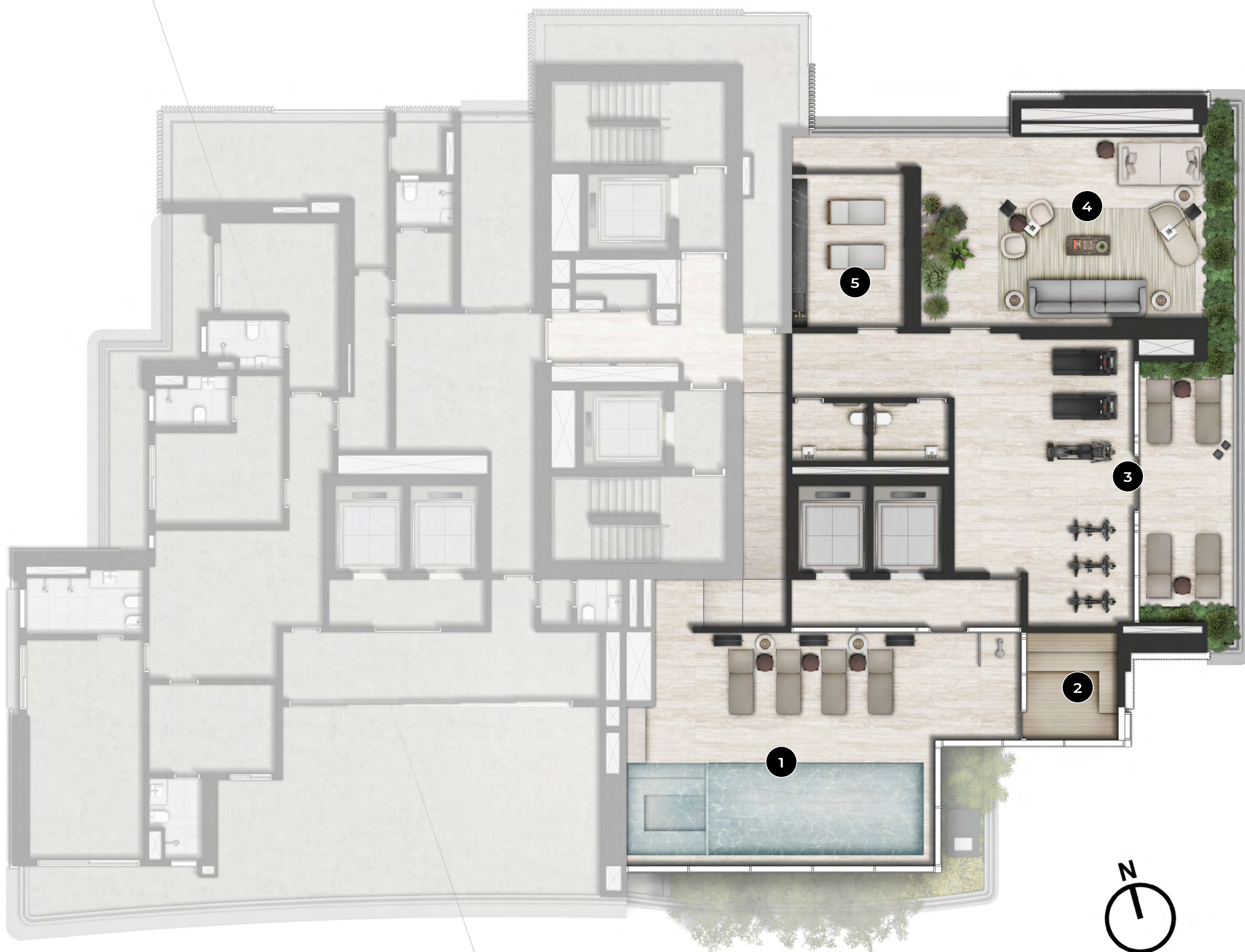
WELLNESS- 1º PAVIMENTO

- 1. ESPAÇO YOGA
- 2. ESPAÇO BEAUTY



THE SPA - 47º PAVIMENTO

1. PISCINA COBERTA E SPA
2. SAUNA SECA
3. FLOATING GYM
4. FLOATING LOUNGE
5. ESPAÇO MASSAGEM





FURNISHED BY
ARMANI/CASA

APARTAMENTOS DE **348** A **411,5** M²

PENTHOUSES DE **708** E **710** M²

TOWER - MILANO

PLANTAS



FURNISHED BY
ARMANI/CASA

TOWER - MILANO

TORRE 2 | FINAL 1 - PLANTA PADRÃO | 3º AO 16º PAV.

376 M² | 4 SUÍTES + SALA ÍNTIMA



Planta-tipo ilustrada do apartamento de 376m², com 4 suítes, com sugestão de decoração. Os acabamentos serão entregues conforme memorial descritivo". Os móveis e utensílios são de dimensões comerciais e não fazem parte do Contrato de Compra e Venda da unidade. As medidas são internas e de face a face das paredes.

TORRE 2 | FINAL 1 - PLANTA PADRÃO | 17° AO 45° PAV.

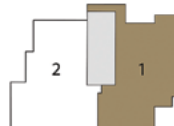
395 M² | 4 SUÍTES + SALA ÍNTIMA



Planta-tipo ilustrada do apartamento de 395m², com 4 suítes, com sugestão de decoração. Os acabamentos serão entregues conforme memorial descritivo. Os móveis e utensílios são de dimensões comerciais e não fazem parte do Contrato de Compra e Venda da unidade. As medidas são internas e de face a face das paredes.

TORRE 2 | FINAL 1 - PLANTA PADRÃO | 48° E 51° PAV.

411,5 M² | 4 SUÍTES + SALA ÍNTIMA



Planta-tipo ilustrada do apartamento de 411,50m², com 4 suítes, com sugestão de decoração. Os acabamentos serão entregues conforme memorial descritivo. Os móveis e utensílios são de dimensões comerciais e não fazem parte do Contrato de Compra e Venda da unidade. As medidas são internas e de face a face das paredes.

TORRE 2 | FINAL 1 - PLANTA PADRÃO | 49º, 50º, 52º E 53º PAV.

393 M² | 4 SUÍTES + SALA ÍNTIMA



Planta-tipo ilustrada do apartamento de 393m², com 4 suítes, com sugestão de decoração. Os acabamentos serão entregues conforme memorial descritivo. Os móveis e utensílios são de dimensões comerciais e não fazem parte do Contrato de Compra e Venda da unidade. As medidas são internas e de face a face das paredes.

TORRE 2 | FINAL 1 - PLANTA PADRÃO GARDEN | 2º PAV.

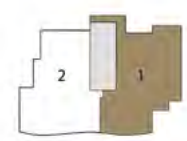
492 M² | 4 SUÍTES + SALA ÍNTIMA



Planta-tipo ilustrada do apartamento de 492m², com 4 suítes, com sugestão de decoração. Os acabamentos serão entregues conforme memorial descritivo. Os móveis e utensílios são de dimensões comerciais e não fazem parte do Contrato de Compra e Venda da unidade. As medidas são internas e de face a face das paredes.

TORRE 2 | FINAL 1 - PLANTA OPÇÃO 1 | 17° AO 45° PAV.

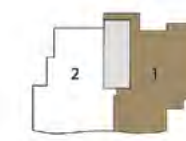
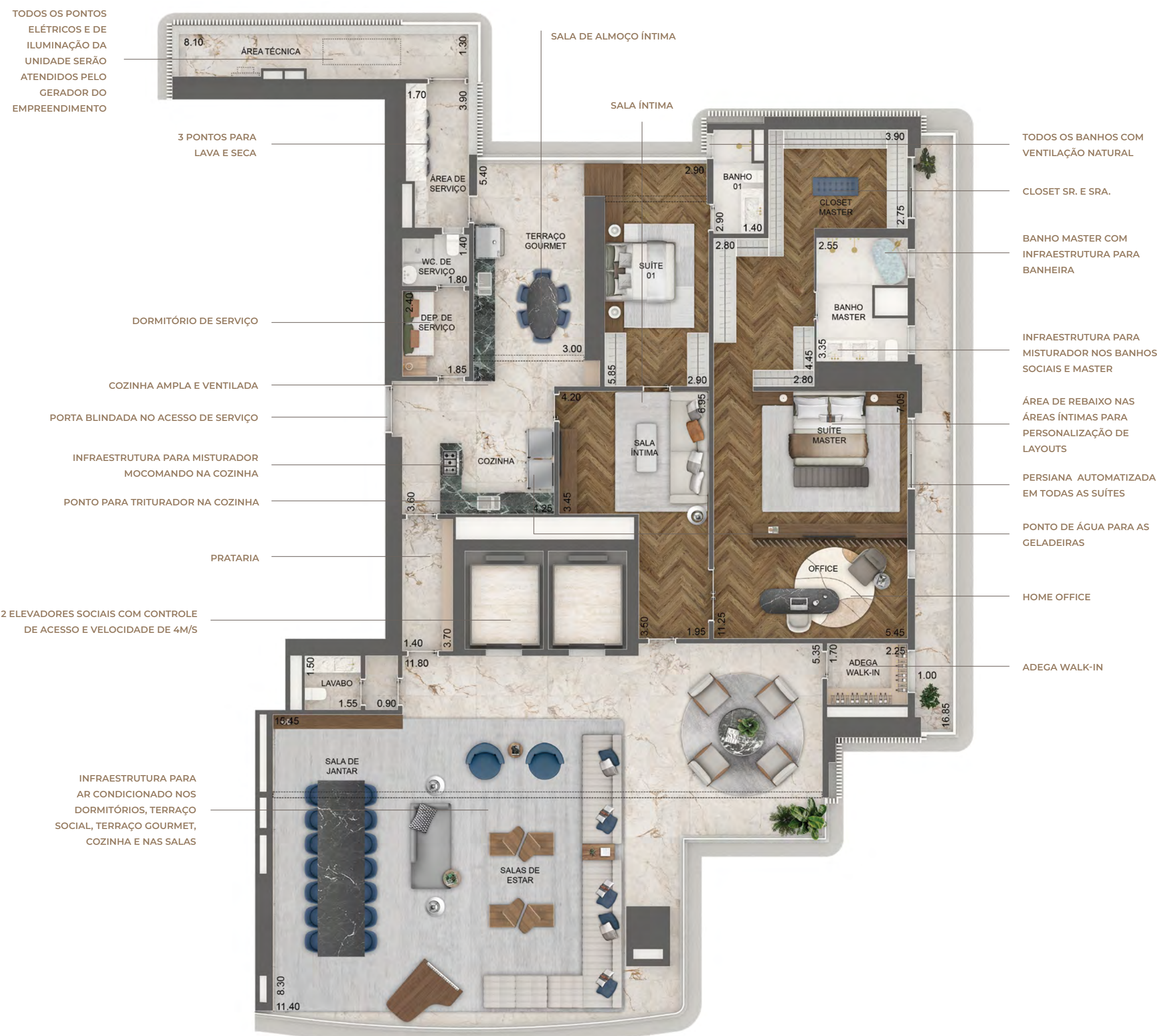
395 M² | 3 SUÍTES + SALA ÍNTIMA



Planta-tipo ilustrada do apartamento de 395m², com 3 suítes, com sugestão de decoração. Os acabamentos serão entregues conforme memorial descritivo. Os móveis e utensílios são de dimensões comerciais e não fazem parte do Contrato de Compra e Venda da unidade. As medidas são internas e de face a face das paredes.

TORRE 2 | FINAL 1 - PLANTA OPÇÃO 2 | 17° AO 45° PAV.

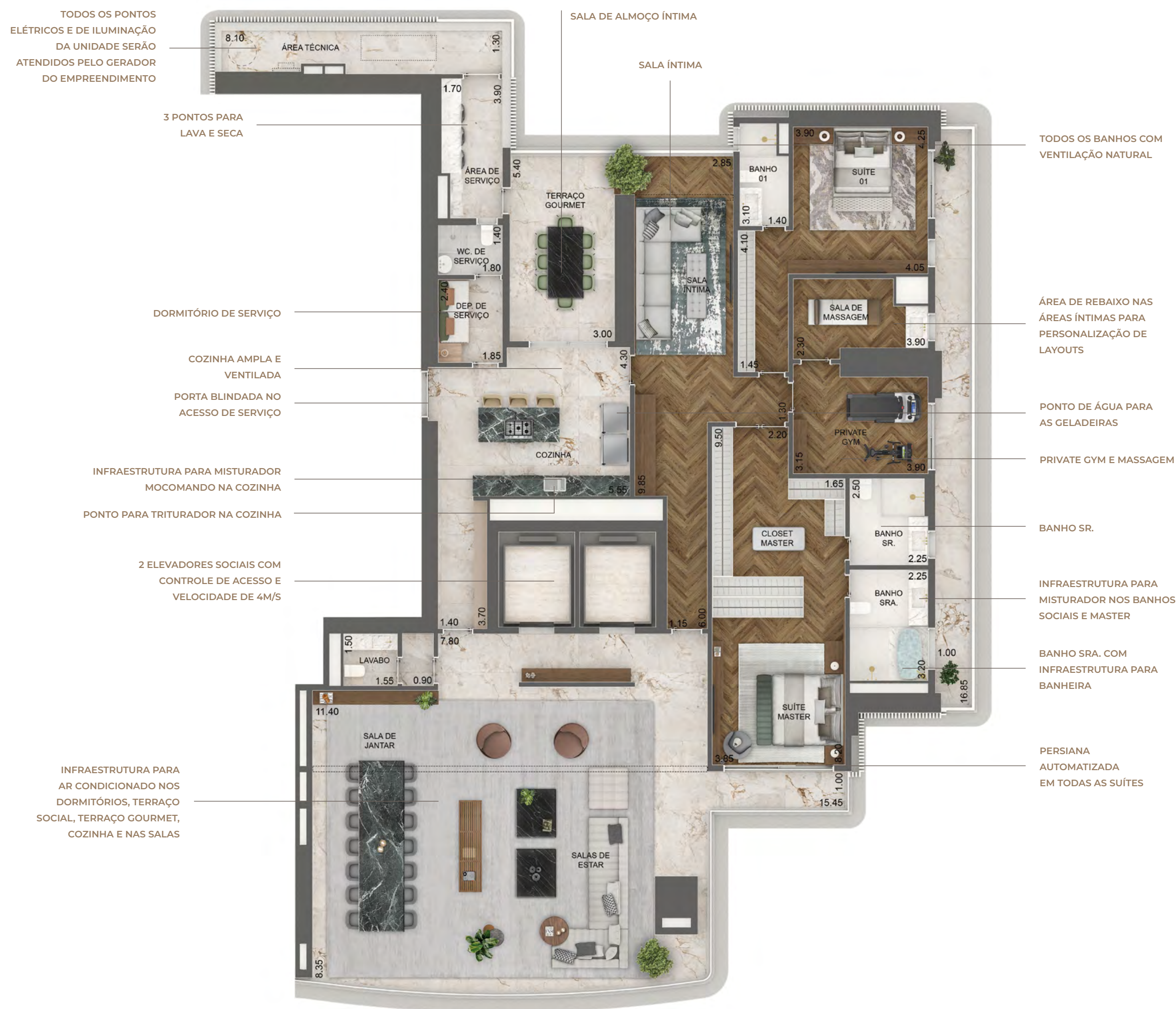
395 M² | 2 SUÍTES + SALA AMPLIADA COM ADEGA + HOME OFFICE



Planta-tipo ilustrada do apartamento de 395m², com 2 suítes, com sugestão de decoração. Os acabamentos serão entregues conforme memorial descritivo. Os móveis e utensílios são de dimensões comerciais e não fazem parte do Contrato de Compra e Venda da unidade. As medidas são internas e de face a face das paredes.

TORRE 2 | FINAL 1 - PLANTA OPÇÃO 3 | 17° AO 45° PAV.

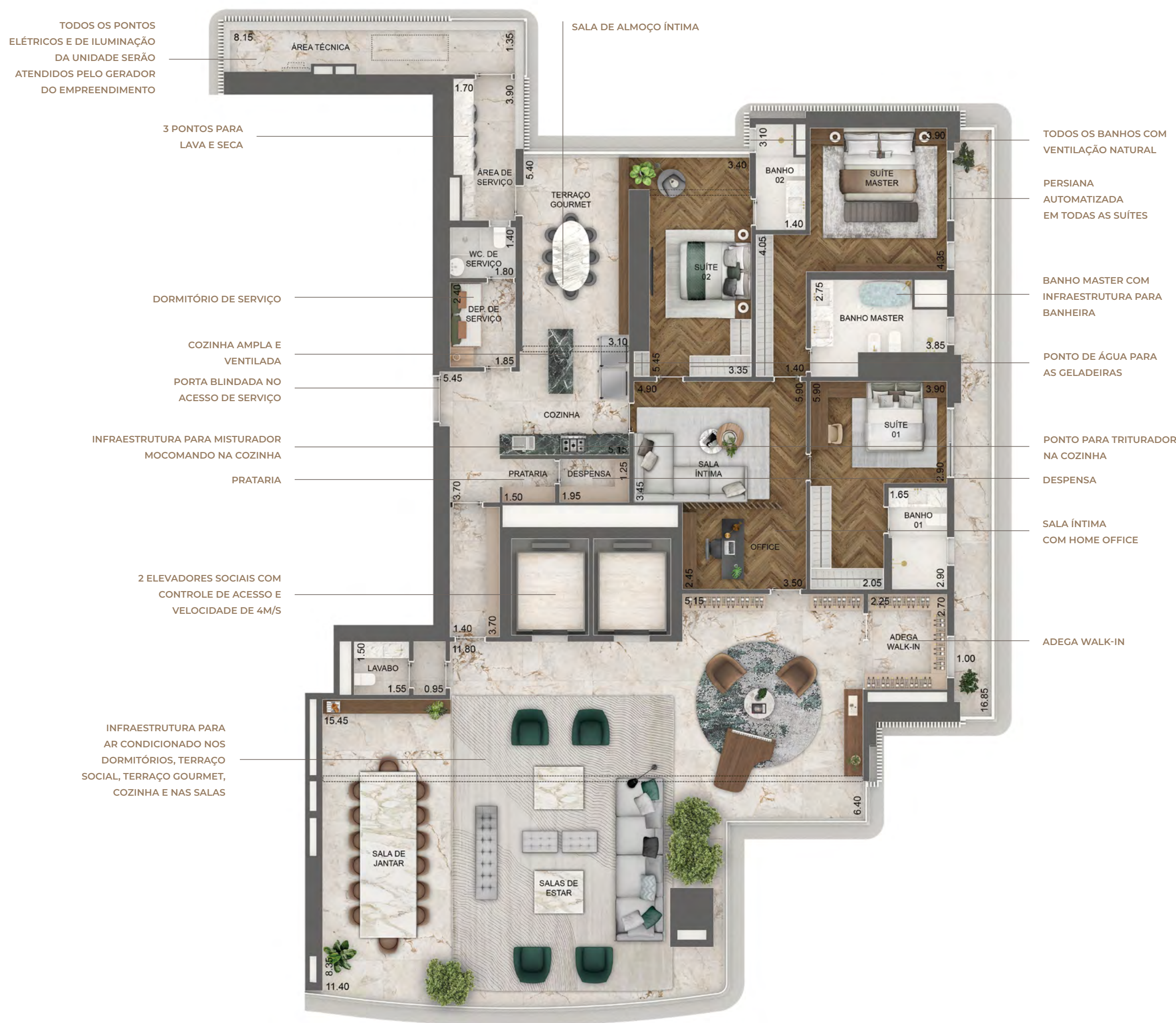
395 M² | 2 SUÍTES + SALA ÍNTIMA + PRIVATE GYM



Planta-tipo ilustrada do apartamento de 395m², com 2 suítes, com sugestão de decoração. Os acabamentos serão entregues conforme memorial descritivo. Os móveis e utensílios são de dimensões comerciais e não fazem parte do Contrato de Compra e Venda da unidade. As medidas são internas e de face a face das paredes.

TORRE 2 | FINAL 1 - PLANTA OPÇÃO 4 | 17° AO 45° PAV.

395 M² | 3 SUÍTES + SALA ÍNTIMA + SALA AMPLIADA + ADEGA



Planta-tipo ilustrada do apartamento de 395m², com 3 suítes, com sugestão de decoração. Os acabamentos serão entregues conforme memorial descritivo. Os móveis e utensílios são de dimensões comerciais e não fazem parte do Contrato de Compra e Venda da unidade. As medidas são internas e de face a face das paredes.



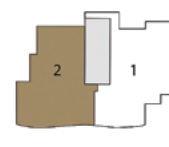
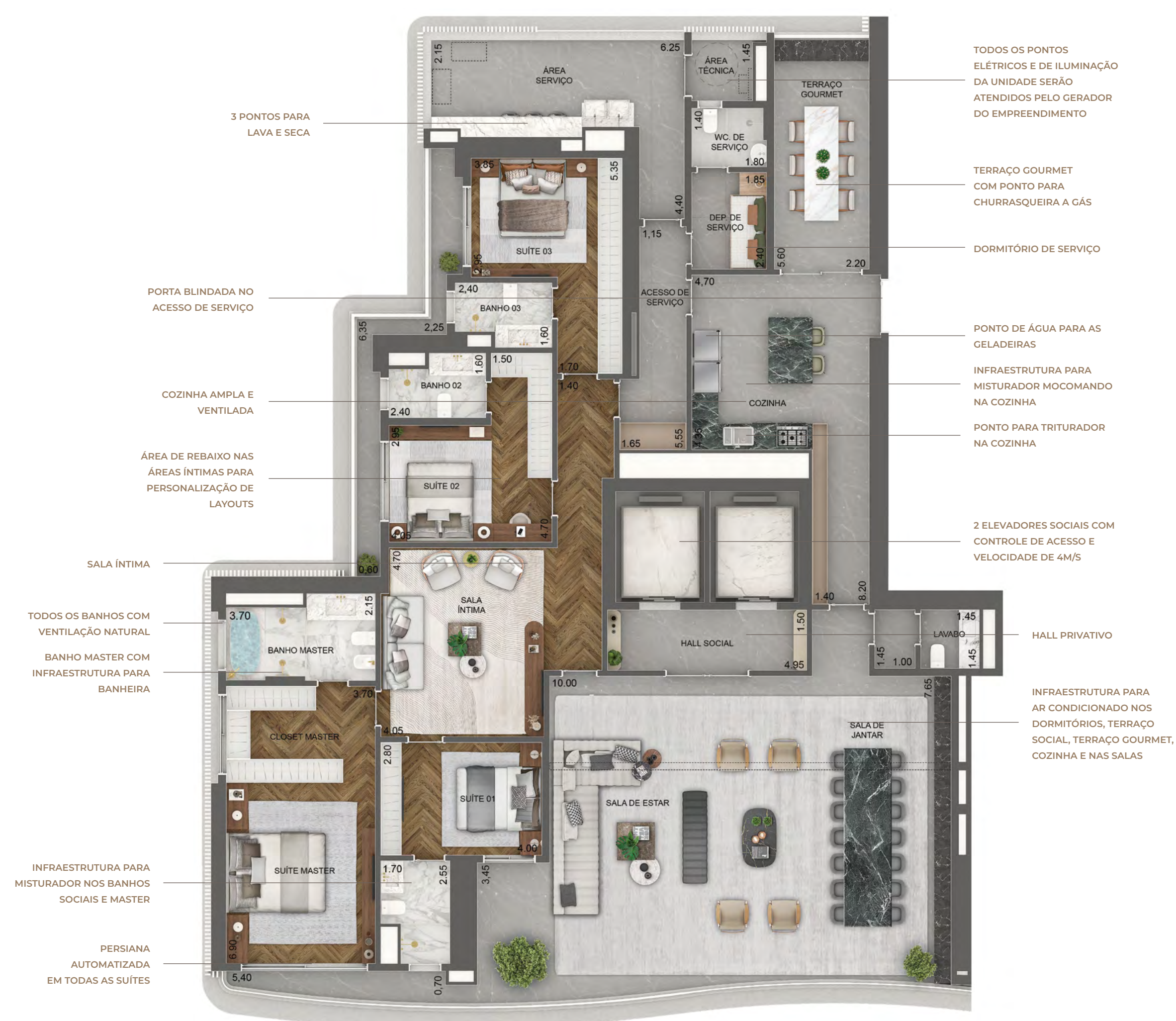
Planta ilustrada padrão penthouse pavimento inferior do apartamento de 710m², com 4 suítes, com sugestão de decoração. Os acabamentos serão entregues conforme memorial descritivo. Os móveis e utensílios são de dimensões comerciais e não fazem parte do Contrato de Compra e Venda da unidade. As medidas são internas e de face a face das paredes.



Os móveis e utensílios são de dimensões comerciais e não fazem parte do Contrato de Compra e Venda da unidade. As medidas são internas e de face a face das paredes.

TORRE 2 | FINAL 2 - PLANTA PADRÃO | 3° AO 16° PAV.

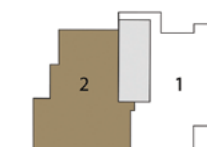
348 M² | 4 SUÍTES + SALA ÍNTIMA



Planta-tipo ilustrada do apartamento de 348m², com 4 suítes, com sugestão de decoração. Os acabamentos serão entregues conforme memorial descritivo. Os móveis e utensílios são de dimensões comerciais e não fazem parte do Contrato de Compra e Venda da unidade. As medidas são internas e de face a face das paredes.

TORRE 2 | FINAL 2 - PLANTA PADRÃO | 17° AO 45° PAV.

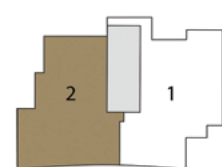
372 M² | 4 SUÍTES + SALA ÍNTIMA



Planta-tipo ilustrada do apartamento de 372m², com 4 suítes, com sugestão de decoração. Os acabamentos serão entregues conforme memorial descritivo. Os móveis e utensílios são de dimensões comerciais e não fazem parte do Contrato de Compra e Venda da unidade. As medidas são internas e de face a face das paredes.

TORRE 2 | FINAL 2 - PLANTA PADRÃO | 48° E 51° PAV.

403 M² | 4 SUÍTES + SALA ÍNTIMA



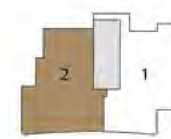
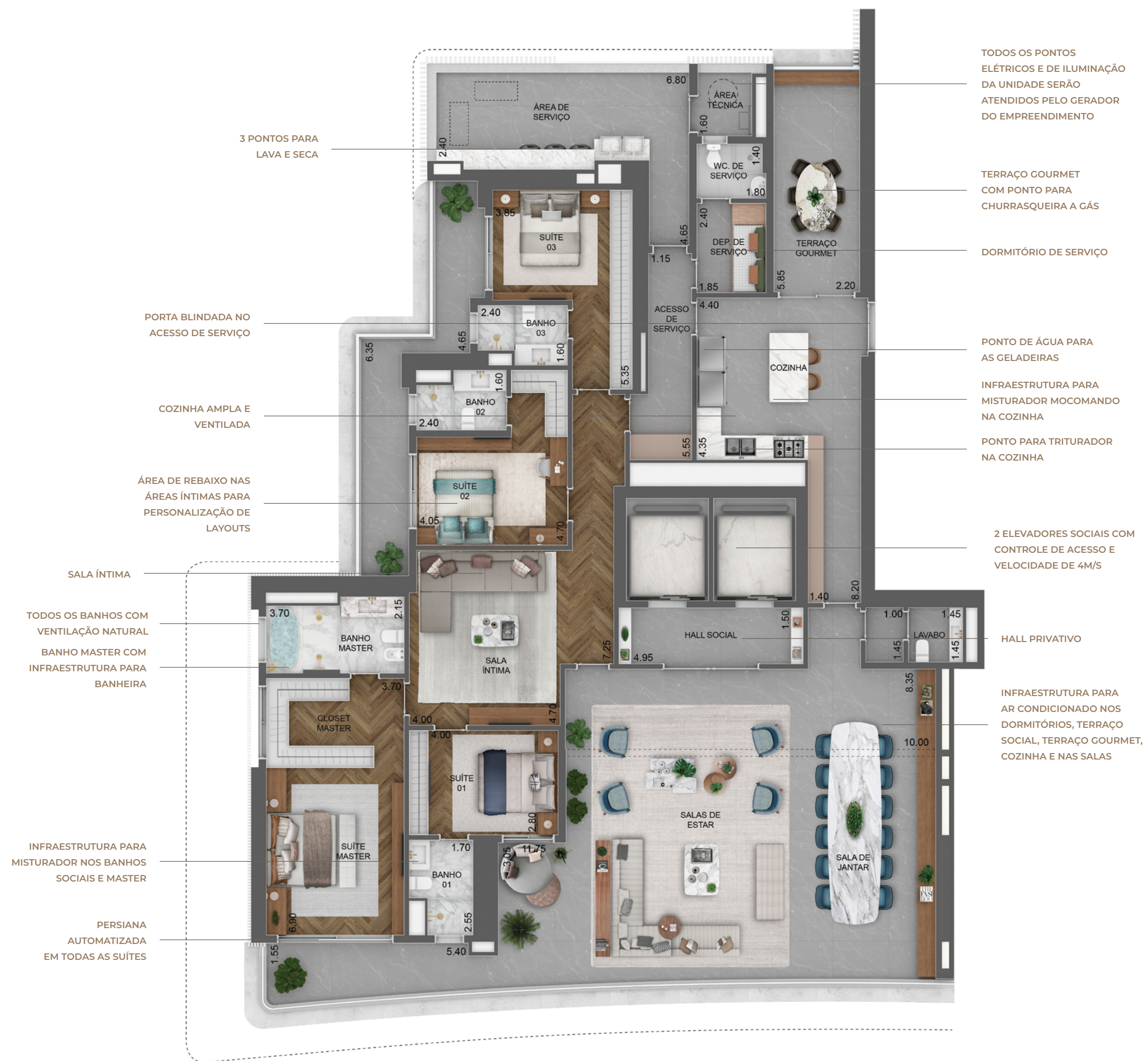
RUA SÃO CASSIANO



Planta-tipo ilustrada do apartamento de 403m², com 4 suítes, com sugestão de decoração. Os acabamentos serão entregues conforme memorial descritivo. Os móveis e utensílios são de dimensões comerciais e não fazem parte do Contrato de Compra e Venda da unidade. As medidas são internas e de face a face das paredes.

TORRE 2 | FINAL 2 - PLANTA PADRÃO | 49°, 50°, 52° E 53° PAV.

370,5 M² | 4 SUÍTES + SALA ÍNTIMA



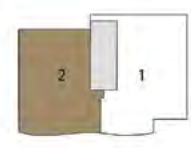
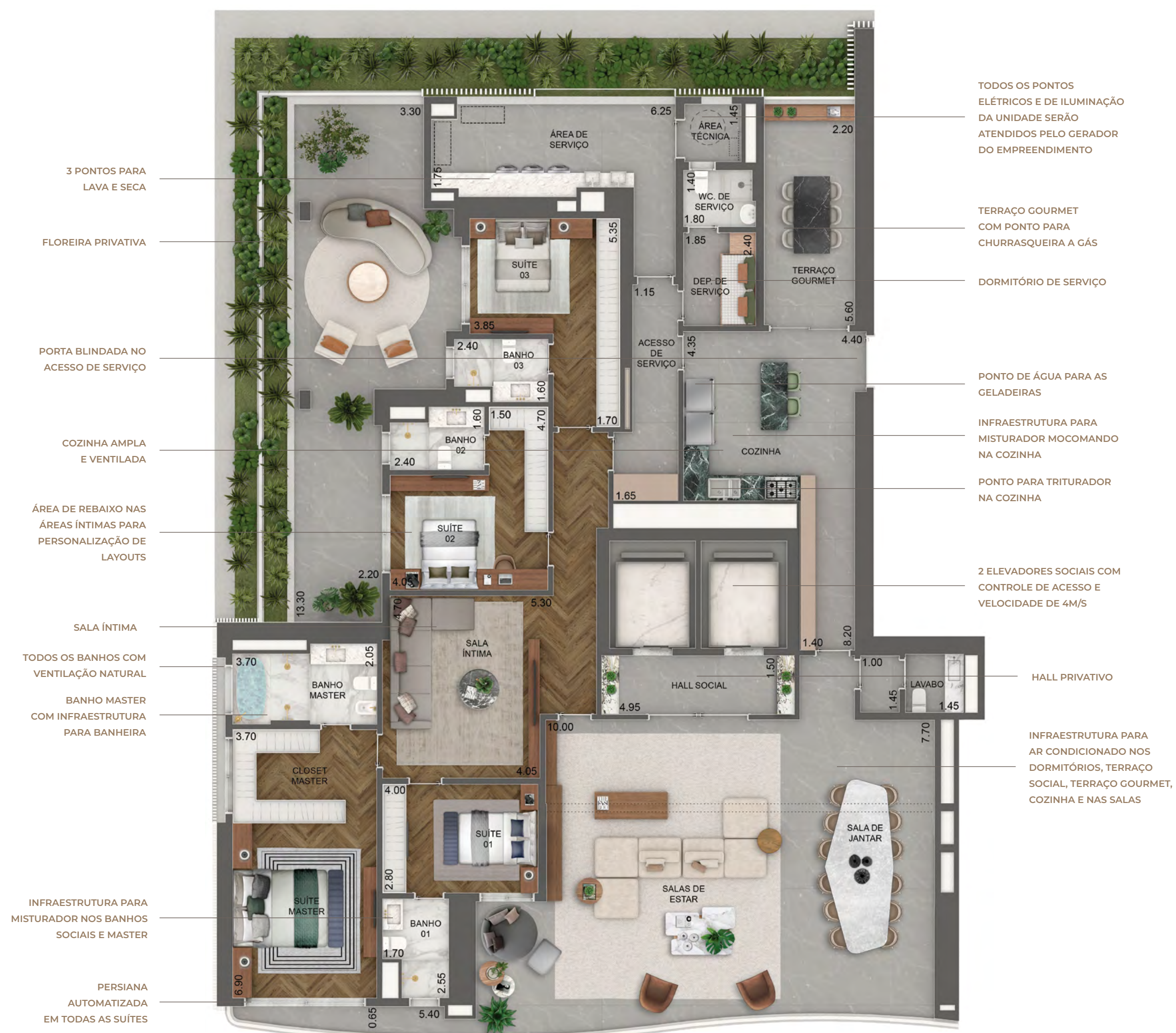
RUA SÃO CASSIANO



Planta-tipo ilustrada do apartamento de 370,50m², com 4 suítes, com sugestão de decoração. Os acabamentos serão entregues conforme memorial descritivo. Os móveis e utensílios são de dimensões comerciais e não fazem parte do Contrato de Compra e Venda da unidade. As medidas são internas e de face a face das paredes.

TORRE 2 | FINAL 2 - PLANTA PADRÃO GARDEN | 1º PAV.

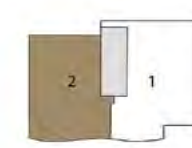
436 M² | 4 SUÍTES + SALA ÍNTIMA



Planta-tipo ilustrada do apartamento de 436m², com 4 suítes, com sugestão de decoração. Os acabamentos serão entregues conforme memorial descritivo. Os móveis e utensílios são de dimensões comerciais e não fazem parte do Contrato de Compra e Venda da unidade. As medidas são internas e de face a face das paredes.

TORRE 2 | FINAL 2 - PLANTA PADRÃO GARDEN | 2º PAV.

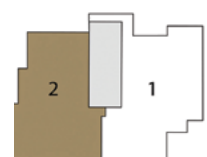
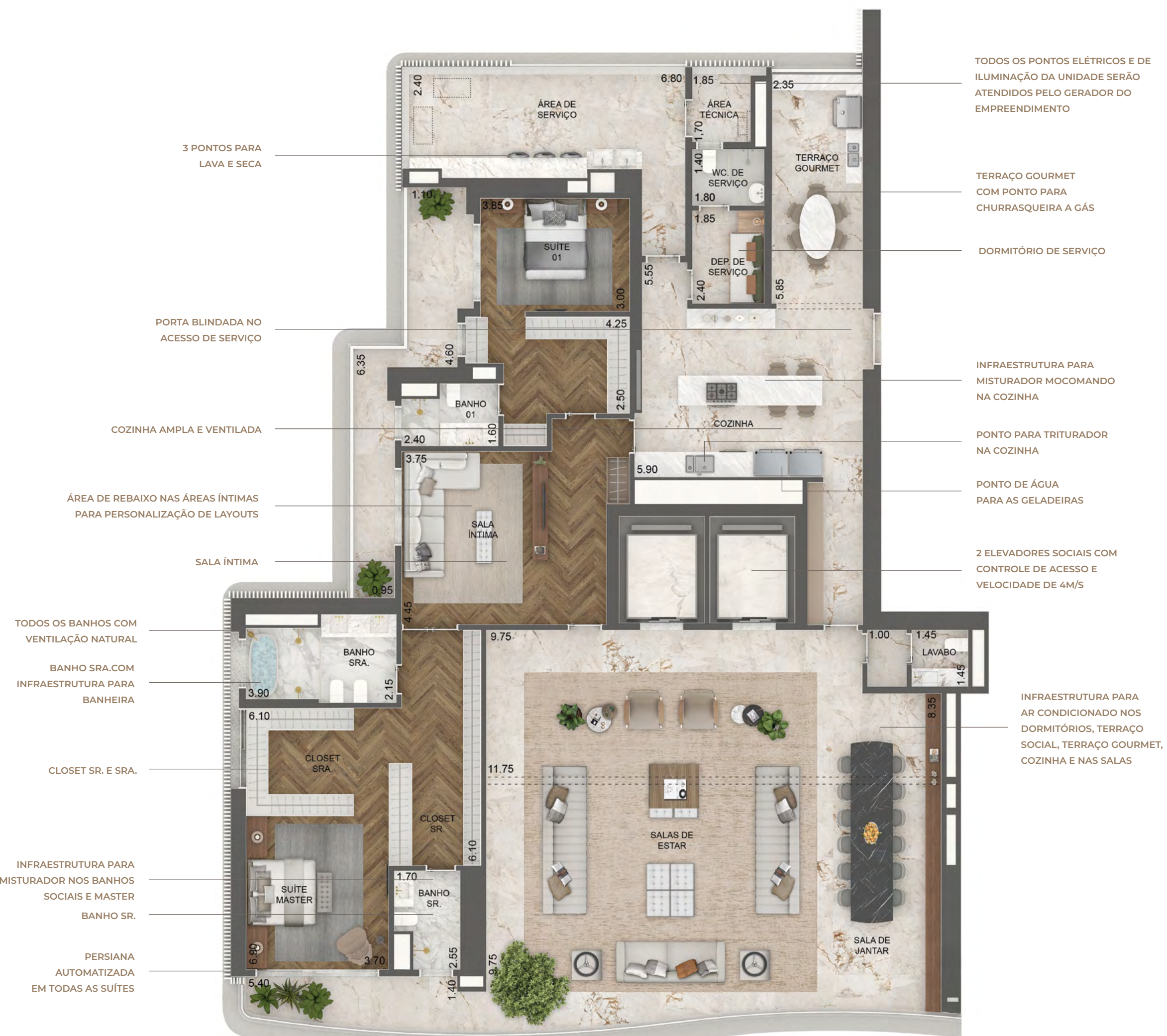
404,5 M² | 4 SUÍTES + SALA ÍNTIMA



Planta-tipo ilustrada do apartamento de 404,50m², com 4 suítes, com sugestão de decoração. Os acabamentos serão entregues conforme memorial descritivo. Os móveis e utensílios são de dimensões comerciais e não fazem parte do Contrato de Compra e Venda da unidade. As medidas são internas e de face a face das paredes.

TORRE 2 | FINAL 2 - PLANTA OPÇÃO 1 | 17° AO 45° PAV.

372 M² | 2 SUÍTES + SALA ÍNTIMA E MASTER AMPLIADAS



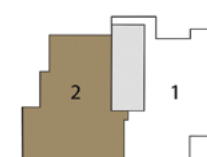
RUA SÃO CASSIANO



Planta-tipo ilustrada do apartamento de 372m², com 2 suítes, com sugestão de decoração. Os acabamentos serão entregues conforme memorial descritivo. Os móveis e utensílios são de dimensões comerciais e não fazem parte do Contrato de Compra e Venda da unidade. As medidas são internas e de face a face das paredes.

TORRE 2 | FINAL 2 - PLANTA OPÇÃO 2 | 17° AO 45° PAV.

372 M² | 2 SUÍTES + SALA ÍNTIMA + ADEGA



RUA SÃO CASSIANO



Planta-tipo ilustrada do apartamento de 372m², com 2 suítes, com sugestão de decoração. Os acabamentos serão entregues conforme memorial descritivo. Os móveis e utensílios são de dimensões comerciais e não fazem parte do Contrato de Compra e Venda da unidade. As medidas são internas e de face a face das paredes.

TORRE 2 | FINAL 2 - PLANTA OPÇÃO 3 | 17° AO 45° PAV.

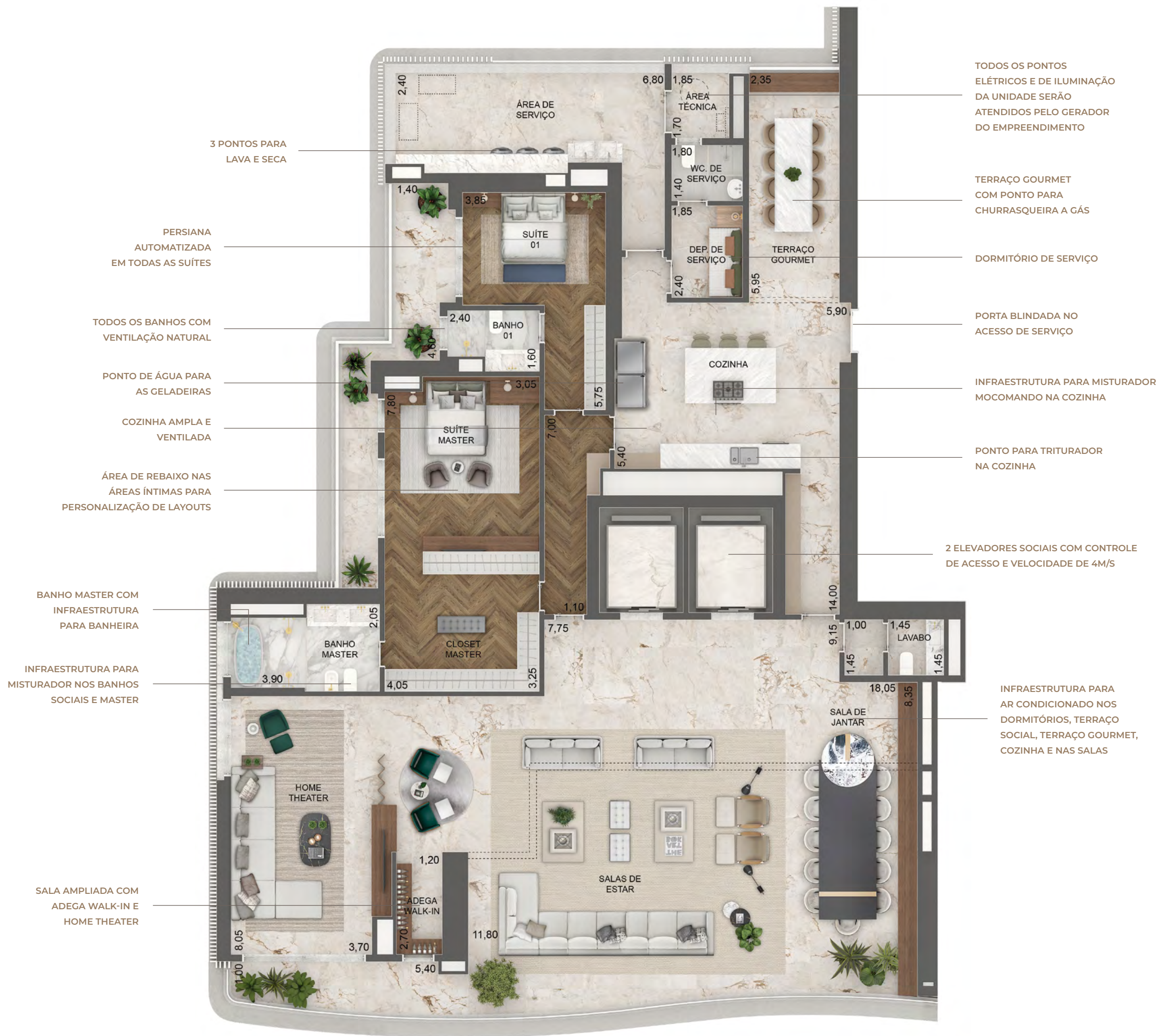
372 M² | 3 SUÍTES + SALA ÍNTIMA



Planta-tipo ilustrada do apartamento de 372m², com 3suítes, com sugestão de decoração. Os acabamentos serão entregues conforme memorial descritivo. Os móveis e utensílios são de dimensões comerciais e não fazem parte do Contrato de Compra e Venda da unidade. As medidas são internas e de face a face das paredes.

TORRE 2 | FINAL 2 - PLANTA OPÇÃO 4 | 17° AO 45° PAV.

372 M² | 2 SUÍTES + SALA AMPLIADA COM HOME THEATER



Planta-tipo ilustrada do apartamento de 372m², com 2 suítes, com sugestão de decoração. Os acabamentos serão entregues conforme memorial descritivo. Os móveis e utensílios são de dimensões comerciais e não fazem parte do Contrato de Compra e Venda da unidade. As medidas são internas e de face a face das paredes.

TORRE 2 | FINAL 2 - PLANTA PADRÃO PENTHOUSE | PAVIMENTO INFERIOR

708 M² | 4 SUÍTES + TERRAÇO ÍNTIMO

PAVIMENTO SUPERIOR



PARA A CYRELA, TRANSFORMAR O FUTURO EXIGE MUITA RESPONSABILIDADE.

A Cyrela é reconhecida como um Empreendedor AQUA-HQE™.

O processo AQUA-HQE™ é uma certificação internacional da construção de alta qualidade ambiental, desenvolvida a partir da renomada certificação francesa Démarche HQE™ e aplicada no Brasil pela Fundação Vanzolini.

Empresas que conquistam essa chancela possuem um alto grau de compromisso ambiental na idealização, edificação e entrega de empreendimentos.

A certificação avalia 14 categorias relacionadas à redução dos impactos ambientais e seu grau de sustentabilidade, observando as fases de projeto, obra e utilização.

Redução do uso de água e energia, menor impacto na vizinhança, eficiência na gestão de resíduos sólidos, adoção de matérias-primas sustentáveis, conforto e qualidade de vida são algumas das principais características de empreendimentos certificados AQUA-HQE™.



EMPREENDEDOR AQUA-HQE™

A conquista do Selo Empreendedor AQUA-HQE atesta o engajamento da Cyrela na idealização e realização de construções sustentáveis.



VISTA. UM HORIZONTE DE SUSTENTABILIDADE E SOFISTICAÇÃO.

Navegue para um infinito verde, onde o luxo encontra a natureza em cada detalhe, proporcionando uma nova experiência de moradia.



CONSULTORIA EM DESEMPENHO TÉRMICO, LUMÍNICO E ACÚSTICO.

Desde o início, realizamos simulações que garantem conforto e eficiência térmica, acústica e lumínica em cada unidade.



GESTÃO EFICIENTE DE RESÍDUOS

A arquitetura foi pensada para facilitar a gestão e o fluxo de resíduos, contribuindo para uma operação mais sustentável.



REDUÇÃO DE CONSUMO DE ÁGUA E ENERGIA

Redução de 20% no consumo de água e energia, garantindo economia e sustentabilidade.



INTEGRAÇÃO PAISAGÍSTICA

O projeto conta com jardins elevados, áreas verdes nas fachadas e lazer diversificado, trazendo o verde para o cotidiano dos moradores.



UNIDADES AMPLAS E BEM AREJADAS

Com aberturas em diferentes fachadas, as unidades oferecem ventilação cruzada, vistas variadas e abundante iluminação natural.



VALORIZAÇÃO DE RESÍDUOS NA CONSTRUÇÃO

Cerca de 80% dos resíduos gerados durante a obra serão valorizados, promovendo o reaproveitamento de materiais e a redução de desperdício.



GESTÃO AMBIENTAL RESPONSÁVEL

A proActive acompanha toda a obra, garantindo a adoção de práticas sustentáveis, como menor consumo de água, energia e uso de materiais ecológicos.

CYRELA

Nós somos a Cyrela e queremos estar sempre perto de quem pensa longe. Nosso grupo é feito por pessoas e para pessoas. Somos milhares de colaboradores dedicados a construir projetos e relações. Todos os dias, e a cada entrega, garantimos engenharia de alto padrão e transparência. Hoje, são mais de 200 mil famílias vivendo em lares que construímos. E este número cresce junto a todos que acreditam e investem em nossa empresa. Isso porque, há 60 anos, trabalhamos com ética, responsabilidade e coragem. Assim, mais do que solidez financeira, entregamos resultados. Mais do que empreendimentos, entregamos constante inovação.



A Cyrela é a marca que assina nossos empreendimentos de alto padrão e luxo. Aqui, transformamos terrenos em projetos de vida. Para isso, buscamos entender o que é importante para você e oferecer imóveis que surpreendam. O desejo por um Cyrela se traduz no cuidado com cada detalhe, afinal, são espaços feitos para quem deseja morar ou investir com qualidade, tradição e encantamento.



Desde 2011, o Instituto Cyrela investe em educação para transformar o futuro. Nós somos responsáveis pelos investimentos sociais do Grupo Cyrela. Apoiamos financeiramente projetos na área da educação nas cidades em que nossas marcas estão presentes. Fazemos isso por meio de parcerias com instituições cuja especialidade nos ajude a concretizar nosso desejo de fazer o bem. Investimos recursos na educação de crianças e jovens de maneira eficiente, transformando a realidade em que vivem e, consequentemente, o futuro que terão. Os números positivos crescem diariamente e os resultados aparecem. Possibilitar que alguém realize seus sonhos é a melhor maneira de deixar um legado para o mundo. Investir em educação é a nossa forma de fazer o bem. E fazer o bem transforma.



O J. Safra Properties leva a solidez e a tradição de mais de 180 anos do Grupo J. Safra também ao mercado imobiliário, com transparência, excelência e credibilidade. Temos a missão de oferecer aos nossos clientes soluções de desenvolvimento imobiliário com modernidade, inovação e sustentabilidade em espaços para morar, trabalhar ou investir.

ARMANI / CASA

More than 20 years after its foundation, Armani/Casa is a world leader in the luxury furnishings sector. Since 2004, the Armani/Casa Interior Design Studio has provided complete interior design services to private individuals and property developers, from the conceptual phase under the artistic direction of Giorgio Armani, through to the management of construction. Other projects include residences in cities such as Miami, London, Beijing, Tel Aviv, Manila, Mumbai, Istanbul and Mexico City. Armani/Casa is present in 29 countries worldwide, with a total of 40 stores.

Incorporadora: GARDENA PARTICIPACOES SOCIEDADE UNIPessoal LIMITADA.
Empreendimento Vista Milano com Memorial de Incorporação registrado sob o nº 2, na matrícula 299.547 do 18º Oficial de Registro de Imóveis de São Paulo e projeto aprovado sob o nº 34382-23-SP-ALV. Área não contaminada conforme processo CETESB 45/00294/22 (CETESB.029484/2022-56).
Manejo arbóreo e plantio compensatório autorizados, conforme processo administrativo SEI 6027.2024/0005216-7. Projeto Arquitetônico: Aflalo Gasperini Arquitetos. Projeto Paisagístico: Benedito Abbud Arquitetura Paisagística. As perspectivas e plantas são meramente ilustrativas e possuem sugestão de decoração. Acabamentos, quantidades de mobiliários e equipamentos serão entregues conforme Memorial Descritivo do empreendimento. Perspectiva artística da vegetação com porte adulto, que será atingido após a entrega do empreendimento e de acordo com o projeto de paisagismo. Imagens ilustrativas. O empreendimento está localizado na Av. Prof. Francisco Morato, SN - CEP 05521-400 – Jardim Everest, São Paulo - SP. Cyrela: Rua do Rocio, 109 - 3º andar – Sala 01 – Vila Olímpia – CEP: 04552-000.

