



UMA MARCA QUE MUDOU O MUNDO.

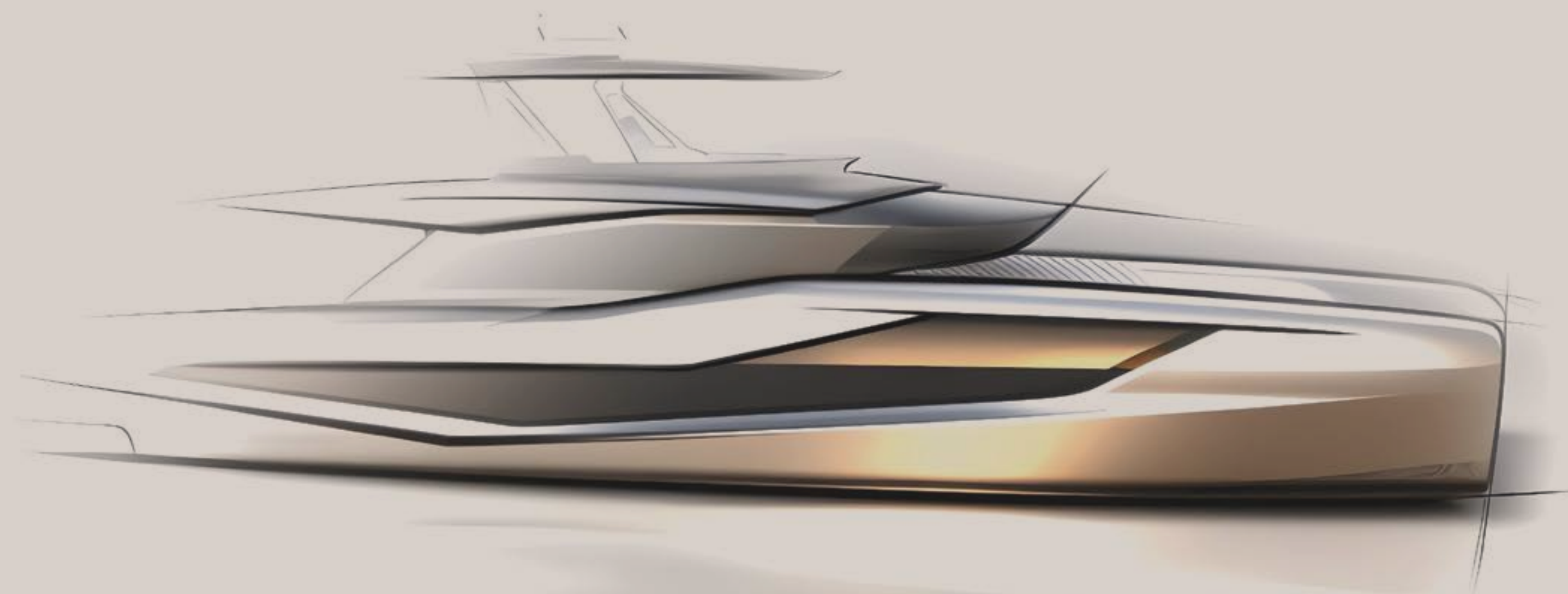


DESDE 1930, A PININFARINA
TRANSFORMA MOVIMENTO
EM DESIGN E EXPERIÊNCIA.

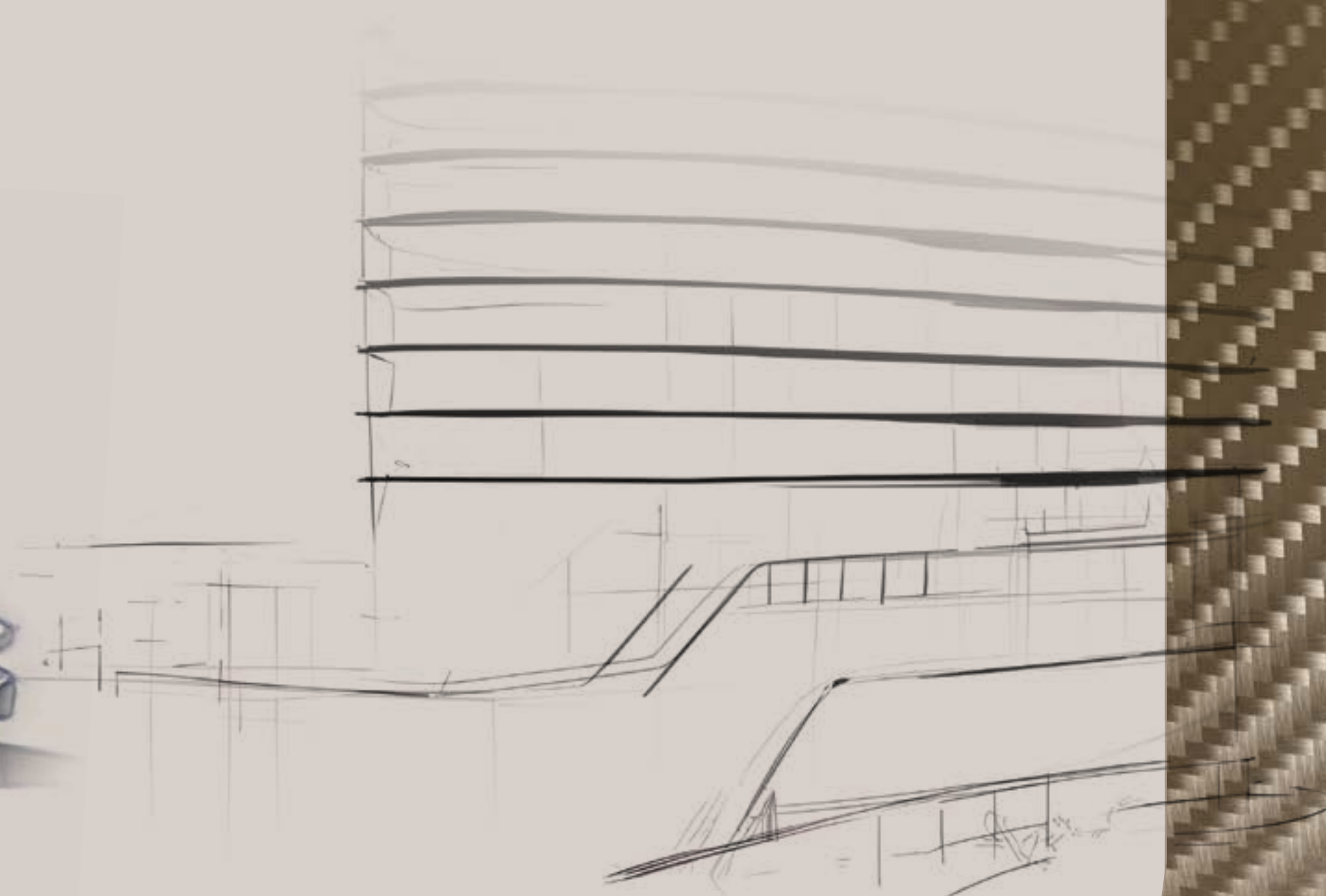
Do desenho de carros lendários à criação
de ícones no mundo todo, a Pininfarina
nunca parou de perseguir a perfeição.

SEJA NA VELOCIDADE
E DELICADEZA
DE SUAS CURVAS,





NA PERFEIÇÃO E FORÇA
DAS LINHAS AERODINÂMICAS...





pininfarina



...OU NA PRECISÃO DE SEUS
DETALHES E ACABAMENTOS
FEITOS À MÃO.

OVER THREE GENERATIONS,



"THERE IS ONLY ONE PININFARINA".

PAOLO PININFARINA

"BEAUTY LEAVES AN INDELIBLE MARK."

PAOLO PININFARINA

pininfarina



A FUSÃO ENTRE O DESIGN
E A EXPERIÊNCIA.

A Cyrela e a Pininfarina já redesenharam São Paulo.




CYRELA
by pininfarina

ENTREGUE EM 2018

ESCULPIDO PELO VENTO.


CYRELA
by pininfarina

DESEJADO E PREMIADO
PELO MUNDO.



JH
HERITAGE
CYRELA

a *pininfarina* story

ENTREGUE EM 2020

EXISTE O COMUM, EXISTE O ESPECIAL, EXISTE O INESQUECÍVEL.

UMA BELEZA SEM TEMPO
E SEM PRECEDENTES.





EM PARCERIA COM J. SAFRA
PROPERTIES. TRADIÇÃO,
SOLIDEZ E CONFIABILIDADE.

LONDRES



SÃO PAULO



MIAMI



SÃO PAULO



BUENOS AIRES

PARA QUEM SEMPRE DESENHOU O FUTURO...

...É HORA DE REDEFINIR O HORIZONTE.

COM UMA VISTA INFINITA
PARA O JARDIM EUROPA...
...PARA O IBIRAPUERA...
...PARA TODA A CIDADE.



PELA PRIMEIRA VEZ,
A AERODINÂMICA AMPLIA
O CAMPO DE VISÃO.

DESIGN BY *pininfarina*

IMAGEM ILUSTRATIVA

MAIS DO QUE VER OS ÍCONES
DA CIDADE...

...É SER UM DELES.

210 METROS DE ALTURA



CYRELA E J.SAFRA APRESENTAM



EPIC

J A R D I M E U R O P A

DESIGN BY

pininfarina

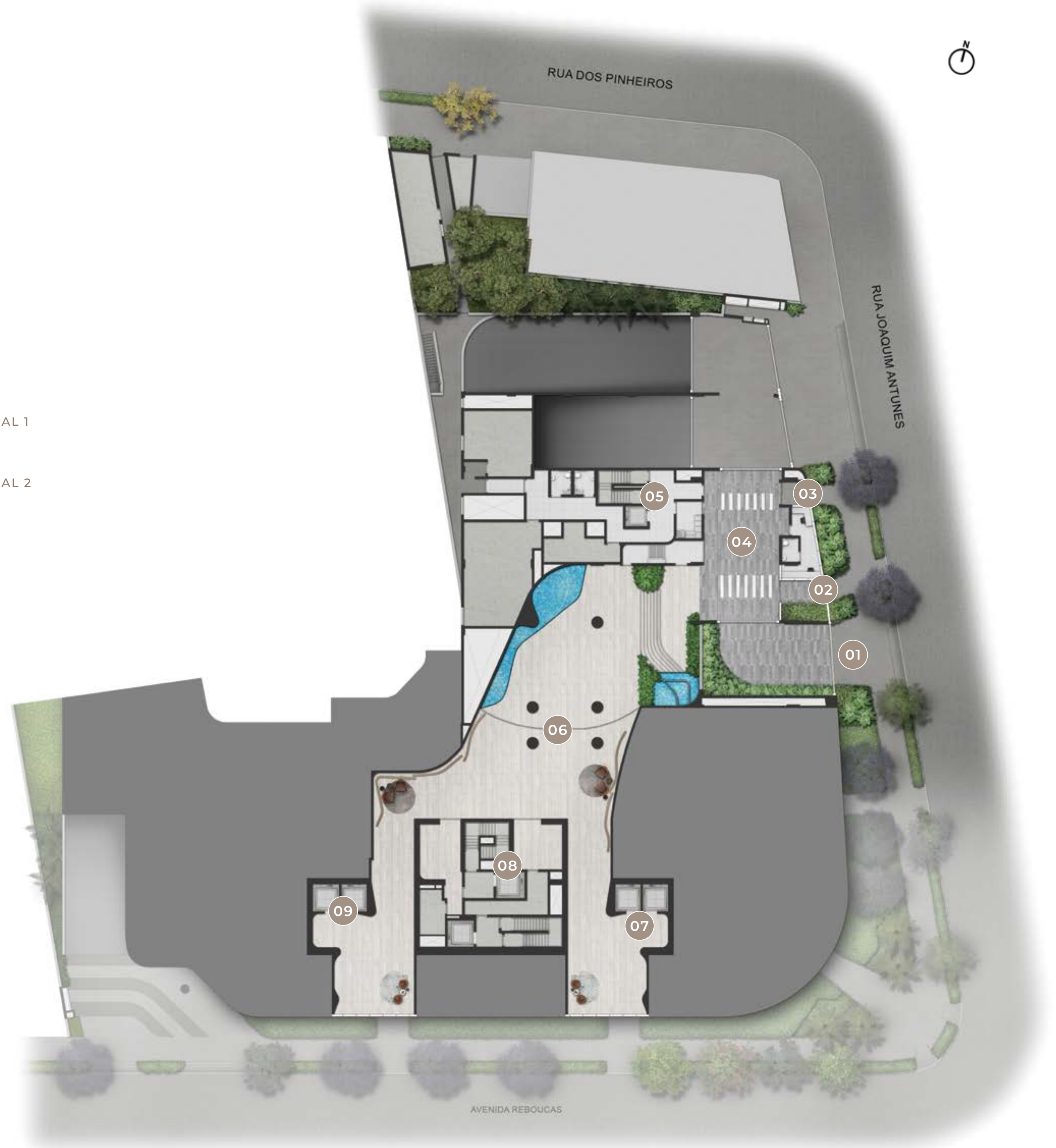
- A 2 minutos da Avenida Brasil
- A 4 minutos da Avenida Europa
- A 5 minutos da Rua Estados Unidos
- A 5 minutos da Avenida Brigadeiro Faria Lima
- A 6 minutos do Shopping Iguatemi



Croqui ilustrativo de localização sem escalas. Fonte Google Maps.

TÉRREO

- 01 GARAGE ENTRANCE
- 02 SOCIAL ENTRANCE
- 03 SERVICE ENTRANCE
- 04 PORTE COCHERE
- 05 DELIVERY
- 06 THE LOBBY
- 07 ELEVADOR SOCIAL FINAL 1
- 08 HALL DE SERVIÇO
- 09 ELEVADOR SOCIAL FINAL 2



LAZER 8º PAVIMENTO

- 01 INDOOR SWIMMING POOL
- 02 SPA
- 03 MASSAGE ROOM
- 04 SAUNA
- 05 THE PARTY LOUNGE
- 06 THE GYM
- 07 THE GYM TERRACE
- 08 THE KIDS PLACE
- 09 THE KIDS PARK
- 10 KIDS POOL
- 11 OUTDOOR SWIMMING POOL
- 12 SOLARIUM
- 13 LOUNGE TENNIS
- 14 TENNIS COURT



THE SPA 51º PAVIMENTO

- 01 SKY WELLNESS
- 02 SAUNA
- 03 THE GYM







































TORRE 1 | FINAL 1 - PLANTA PADRÃO 379 M²

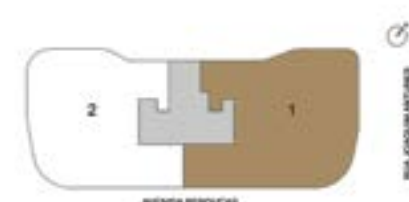
[SENDO 373M² DE APARTAMENTO E 6M² DE HALL PRIVATIVO]
4 SUÍTES + SALA ÍNTIMA



Planta-tipo ilustrada do apartamento de 379m², com 4 suítes, com sugestão de decoração. Os acabamentos, assim como bancada, cuba e banheira, não estão inclusos. Os móveis e utensílios são de dimensões comerciais e não fazem parte do Contrato de Compra e Venda da unidade. As medidas são internas e de face a face das paredes.

TORRE 1 | FINAL 1 - PLANTA OPÇÃO 1 379 M²

[SENDO 373M² DE APARTAMENTO E 6M² DE HALL PRIVATIVO]
3 SUÍTES (MASTER AMPLIADA) + SALA DE ALMOÇO + HOME OFFICE



Planta-tipo ilustrada do apartamento de 379m², com 3 suítes, com sugestão de decoração. Os acabamentos, assim como bancada, cuba e banheira, não estão inclusos. Os móveis e utensílios são de dimensões comerciais e não fazem parte do Contrato de Compra e Venda da unidade. As medidas são internas e de face a face das paredes.

TORRE 1 | FINAL 1 - PLANTA OPÇÃO 2 **379** M²

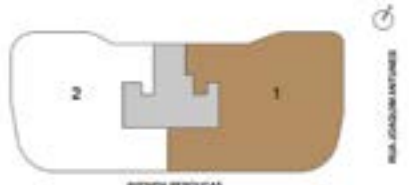
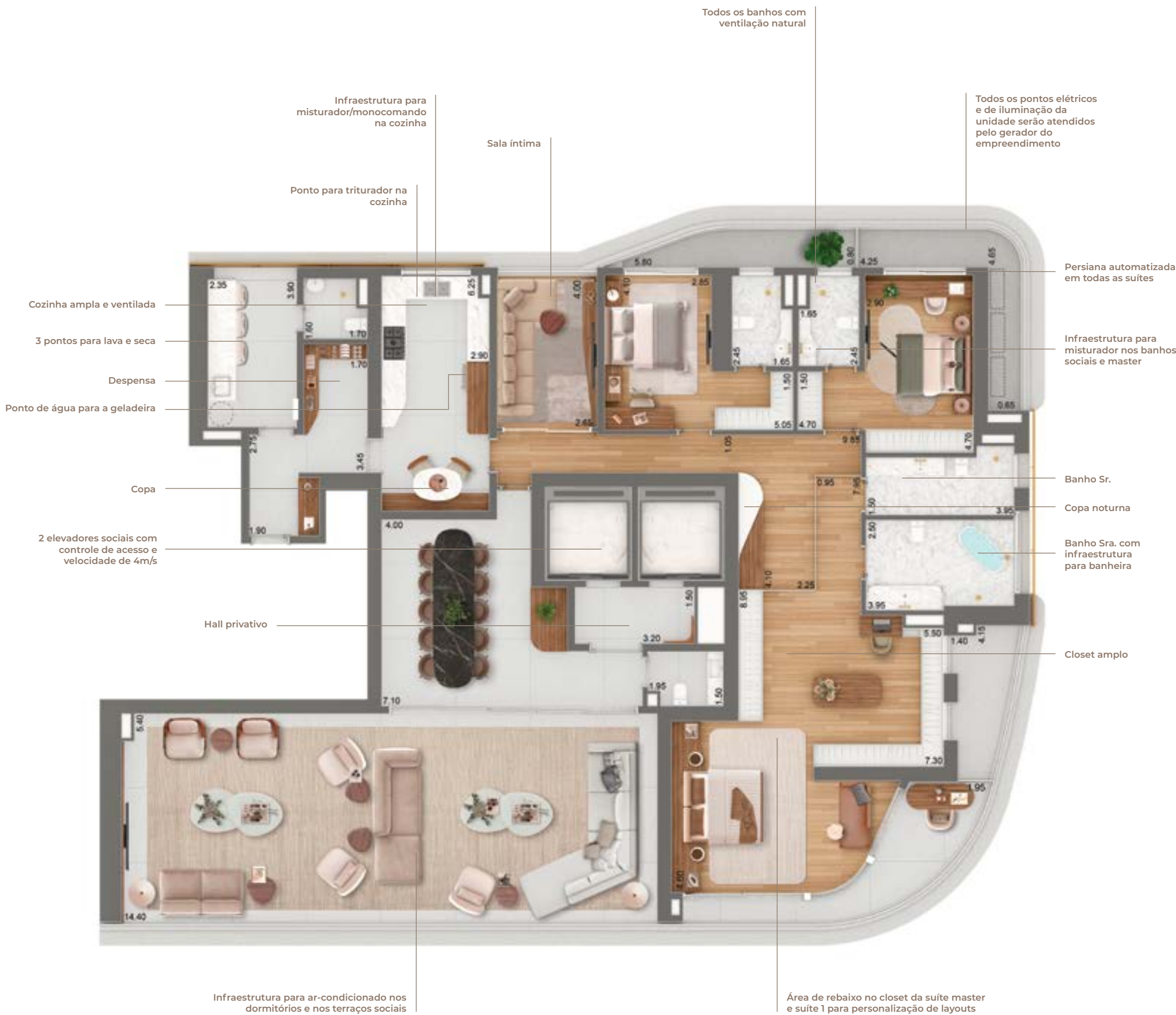
[SENDO 373M² DE APARTAMENTO E 6M² DE HALL PRIVATIVO]
3 SUÍTES + COZINHA AMPLIADA + SALA ÍNTIMA E COPA NOTURNA



Planta-tipo ilustrada do apartamento de 379m², com 3 suítes, com sugestão de decoração. Os acabamentos, assim como bancada, cuba e banheira, não estão inclusos. Os móveis e utensílios são de dimensões comerciais e não fazem parte do Contrato de Compra e Venda da unidade. As medidas são internas e de face a face das paredes.

TORRE 1 | FINAL 1 - PLANTA OPÇÃO 3 **379** M²

[SENDO 373M² DE APARTAMENTO E 6M² DE HALL PRIVATIVO]
3 SUÍTES (MASTER AMPLIADA) + SALA ÍNTIMA + COPA



Planta-tipo ilustrada do apartamento de 379m², com 3 suítes, com sugestão de decoração. Os acabamentos, assim como bancada, cuba e banheira, não estão inclusos. Os móveis e utensílios são de dimensões comerciais e não fazem parte do Contrato de Compra e Venda da unidade. As medidas são internas e de face a face das paredes.

TORRE 1 | FINAL 2 - PLANTA PADRÃO 339 M²
(SENDO 331M² DE APARTAMENTO E 8M² DE HALL PRIVATIVO)
4 SUÍTES



Planta-tipo ilustrada do apartamento de 339m², com 4 suítes, com sugestão de decoração. Os acabamentos, assim como bancada, cuba e banheira, não estão incluídos. Os móveis e utensílios são de dimensões comerciais e não fazem parte do Contrato de Compra e Venda da unidade. As medidas são internas e de face a face das paredes.

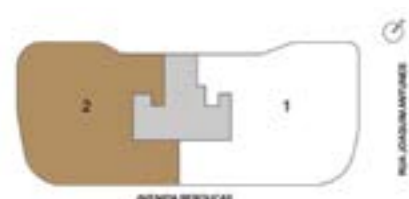
TORRE 1 | FINAL 2 - PLANTA OPÇÃO 1 339 M²
(SENDO 331M² DE APARTAMENTO E 8M² DE HALL PRIVATIVO)
2 SUÍTES (MASTER AMPLIADA) + SALA DE ALMOÇO + SALA ÍNTIMA + COPA NOTURNA



Planta-tipo ilustrada do apartamento de 339m², com 2 suítes, com sugestão de decoração. Os acabamentos, assim como bancada, cuba e banheira, não estão incluídos. Os móveis e utensílios são de dimensões comerciais e não fazem parte do Contrato de Compra e Venda da unidade. As medidas são internas e de face a face das paredes.

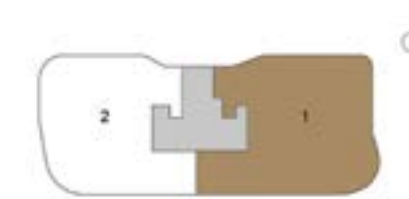
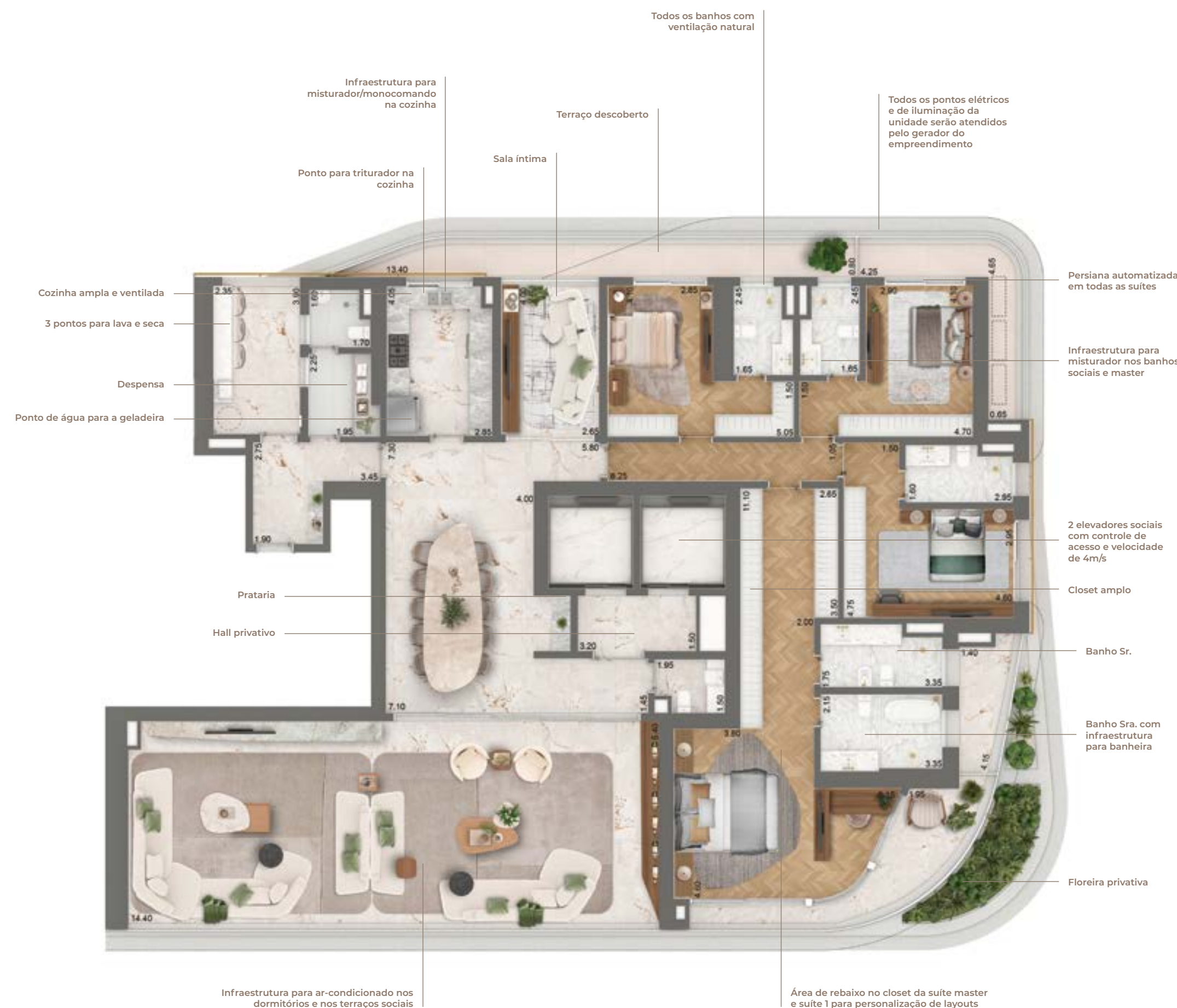
TORRE 1 | FINAL 2 - PLANTA OPÇÃO 2 339 M²

[SENDO 331M² DE APARTAMENTO E 8M² DE HALL PRIVATIVO]
3 SUÍTES + SALA ÍNTIMA + COZINHA AMPLIADA + COPA NOTURNA



TORRE 1 | FINAL 1' - PLANTA PADRÃO 400,5 M²

[SENDO 394,5M² DE APARTAMENTO E 6M² DE HALL PRIVATIVO]
4 SUÍTES + SALA ÍNTIMA

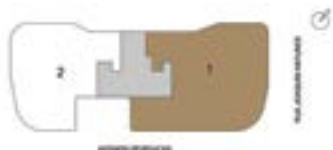


TORRE 1 | FINAL 1 - PLANTA PADRÃO CASA GARDEN 637 M²

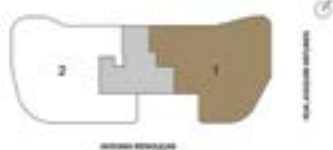
[SENDO 630M² DE APARTAMENTO E 7M² DE HALL PRIVATIVO]

PAVIMENTO INFERIOR: 4 SUÍTES + OFFICE + SALA ÍNTIMA

PAVIMENTO SUPERIOR



52º PAVIMENTO



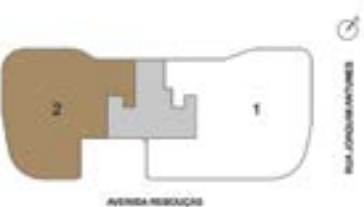
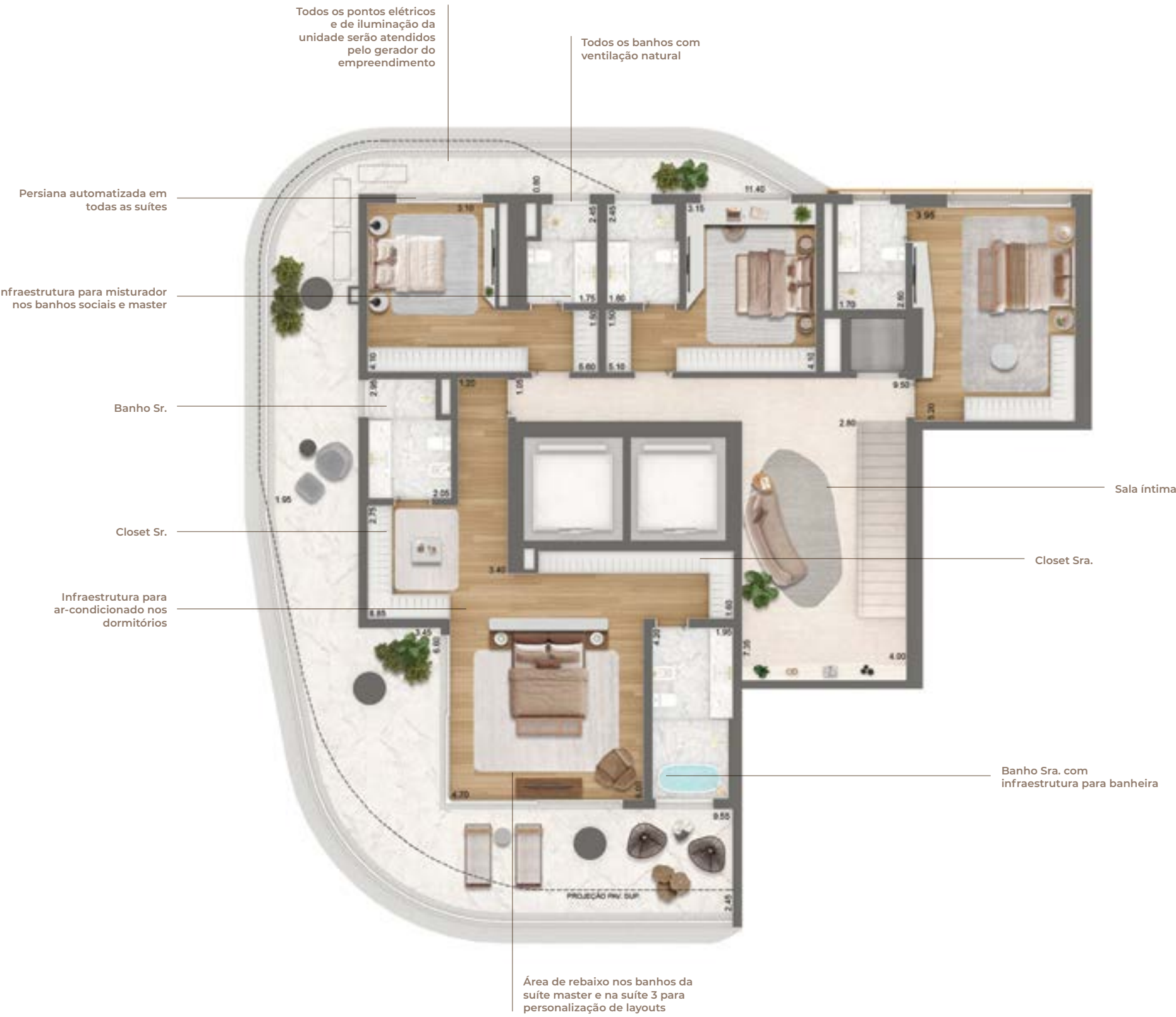
53º PAVIMENTO

TORRE 1 | FINAL 2 - PLANTA PADRÃO CASA GARDEN 565 M²

[SENDO 552M² DE APARTAMENTO E 13M² DE HALL PRIVATIVO]

PAVIMENTO INFERIOR

PAVIMENTO SUPERIOR: 4 SUÍTES + SALA ÍNTIMA



52º PAVIMENTO



53º PAVIMENTO

Planta-tipo ilustrada do apartamento de 565m², com 4 suítes, com sugestão de decoração. Os acabamentos, assim como bancada, cuba e banheira, não estão inclusos. Os móveis e utensílios são de dimensões comerciais e não fazem parte do Contrato de Compra e Venda da unidade. As medidas são internas e de face a face das paredes.

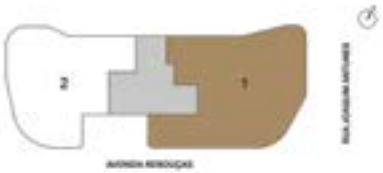
Planta-tipo ilustrada do apartamento de 565m², com 4 suítes, com sugestão de decoração. Os acabamentos, assim como bancada, cuba e banheira, não estão inclusos. Os móveis e utensílios são de dimensões comerciais e não fazem parte do Contrato de Compra e Venda da unidade. As medidas são internas e de face a face das paredes.

TORRE 1 | FINAL 1 - PLANTA PADRÃO CASA **576,5** M²

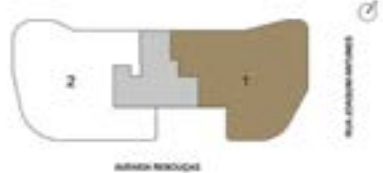
[SENDO 569,50M² DE APARTAMENTO E 7M² DE HALL PRIVATIVO]

PAVIMENTO INFERIOR: 4 SUÍTES + OFFICE + SALA ÍNTIMA

PAVIMENTO SUPERIOR



54° E 56° PAVIMENTOS



55° E 57° PAVIMENTOS

Planta-tipo ilustrada do apartamento de 576,50m², com 4 suítes, com sugestão de decoração. Os acabamentos, assim como bancada, cuba, banheira e plataforma interna não estão inclusos.
Os móveis e utensílios são de dimensões comerciais e não fazem parte do Contrato de Compra e Venda da unidade. As medidas são internas e de face a face das paredes.

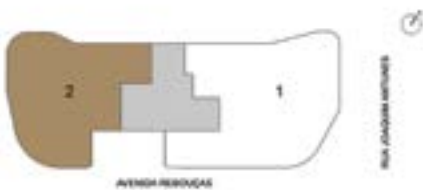
Planta-tipo ilustrada do apartamento de 576,50m², com 4 suítes, com sugestão de decoração. Os acabamentos, assim como bancada, cuba, banheira e plataforma interna não estão inclusos.
Os móveis e utensílios são de dimensões comerciais e não fazem parte do Contrato de Compra e Venda da unidade. As medidas são internas e de face a face das paredes.

TORRE 1 | FINAL 2 - PLANTA PADRÃO CASA **536** M²

[SENDO 523M² DE APARTAMENTO E 13M² DE HALL PRIVATIVO]

PAVIMENTO INFERIOR

PAVIMENTO SUPERIOR: 4 SUÍTES + SALA ÍNTIMA



54° E 56° PAVIMENTOS



55° E 57° PAVIMENTOS

Planta-tipo ilustrada do apartamento de 536m², com 4 suítes, com sugestão de decoração. Os acabamentos, assim como bancada, cuba e banheira, não estão inclusos. Os móveis e utensílios são de dimensões comerciais e não fazem parte do Contrato de Compra e Venda da unidade. As medidas são internas e de face a face das paredes.

Planta-tipo ilustrada do apartamento de 536m², com 4 suítes, com sugestão de decoração. Os acabamentos, assim como bancada, cuba e banheira, não estão inclusos. Os móveis e utensílios são de dimensões comerciais e não fazem parte do Contrato de Compra e Venda da unidade. As medidas são internas e de face a face das paredes.

PARA A CYRELA, TRANSFORMAR O FUTURO EXIGE MUITA RESPONSABILIDADE.

A Cyrela é reconhecida como um Empreendedor AQUA-HQE™.

O processo AQUA-HQE™ é uma certificação internacional da construção de alta qualidade ambiental, desenvolvida a partir da renomada certificação francesa Démarche HQE™ e aplicada no Brasil pela Fundação Vanzolini.

Empresas que conquistam essa chancela possuem um alto grau de compromisso ambiental na idealização, edificação e entrega de empreendimentos.

A certificação avalia 14 categorias relacionadas à redução dos impactos ambientais e seu grau de sustentabilidade, observando as fases de projeto, obra e utilização.

Redução do uso de água e energia, menor impacto na vizinhança, eficiência na gestão de resíduos sólidos, adoção de matérias-primas sustentáveis, conforto e qualidade de vida são algumas das principais características de empreendimentos certificados AQUA-HQE™.



EMPREENDEDOR AQUA-HQE™

A conquista do Selo Empreendedor AQUA-HQE atesta o engajamento da Cyrela na idealização e realização de construções sustentáveis.



EPIC. UM HORIZONTE DE SUSTENTABILIDADE E SOFISTICAÇÃO.

Navegue para um infinito verde, onde o luxo encontra a natureza em cada detalhe, proporcionando uma nova experiência de moradia.



CONSULTORIA EM DESEMPENHO TÉRMICO, LUMÍNICO E ACÚSTICO.

Desde o início, realizamos simulações que garantem conforto e eficiência térmica, acústica e lumínica em cada unidade.



UNIDADES AMPLAS E BEM AREJADAS

Com aberturas em diferentes fachadas, as unidades oferecem ventilação cruzada, vistas variadas e abundante iluminação natural.



GESTÃO EFICIENTE DE RESÍDUOS

A arquitetura foi pensada para facilitar a gestão e o fluxo de resíduos, contribuindo para uma operação mais sustentável.



VALORIZAÇÃO DE RESÍDUOS NA CONSTRUÇÃO

Cerca de 80% dos resíduos gerados durante a obra serão valorizados, promovendo o reaproveitamento de materiais e a redução de desperdício.



REDUÇÃO DE CONSUMO DE ÁGUA E ENERGIA

Redução de 20% no consumo de água e energia, garantindo economia e sustentabilidade.



GESTÃO AMBIENTAL RESPONSÁVEL

A proActive acompanha toda a obra, garantindo a adoção de práticas sustentáveis, como menor consumo de água, energia e uso de materiais ecológicos.



INTEGRAÇÃO PAISAGÍSTICA

O projeto conta com jardins elevados, áreas verdes nas fachadas e lazer diversificado, trazendo o verde para o cotidiano dos moradores.

CYRELA

Nós somos a Cyrela e queremos estar sempre perto de quem pensa longe. Nosso grupo é feito por pessoas e para pessoas. Somos milhares de colaboradores dedicados a construir projetos e relações. Todos os dias, e a cada entrega, garantimos engenharia de alto padrão e transparência. Hoje, são mais de 200 mil famílias vivendo em lares que construímos. E este número cresce junto a todos que acreditam e investem em nossa empresa. Isso porque, há 60 anos, trabalhamos com ética, responsabilidade e coragem. Assim, mais do que solidez financeira, entregamos resultados. Mais do que empreendimentos, entregamos constante inovação.



A Cyrela é a marca que assina nossos empreendimentos de alto padrão e luxo. Aqui, transformamos terrenos em projetos de vida. Para isso, buscamos entender o que é importante para você e oferecer imóveis que surpreendam. O desejo por um Cyrela se traduz no cuidado com cada detalhe, afinal, são espaços feitos para quem deseja morar ou investir com qualidade, tradição e encantamento.



Desde 2011, o Instituto Cyrela investe em educação para transformar o futuro. Nós somos responsáveis pelos investimentos sociais do Grupo Cyrela. Apoiamos financeiramente projetos na área da educação nas cidades em que nossas marcas estão presentes. Fazemos isso por meio de parcerias com instituições cuja especialidade nos ajude a concretizar nosso desejo de fazer o bem. Investimos recursos na educação de crianças e jovens de maneira eficiente, transformando a realidade em que vivem e, consequentemente, o futuro que terão. Os números positivos crescem diariamente e os resultados aparecem. Possibilitar que alguém realize seus sonhos é a melhor maneira de deixar um legado para o mundo. Investir em educação é a nossa forma de fazer o bem. E fazer o bem transforma.



O Grupo Cyrela tem como visão de futuro ser uma plataforma inovadora e sustentável, focada em construir soluções diferenciadas para o ecossistema imobiliário. Com princípios acima de tudo e valores consistentes, visamos transformar as cidades e o jeito de viver, e gerar valor fazendo o bem. As nossas decisões, no âmbito de governança e sustentabilidade, são tomadas de forma efetiva, considerando as melhores práticas socioambientais e respeitando os stakeholders, para garantir resultados de longo prazo. Decisões que refletem o jeito Cyrela de ajudar a transformar o futuro, com uma postura ética, responsável, transparente e objetiva.



O J. Safran Properties leva a solidez e a tradição de mais de 180 anos do Grupo J. Safran também ao mercado imobiliário, com transparência, excelência e credibilidade. Temos a missão de oferecer aos nossos clientes soluções de desenvolvimento imobiliário com modernidade, inovação e sustentabilidade em espaços para morar, trabalhar ou investir.

