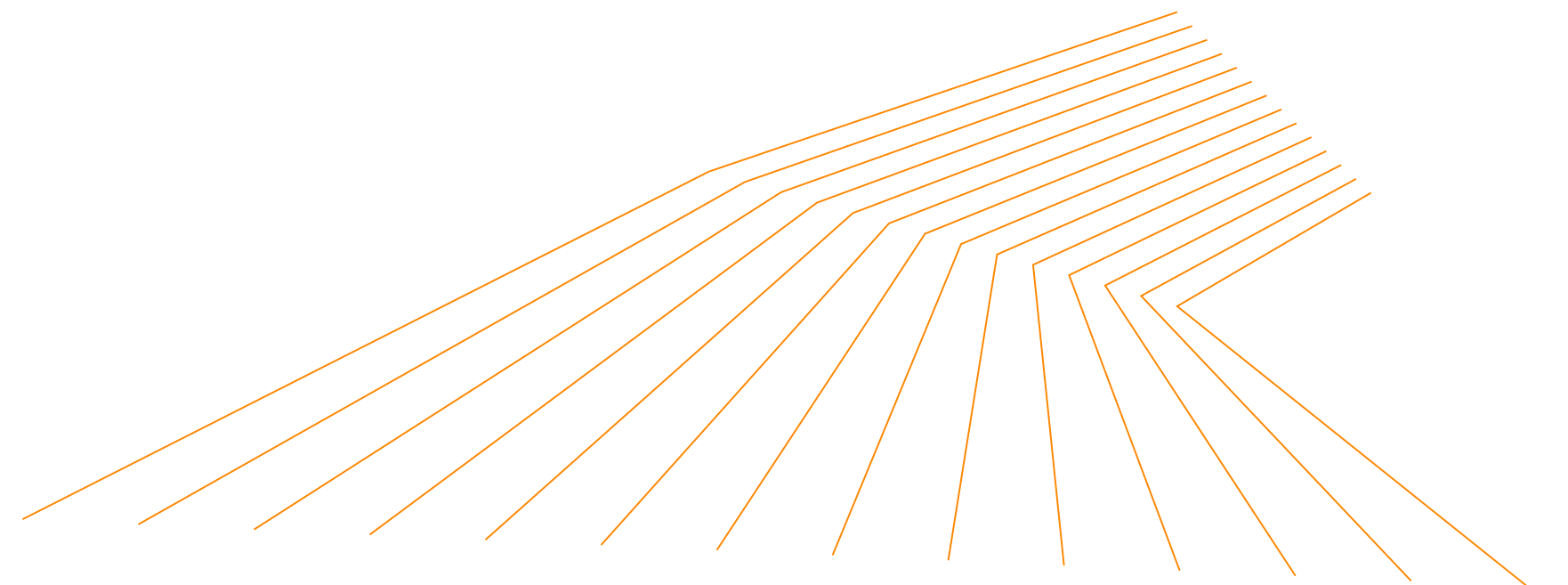
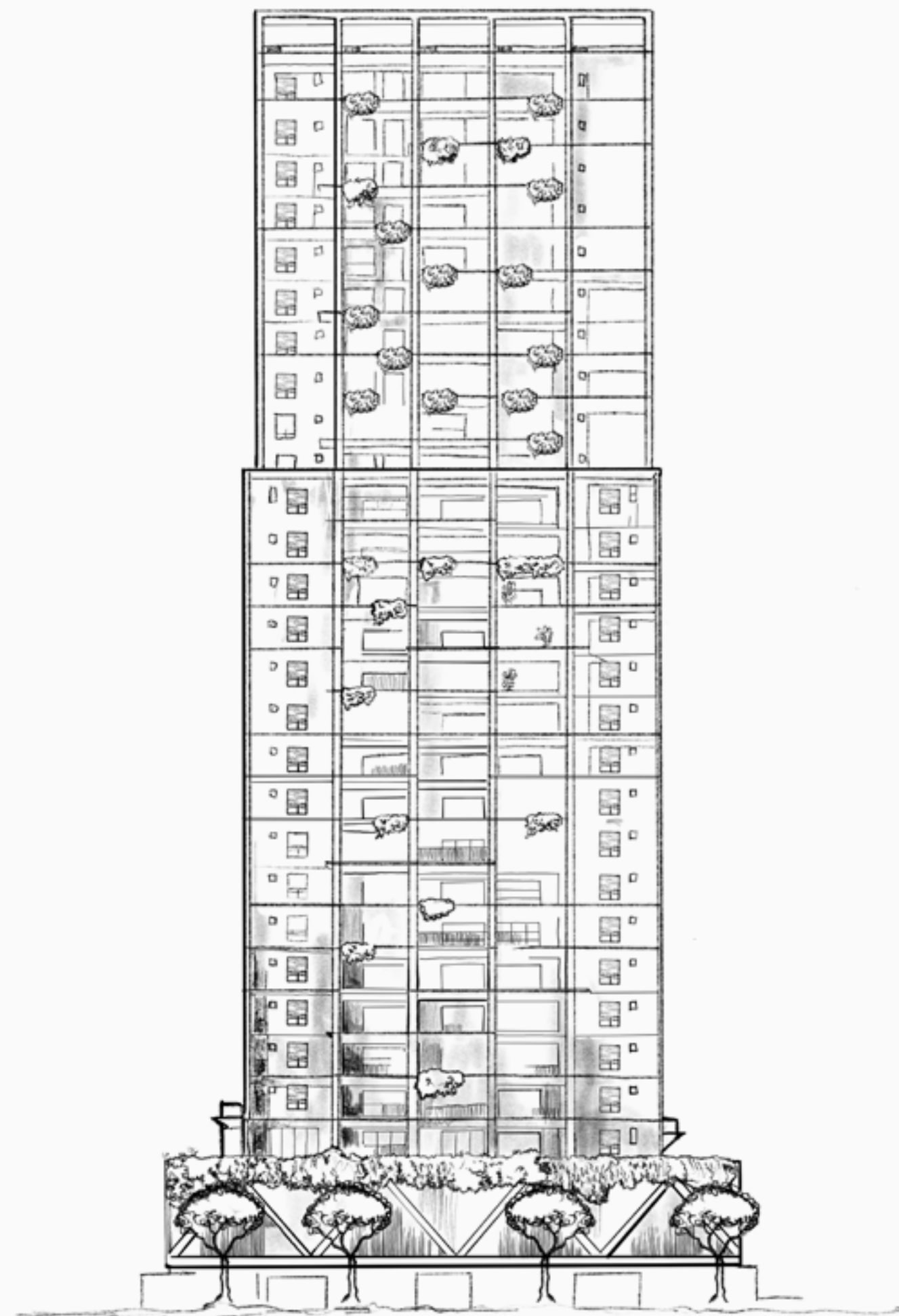


B, *SIDE*  
by CITY





Tudo que você espera de um compacto  
de luxo, ao lado de tudo que você precisa  
para viver o extraordinário. \_\_\_\_\_



## *Pin* da City

Localizando o extraordinário  
nos melhores endereços  
de Goiânia

O ícone de sofisticação da City Soluções  
Urbanas marca as localizações mais desejadas  
e os endereços mais valorizados de Goiânia.

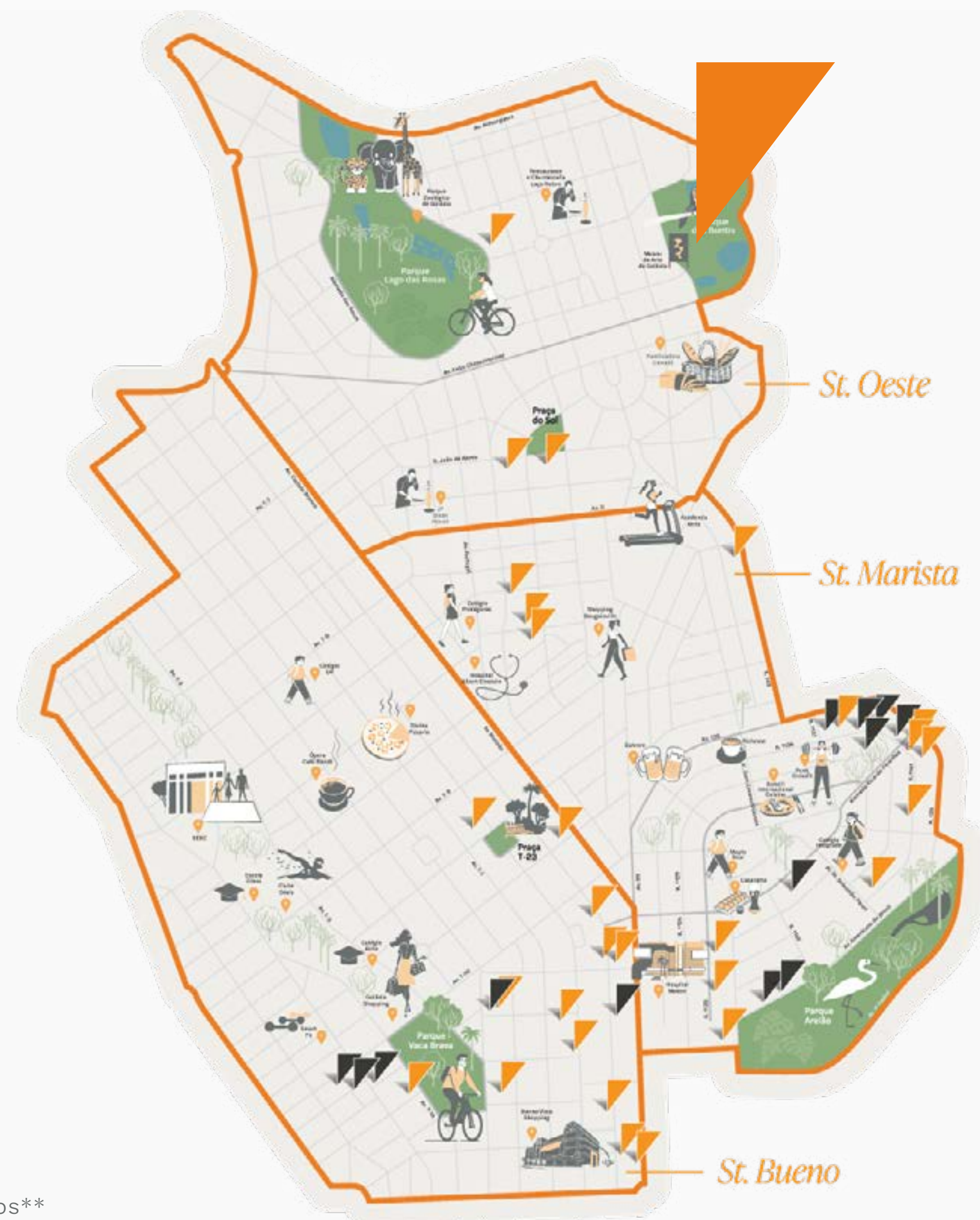
Cada vez que ele surge, sinaliza um novo ponto  
estratégico, onde o extraordinário se materializa  
por meio de empreendimentos de altíssimo  
padrão.

Uma nova oportunidade de bem-viver em  
ambientes que combinam elegância, conforto e  
uma visão privilegiada dos contornos da cidade.



Central de Decorados City - Alameda Ricardo Paranhos





Nos pontos mais importantes da cidade, onde quer que haja potencial, beleza ou necessidade de erguer novos horizontes, lá estará o nosso Pin, abrindo caminho para um futuro extraordinário.

*4,4 Bi*

A serem lançados em produtos verticais\*

*1 Bi*

A serem lançados em produtos horizontais\*

Produtos Lançados  
Futuros Lançamentos\*\*

*31* lançamentos *17* entregas

\*Dados registrados até junho/25.  
\*\*Não contempla terrenos de lançamentos horizontais.

# O *amanhã* é construído *hoje*



Nossas obras refletem nossa essência. Em todas elas, aplicamos alto padrão, com materiais de qualidade, sempre manejados pelos melhores profissionais.

Através de um casamento intrínseco entre design, decoração e arquitetura, nosso objetivo é transcender a mera construção de espaços e oferecer experiências imersivas, que se tornam parte integral da vida daqueles que escolhem viver em nossos empreendimentos.

Desde o início, a missão de romper barreiras e surpreender o mercado. Apresentamos uma nova forma de idealizar, desenvolver e construir o bem-viver na cidade.

Construções inteligentes que carregam consigo o DNA City, desde a fundação até os acabamentos. Detalhes pensados para garantir qualidade de vida e bem-estar.

12

Canteiros de obra ativos

+ *de 1200*

Colaboradores  
diretos e indiretos

*354 mil m<sup>2</sup>*

em construção

*397 mil m<sup>2</sup>*

construídos





Áreas  
de *negócio*

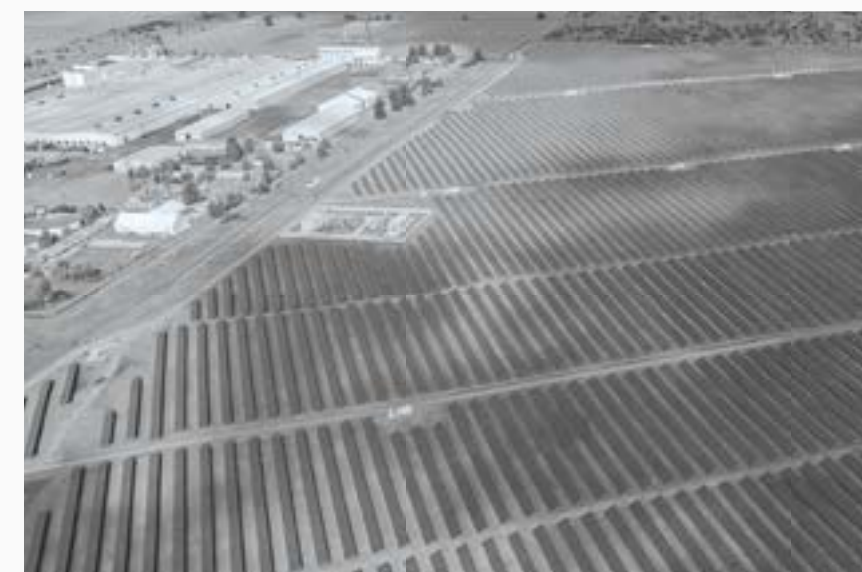
**city**  
URBANISMO



Nossa década de maturidade e inquietude nos impulsiona a criar um novo espaço para quem busca alternativas de moradia fora dos polos comerciais e já urbanizados.

Estamos prontos para expandir nossa presença no mercado de alto padrão, levando a essência do extraordinário para residências horizontais.

**city**  
ENERGIA



Somos pioneiros em responsabilidade ambiental. A primeira incorporadora do Centro-Oeste a alimentar suas obras, escritórios e stands de venda com energia limpa e renovável.

Um Complexo de Geração de Energia Fotovoltaica, que injeta cerca de 850 mil kWh/mês na rede energética do estado e tem capacidade para atender cerca de 900 a mil casas de alto padrão mensal.

Para isso, são 2.408 placas instaladas, em um terreno de 15.500m<sup>2</sup>, que produzem cerca de 150 mil reais em energia elétrica mensalmente.

**city**  
VENDAS



Exclusiva e parte integrante do nosso grupo, a City Vendas é uma house especializada em alta performance.

Uma equipe de especialistas dedicados, apaixonados e prontos para tornar realidade cada uma das suas aspirações imobiliárias.



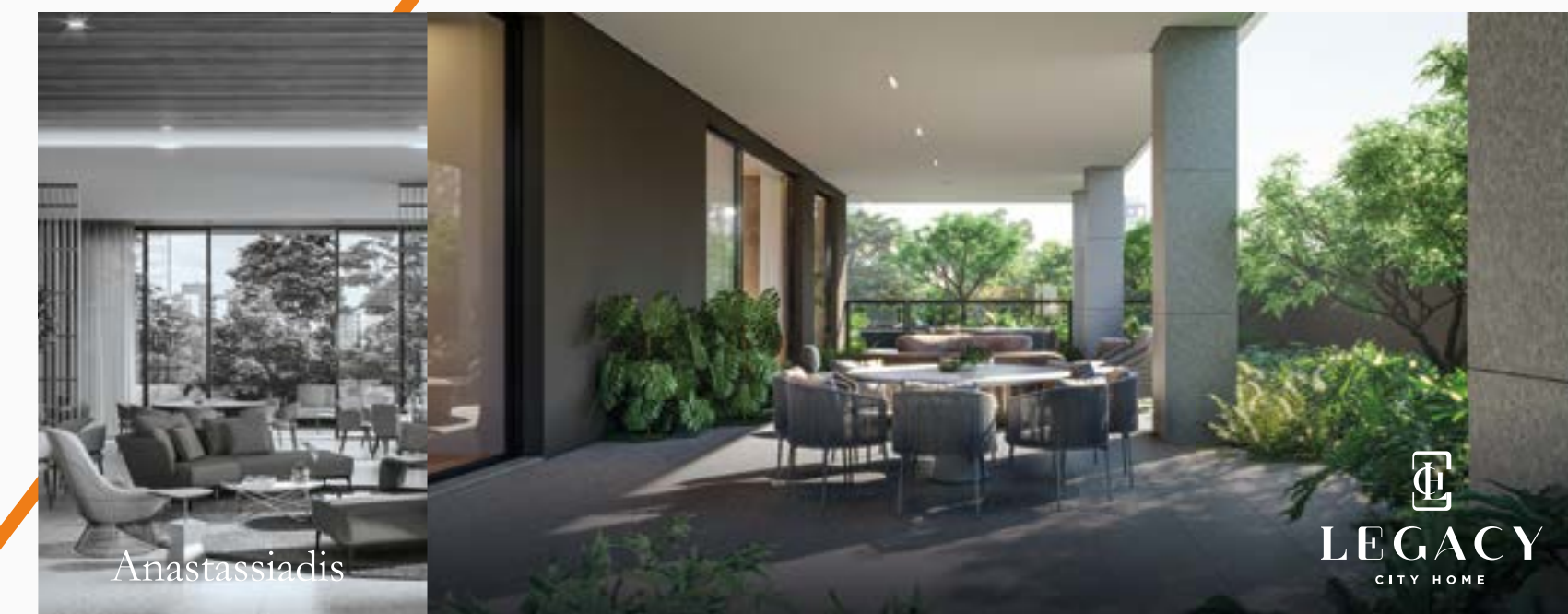
## Design assinado com *alto padrão*

Assinaturas verdadeiramente reconhecidas que consolidam nossa marca em parcerias de sucesso.

A cada lançamento, a City Soluções Urbanas perpetua Goiânia no rol das capitais brasileiras com os mais suntuosos projetos.

Grandiosos empreendimentos respaldados pela assinatura de escritórios renomados na arquitetura internacional: Arthur Casas, Escritório Anastassiadis Architecture e Pininfarina.

Esta última parceria concebeu a prestigiada incorporação do maior gabinete de design do mundo, o Infinity Business, conferindo ao mercado imobiliário goiano um nível ainda mais elevado de êxito, sofisticação e excelência.





## Conceito *City*

Singularidades desenvolvidas por nós exclusivamente para os nossos produtos. O jeito de viver o alto padrão em sua essência.

### **City Your Way**

Nossos clientes têm a oportunidade de realizar personalizações exclusivas na planta do imóvel, dentro das possibilidades do cronograma da obra, para criar um espaço que reflita seu estilo de vida.

### **Facilities City**

Comodidades que transformam o bem-estar em uma experiência única, acessível apenas para quem vive em um empreendimento City.



*City* Market



Gerador em *100%* do empreendimento\*



# CITY**YOUR** WAY

\*Válido apenas para empreendimentos da Linha Premium ou conforme memorial descritivo de cada produto.



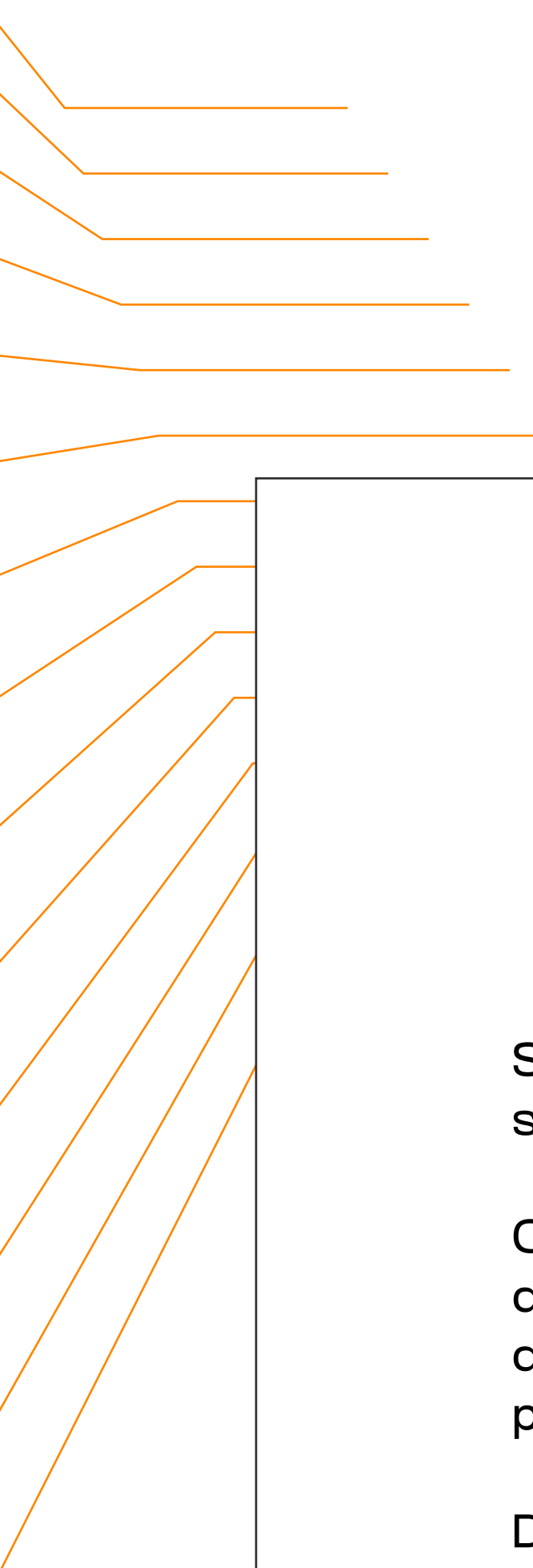
Conceito *City*

## *City* Fitness Center

Academias completas e setorizadas, de no mínimo 100m<sup>2</sup>. São assinadas pelo Grupo Flex Academias e equipadas com aparelhos de padrão internacional projetados para obter alta performance e desempenho de nível profissional sem sair de casa.







Sempre existem duas perspectivas: o óbvio e o que surpreende. O esperado e o que redefine padrões.

Contrapontos que se complementam, como no design preciso de uma grande obra. Linhas que dialogam entre si, criando equilíbrio, fluidez e novas possibilidades.

De um lado, um endereço que é referência na cidade. De outro, a sofisticação da arquitetura de alto padrão assinada pela City.

Fusão perfeita entre conveniência e exclusividade que transforma uma localização privilegiada em uma escolha estratégica para viver o extraordinário.

Porque estar perto de tudo não é o suficiente. É preciso estar conectado ao que realmente importa - às oportunidades, aos encontros, às experiências que tornam cada dia mais vibrante.

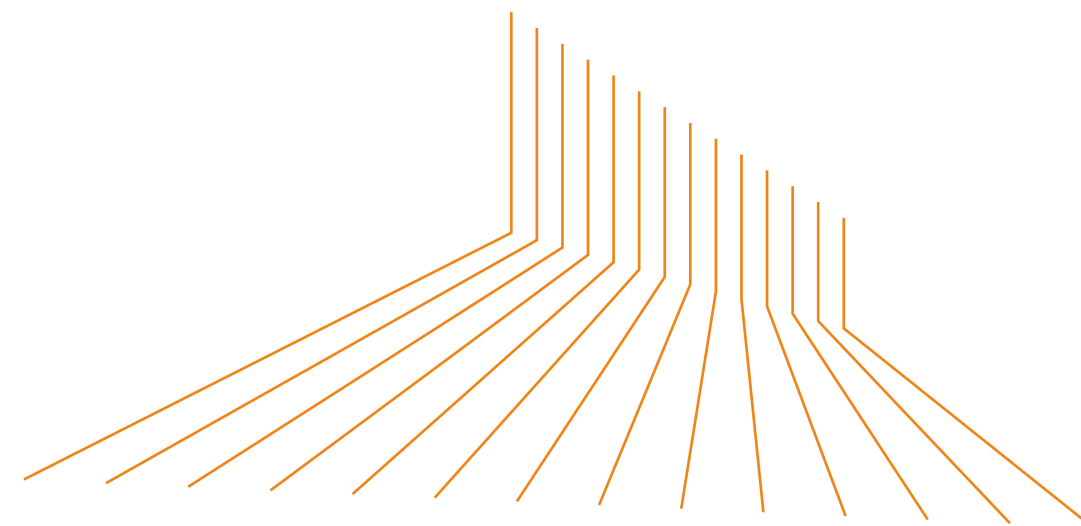
**B.Side by City**

**Ao lado de tudo. Conectado a você.**



## ▀ Rua 1.136 e AV. 136 Setor Marista

Um endereço icônico, ao lado  
de tudo que importa.



Nenhum endereço representa tanto a vida cosmopolita de Goiânia como a **Avenida 136**. Cercada de conveniências por todos os lados, é o ponto de encontro das experiências mais vibrantes e sofisticadas da cidade. É por isso que estar ali não é apenas uma comodidade, mas um privilégio. Porque tudo conspira a seu favor e se adapta ao seu ritmo, ao seu momento, ao seu estilo.

Uma localização que faz do B.Side by City uma escolha estratégica para quem respira dinamismo no dia a dia e quer ter o melhor sempre por perto.





**B. SIDE**  
by CITY

Estar perto de tudo é ter  
o melhor da cidade a seus pés.

A localização estratégica para morar  
ou investir de forma inteligente.



# WALKABILITY



Tudo de 5 a 20 minutos  
do seu apartamento,  
de carro ou caminhando.









# LEOMAIA



## Design de Interiores

Com uma trajetória de 15 anos dedicados a transformar espaços em experiências únicas, o arquiteto e empresário Leonardo Maia assina projetos que conquistam o Brasil e o mundo, incluindo o primeiro Experience Resort de Goiânia - o City Áuten.

Seu talento já brilhou em palcos consagrados como Casa Cor, Mostra Artefacto Haddock Lobo e Beach Country, em São Paulo, além de cruzar fronteiras com presença marcante em eventos de Milão, Miami, Nova Iorque, Londres e Estocolmo.



# LEOMAIA

PARIS  
DESIGN  
AWARDS  
2024



## Design de Interiores

Reconhecido por seu olhar que une estética e propósito, Leonardo cria ambientes que equilibram tecnologia, biofilia e materiais naturais — traduzindo inovação em conexão humana e inspiração em cada detalhe.





## Paisagismo

Reconhecido por assinar projetos de grande escala e alta complexidade, o escritório se destaca por criar espaços que conectam pessoas e natureza de forma harmônica, valorizando a biodiversidade nativa e a cultura local em cada detalhe.

À frente do time estão Alessandra Caiado Cardim — arquiteta referência em sustentabilidade, criadora da Tabela Ambiental® e especialista em materiais sustentáveis — e Ricardo Cardim — mestre em Botânica, criador da técnica Floresta de Bolso e autor premiado.





## Paisagismo

Unindo inovação, conhecimento científico e compromisso ambiental, o escritório entrega soluções únicas, que respeitam o planeta e inspiram novas formas de viver, como é o caso do projeto do City Áuten, seu primeiro em parceria com a City.





# VT — ARO

## Arquitetura&Fachada

Fundada por Victor Tomé, arquiteto de olhar sensível e inquieto, a VT Arq nasce do desejo de reinterpretar o cotidiano por meio da forma, da fluidez e da estética. Desde cedo, Victor se encantava com as linhas e composições do mundo à sua volta — uma percepção que hoje se traduz em projetos inovadores e de forte identidade.





CITY WAY



ATMOS CITY DESIGN



LEGACY CITY HOME



LEGACY CITY HOME

# VT — ARO

## Arquitetura & Fachada

Reconhecido por sua linguagem arquitetônica contemporânea, Victor assina empreendimentos que impactam a paisagem urbana, como este novo marco na Avenida 136: uma obra de arquitetura moderna e orgânica, pensada para acompanhar o ritmo vibrante e urbano da cidade.



B  
S/  
DE  
by CITY



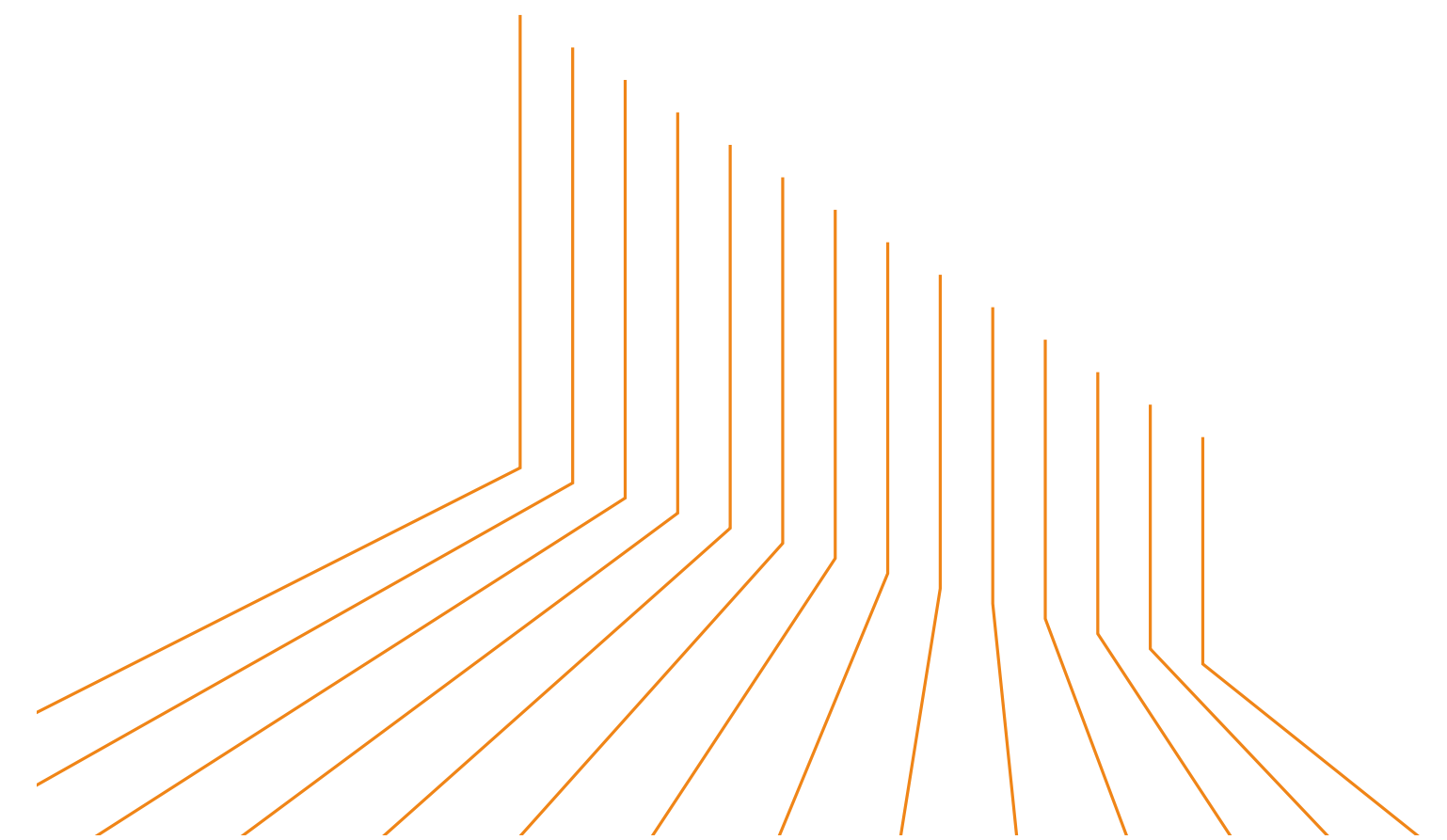
STUDIO **PLUS**,  
1 e 2 **SUÍTES**  
com lavabo

49 a 95m<sup>2</sup>





Fachada contemporânea  
e dinâmica, com o traço  
único de *Victor Tomé*.

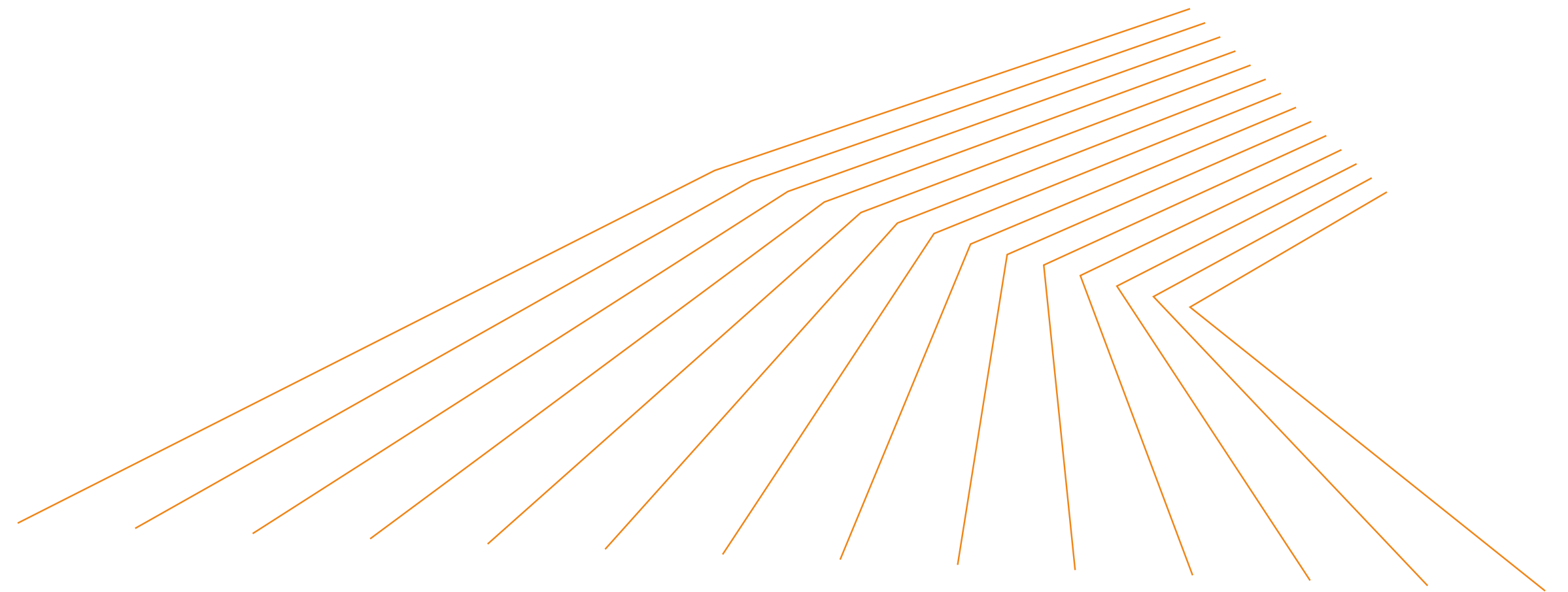






B SIDE  
by CITY



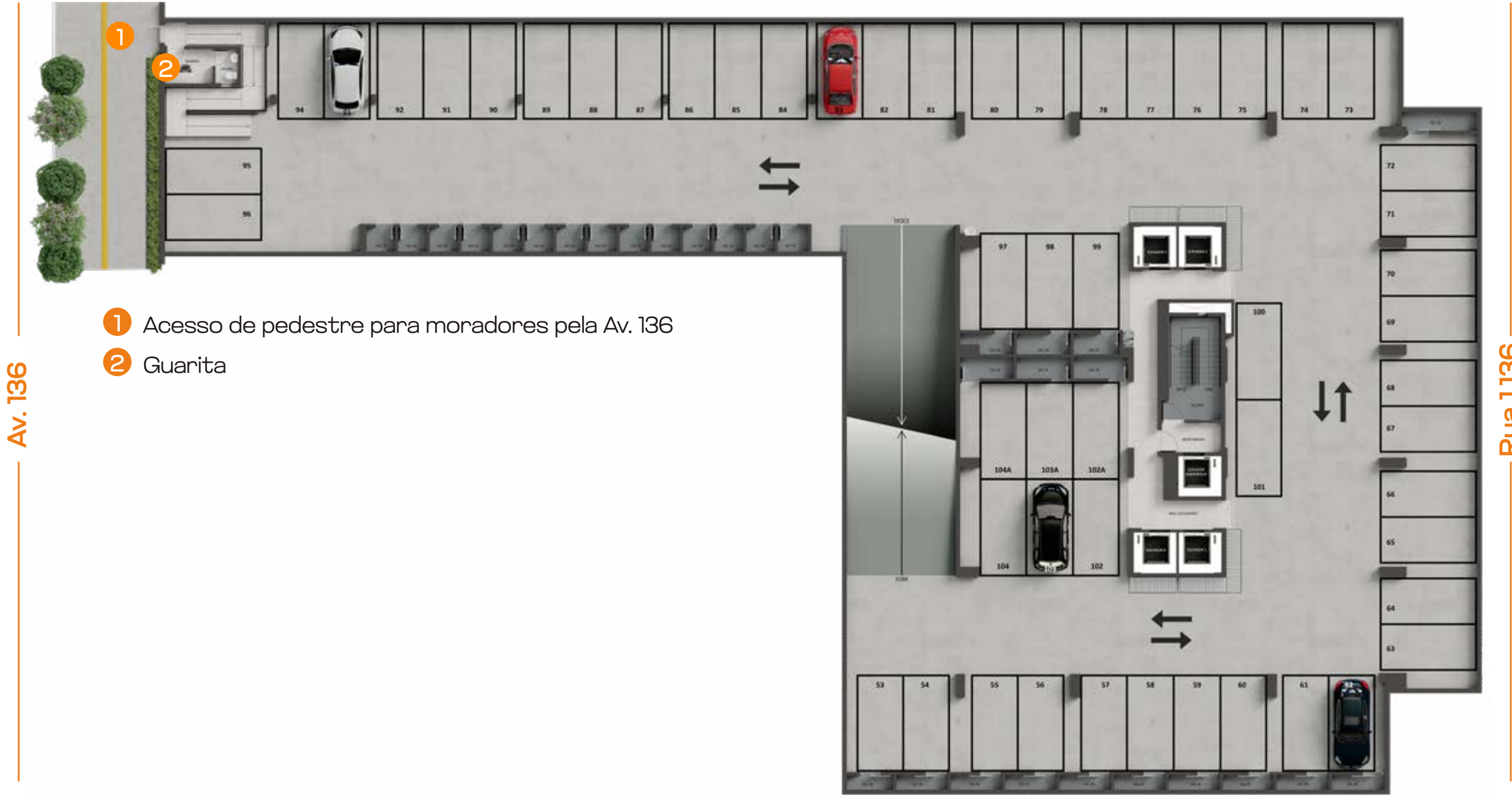
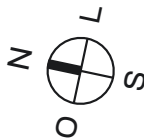


Acesso de pedestres para moradores pela Av. 136. Um diferencial do B.Side by City, para ***agilizar a rotina e garantir mais comodidade e segurança.***



# 1º Subsolo

ÁTICO
28º PAVIMENTO TIPO/ROOFTOP
27º PAVIMENTO TIPO
26º PAVIMENTO TIPO
25º PAVIMENTO TIPO
24º PAVIMENTO TIPO
23º PAVIMENTO TIPO
22º PAVIMENTO TIPO
21º PAVIMENTO TIPO
20º PAVIMENTO TIPO
19º PAVIMENTO TIPO
18º PAVIMENTO TIPO
17º PAVIMENTO TIPO
16º PAVIMENTO TIPO
15º PAVIMENTO TIPO
14º PAVIMENTO TIPO
13º PAVIMENTO TIPO
12º PAVIMENTO TIPO
11º PAVIMENTO TIPO
10º PAVIMENTO TIPO
9º PAVIMENTO TIPO
8º PAVIMENTO TIPO
7º PAVIMENTO TIPO
6º PAVIMENTO TIPO
5º PAVIMENTO TIPO
4º PAVIMENTO/LOCAÇÃO
3º PAVIMENTO LAZER/TIPO
2º PAVIMENTO GARAGEM
1º PAVIMENTO GARAGEM
TÉRREO
1º SUBSOLO
2º SUBSOLO



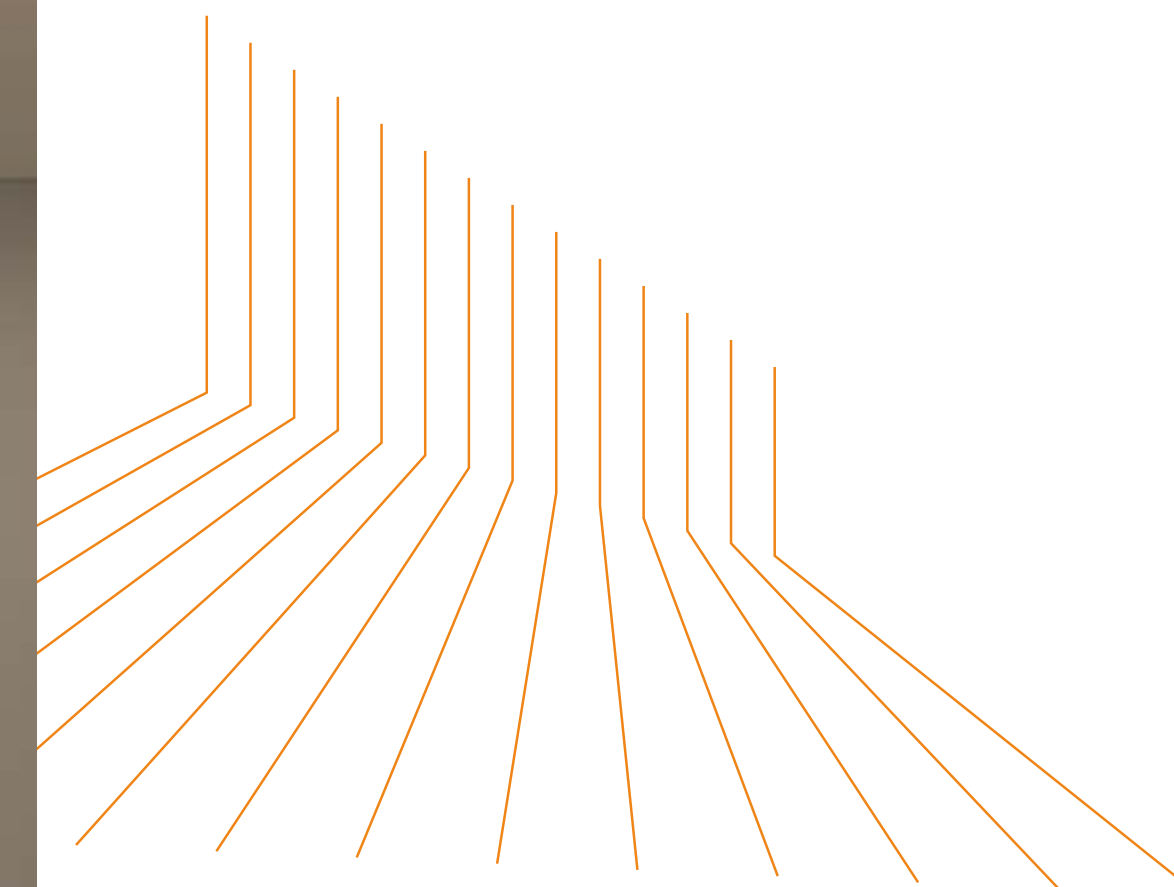
- 1 Acesso de pedestre para moradores pela Av. 136
- 2 Guarita

Imagem meramente ilustrativa. Sugestão de layout e decoração com móveis não fazendo parte do contrato. Os itens de mobília, equipamentos, decoração e acabamento serão entregues conforme memorial descritivo.





PERSPECTIVA ARTÍSTICA DO URBAN LOBBY



O B.Side by City dá boas-vindas a seus moradores e visitantes com sofisticação e elegância. Revestimentos **nobres** e **mobiliário de alto padrão** se integram para criar um ambiente moderno e imponente.



# FACILITIES

No B.Side by City, você tem mais facilidades e ganha mais tempo para viver o que realmente importa.



B. Laundry - lavanderia de uso comum, para otimizar espaço interno e facilitar a rotina.



City Market - conveniência diária sem precisar fazer grandes deslocamentos.



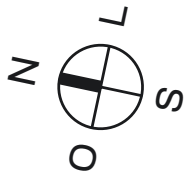
Smart Locker - segurança e organização para receber suas entregas.



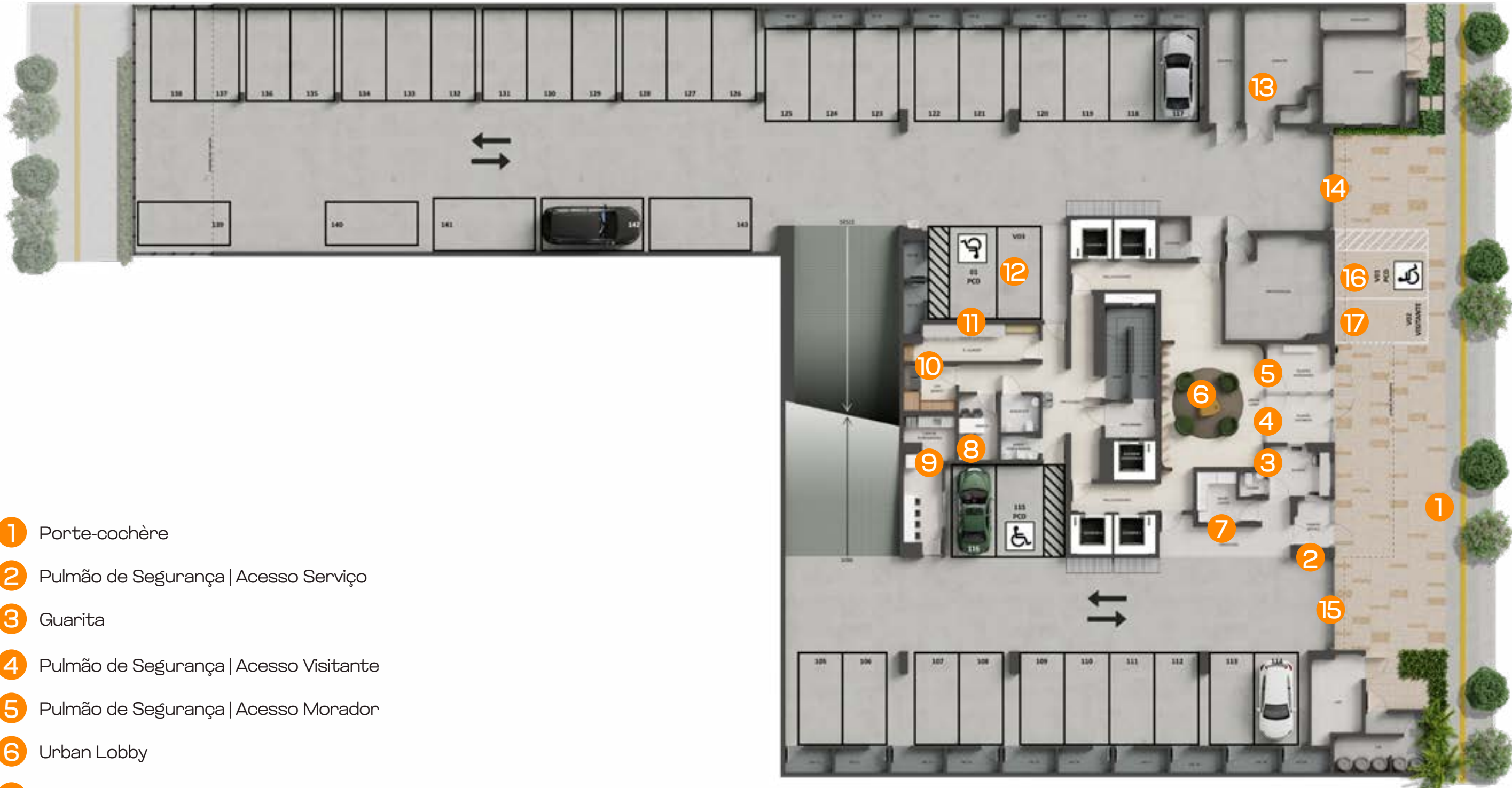


# Térreo

ÁTICO
28º PAVIMENTO TIPO/ROOFTOP
27º PAVIMENTO TIPO
26º PAVIMENTO TIPO
25º PAVIMENTO TIPO
24º PAVIMENTO TIPO
23º PAVIMENTO TIPO
22º PAVIMENTO TIPO
21º PAVIMENTO TIPO
20º PAVIMENTO TIPO
19º PAVIMENTO TIPO
18º PAVIMENTO TIPO
17º PAVIMENTO TIPO
16º PAVIMENTO TIPO
15º PAVIMENTO TIPO
14º PAVIMENTO TIPO
13º PAVIMENTO TIPO
12º PAVIMENTO TIPO
11º PAVIMENTO TIPO
10º PAVIMENTO TIPO
9º PAVIMENTO TIPO
8º PAVIMENTO TIPO
7º PAVIMENTO TIPO
6º PAVIMENTO TIPO
5º PAVIMENTO TIPO
4º PAVIMENTO /LOCAÇÃO
3º PAVIMENTO LAZER/TIPO
2º PAVIMENTO GARAGEM
1º PAVIMENTO GARAGEM
TÉRREO
1º SUBSOLO
2º SUBSOLO



Av. 136




R. 1.136

- 1 Porte-cochère
- 2 Pulmão de Segurança | Acesso Serviço
- 3 Guarita
- 4 Pulmão de Segurança | Acesso Visitante
- 5 Pulmão de Segurança | Acesso Morador
- 6 Urban Lobby
- 7 Smart Locker
- 8 Sala do Síndico
- 9 Copa de Funcionários
- 10 City Market
- 11 B. Laundry
- 12 Vaga de visitante interna
- 13 Gerador
- 14 Acesso de veículos | Pavimento térreo e subsolos
- 15 Acesso de veículos | Pavimento térreo e mezaninos de garagem
- 16 Vagas de visitantes externas
- 17 Equipamento de abastecimento elétrico

Imagem meramente ilustrativa. Sugestão de layout e decoração com móveis não fazendo parte do contrato. Os itens de mobília, equipamentos, decoração e acabamento serão entregues conforme memorial descritivo.



A photograph of a person relaxing by a swimming pool. The person is lying down, wearing a straw hat, holding a cocktail glass with an orange drink and a lemon twist in their right hand, and an open book in their left hand. The pool water is a vibrant blue, and the background shows a blurred view of a lake or river with distant hills under a clear sky.

*O lazer sobe de nível:*  
dois pavimentos para  
você aproveitar mais.

No B.Side by City, o **lazer é parte essencial**. São **mais de 1.000m<sup>2</sup>** de áreas comuns para se divertir ou dar uma pausa na intensidade da rotina. Tudo integrado ao verde que revigora os dias. Porque estar bem ao lado do que faz bem é sentir o extraordinário em todos os momentos.



# Lazer *Mezanino*

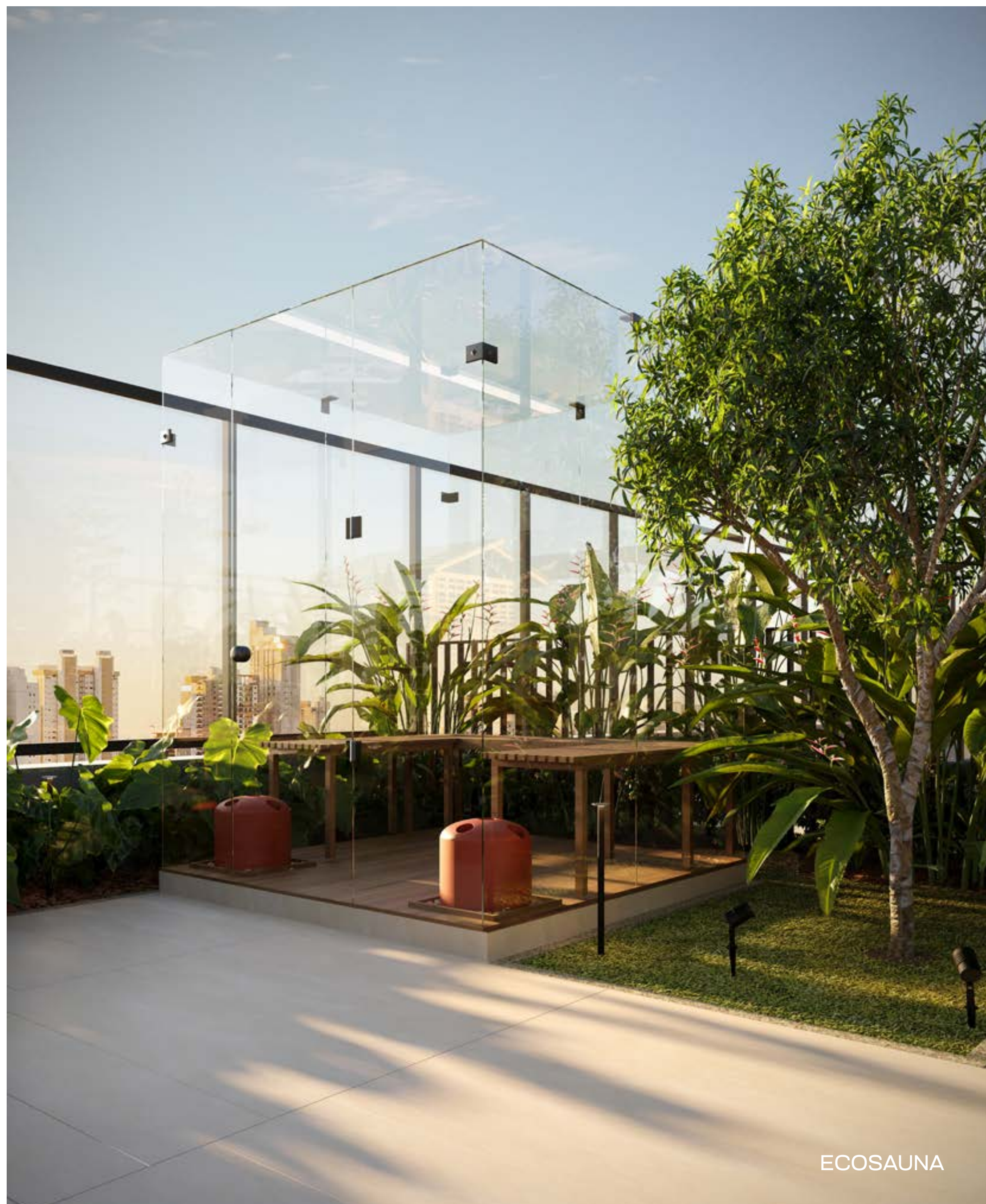
---

3° Pavimento



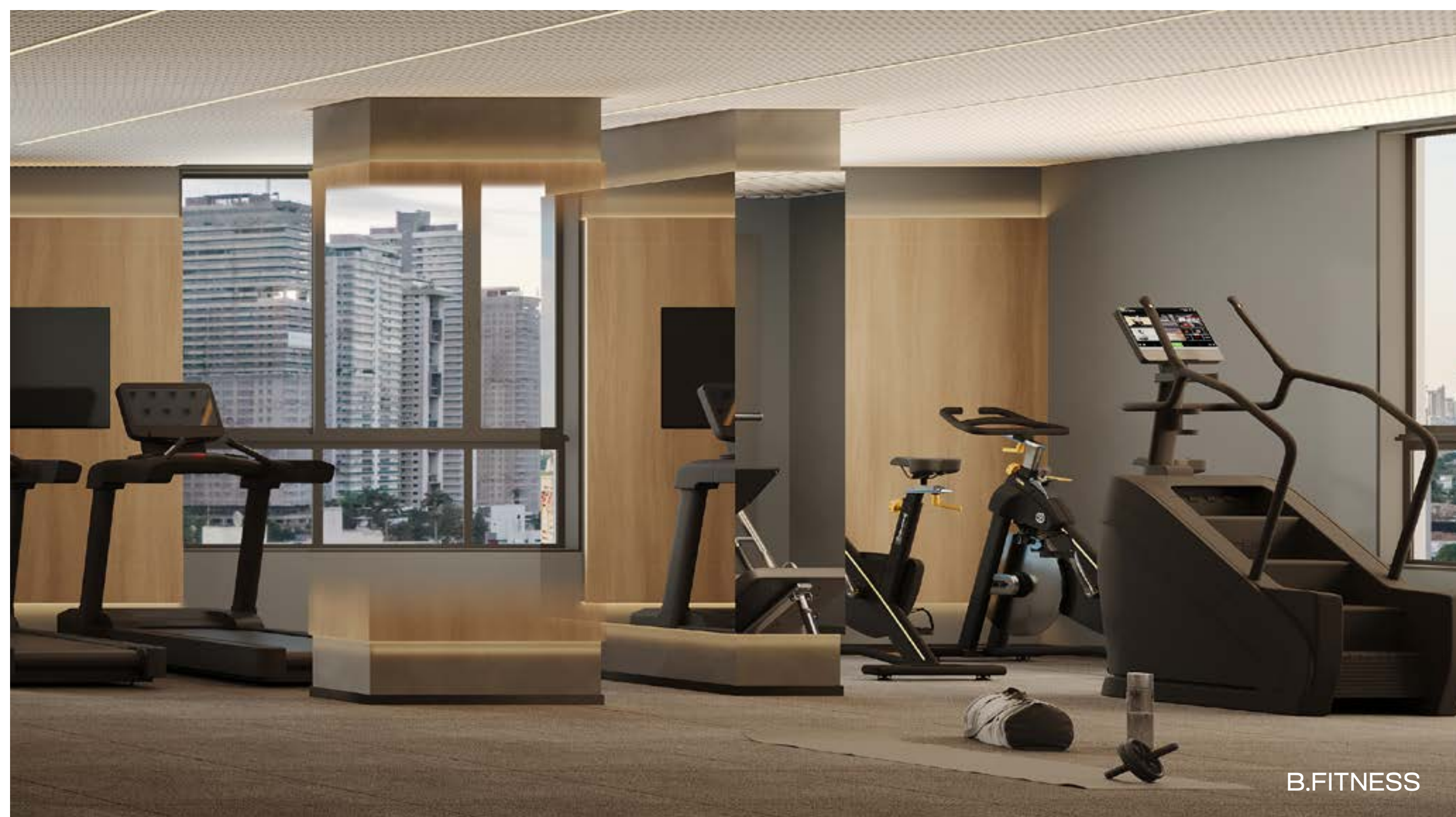






De um lado, **a Ecosauna** proporciona uma experiência de bem-estar sustentável com vapor e temperatura na medida certa. Do outro, o **IceBath** potencializa a recuperação muscular com o poder da imersão em água gelada. Juntos, oferecem uma rotina completa de cuidado, saúde e alta performance.





# HI FLEX HOME ARCH

Alto padrão que estimula a sua melhor performance. O projeto da academia foi desenvolvido em parceria com o Grupo Flex Home, com aparelhos profissionais de marcas de referência nacional em um espaço com mais de 197m<sup>2</sup>.





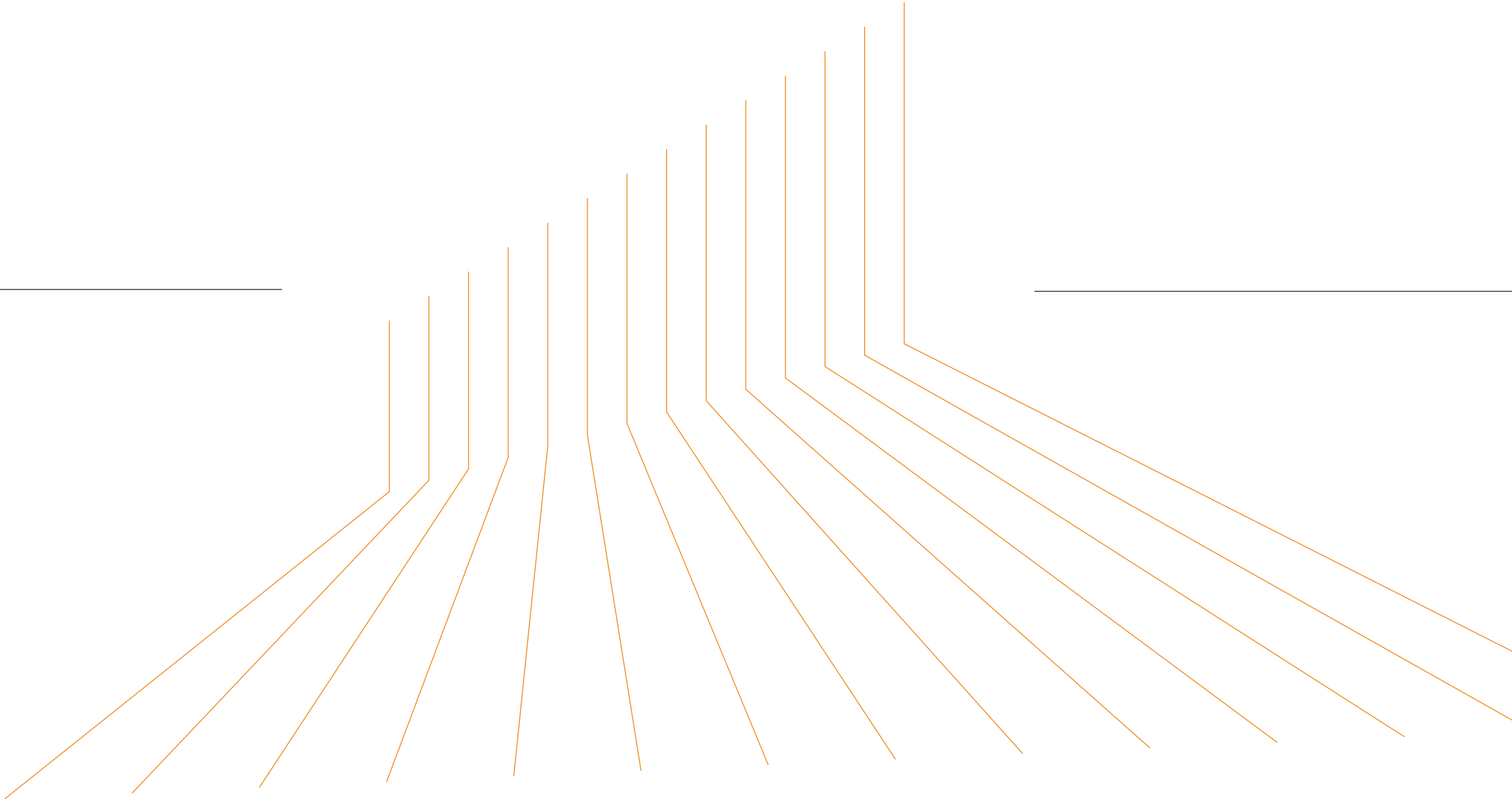
INSIDE HALL - SALÃO DE FESTAS





INSIDE HALL - SALÃO DE FESTAS







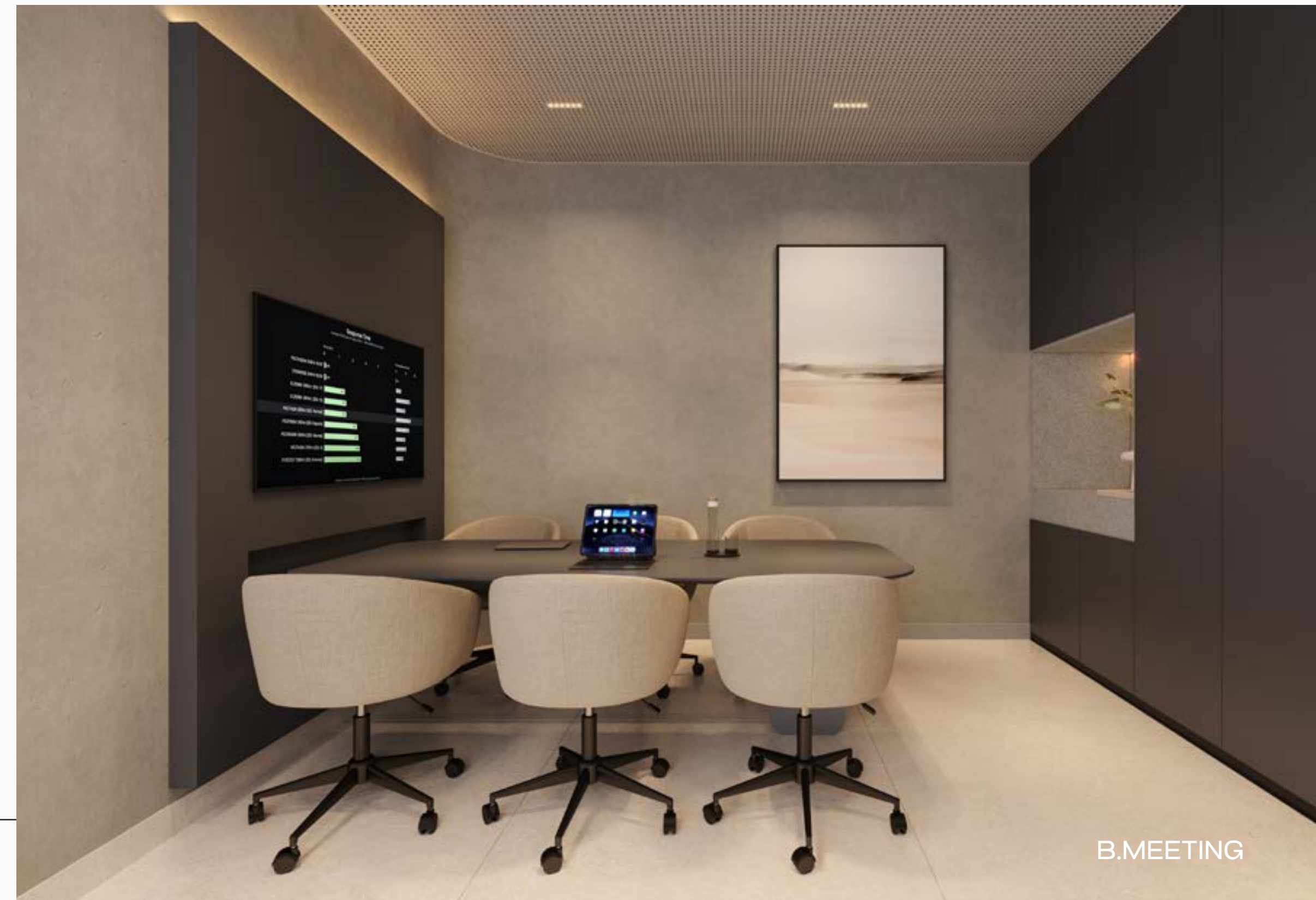
A diversão também ganha **espaços repletos de experiências para os pequenos** no B.Side by City, seja ao ar livre ou em uma brinquedoteca ampla e funcional.







**Espaços equipados e mobiliados** com tudo que você precisa para desempenhar o seu trabalho de forma **produtiva e reservada**. E o melhor: sem sair do conforto do seu B.Side by City.

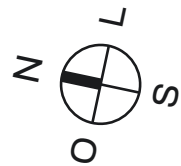




Lazer Mezanino

3º Pavimento

ÁTICO
28º PAVIMENTO TIPO/ROOFTOP
27º PAVIMENTO TIPO
26º PAVIMENTO TIPO
25º PAVIMENTO TIPO
24º PAVIMENTO TIPO
23º PAVIMENTO TIPO
22º PAVIMENTO TIPO
21º PAVIMENTO TIPO
20º PAVIMENTO TIPO
19º PAVIMENTO TIPO
18º PAVIMENTO TIPO
17º PAVIMENTO TIPO
16º PAVIMENTO TIPO
15º PAVIMENTO TIPO
14º PAVIMENTO TIPO
13º PAVIMENTO TIPO
12º PAVIMENTO TIPO
11º PAVIMENTO TIPO
10º PAVIMENTO TIPO
9º PAVIMENTO TIPO
8º PAVIMENTO TIPO
7º PAVIMENTO TIPO
6º PAVIMENTO TIPO
5º PAVIMENTO TIPO
4º PAVIMENTO / LOCAÇÃO
3º PAVIMENTO LAZER/TIPO
2º PAVIMENTO GARAGEM
1º PAVIMENTO GARAGEM
TÉRREO
1º SUBSOLO
2º SUBSOLO



Av. 136



FINAL 04

91,03m² | 2 Suítes Premium

FINAL 03

50,35m² | Studio Plus

FINAL 02

52,41m² | Studio Plus

FINAL 01

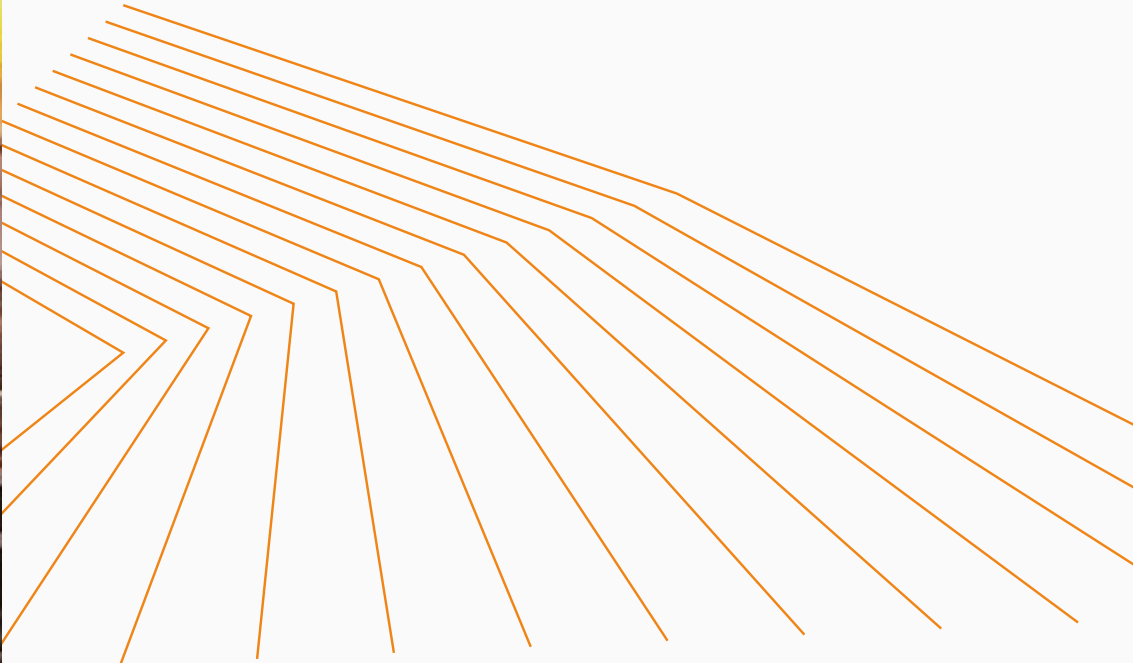
51,32m² | Studio Plus

R. 1.136

Imagem meramente ilustrativa. Sugestão de layout e decoração com móveis não fazendo parte do contrato. Os itens de mobília, equipamentos, decoração e acabamento serão entregues conforme memorial descritivo.



Lazer Rooftop | 28° Pavimento

















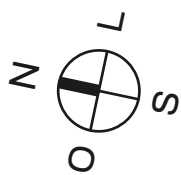




# Lazer Rooftop

## 28º Pavimento

ÁTICO
28º PAVIMENTO TIPO/ROOFTOP
27º PAVIMENTO TIPO
26º PAVIMENTO TIPO
25º PAVIMENTO TIPO
24º PAVIMENTO TIPO
23º PAVIMENTO TIPO
22º PAVIMENTO TIPO
21º PAVIMENTO TIPO
20º PAVIMENTO TIPO
19º PAVIMENTO TIPO
18º PAVIMENTO TIPO
17º PAVIMENTO TIPO
16º PAVIMENTO TIPO
15º PAVIMENTO TIPO
14º PAVIMENTO TIPO
13º PAVIMENTO TIPO
12º PAVIMENTO TIPO
11º PAVIMENTO TIPO
10º PAVIMENTO TIPO
9º PAVIMENTO TIPO
8º PAVIMENTO TIPO
7º PAVIMENTO TIPO
6º PAVIMENTO TIPO
5º PAVIMENTO TIPO
4º PAVIMENTO TIPO/ LOCAÇÃO
3º PAVIMENTO LAZER/TIPO
2º PAVIMENTO GARAGEM
1º PAVIMENTO GARAGEM
TÉRREO
1º SUBSOLO
2º SUBSOLO



- 1 B. Sky Pool
- 2 SPA
- 3 B. Sun
- 4 Sky Lounge
- 5 Sky Gourmet



**FINAL 04**  
69,64m² | 2 Suítes Premium

**FINAL 03**  
54,07m² | Studio Plus

**FINAL 02**  
56,72m² | 1 suite

**FINAL 01**  
87,77m² | 2 Suítes Premium

Imagem meramente ilustrativa. Sugestão de layout e decoração com móveis não fazendo parte do contrato. Os itens de mobília, equipamentos, decoração e acabamento serão entregues conforme memorial descritivo.



# Compactos verdadeiramente de luxo



Torre única com fachada dinâmica e moderna - design contemporâneo que valoriza o empreendimento e proporciona sofisticação.



Projeto de acústica completo, para maior conforto acústico e privacidade em todas as residências e lazer.



Projeto luminotécnico assinado por lighting designer - iluminação eficiente e estética que valoriza os espaços e economiza energia.



Área comum entregue mobiliada e decorada com curadoria de alto padrão.



Acesso de veículos e pedestres pela R. 1136 e acesso de pedestres para moradores pela Av. 136.



3 vagas para visitantes, sendo 1 interna, 1 PCD e 1 verde com carregamento de veículos elétricos.



Acessos individualizados de moradores, visitantes e serviço.



5 elevadores de alta velocidade com cabines amplas, sendo 4 sociais e 1 de emergência.



Smart Access - acesso com reconhecimento facial na entrada de moradores e academia.



Maior comodidade e conforto com gerador que atende 100% das áreas comuns e elevadores.



Mais de 1.000m² de lazer distribuídos no 3º e 28º pavimentos.



B.Fitness - academia com mais de 197m² assinada pelo Grupo Flex Home, entregue com equipamentos de marcas de referência nacional.



Inside Hall - salão de festas com capacidade para até 65 pessoas.



2 ambientes gourmet climatizados, equipados com capacidade para até 20 pessoas (3º pavimento) e até 30 pessoas (28º pavimento).



2 ambientes de coworking: 1 equipado para reuniões com capacidade para até 6 pessoas e outro com baias para uso individual.



2 ambientes Kids: um interno, para brincadeiras lúdicas, e outro ao ar livre, que estimula o contato com a natureza.













# Residências

Versatilidade para  
um viver cosmopolita.



## Diferenciais de planta

-  Porcelanato 90x90cm no living, suítes e cozinha.
-  Laje maciça resultando em maior conforto acústico em todas as residências.
-  Janelas das suítes com persiana de enrolar integrada.
-  Rede frigorígena para ar-condicionado no living e suítes.
-  Tomadas USB no living e suítes.
-  Ponto para máquina de lavar.
-  Ventilação natural nos banhos das suítes - apartamentos de 2 suítes.
-  Unidades de 2 suítes com escaninhos nos pavimentos de garagem\*.

\*Para as demais unidades, verificar se há escaninho vinculado.



# studio*plus*

Um novo jeito de viver com algo a mais.

O conceito City que oferece mais privacidade e praticidade  
para quem busca viver (ou investir) com inteligência.





STUDIO PLUS



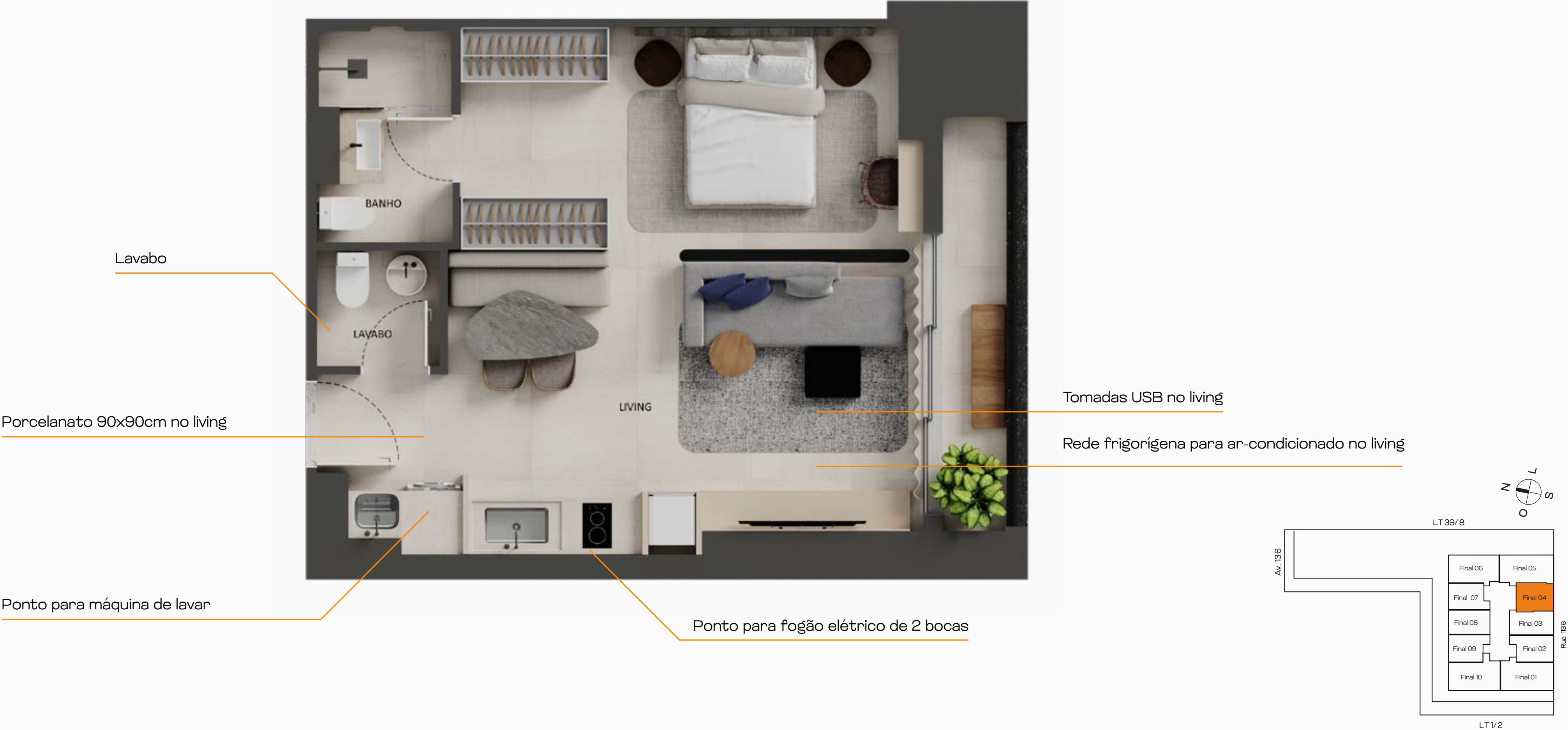


Imagem meramente ilustrativa. Sugestão de layout e decoração com móveis não fazendo parte do contrato. Os itens de mobília, equipamentos, decoração e acabamento serão entregues conforme memorial descritivo.







Decorado Apartamento 2 suítes | 73m² com Lavabo | Final 05

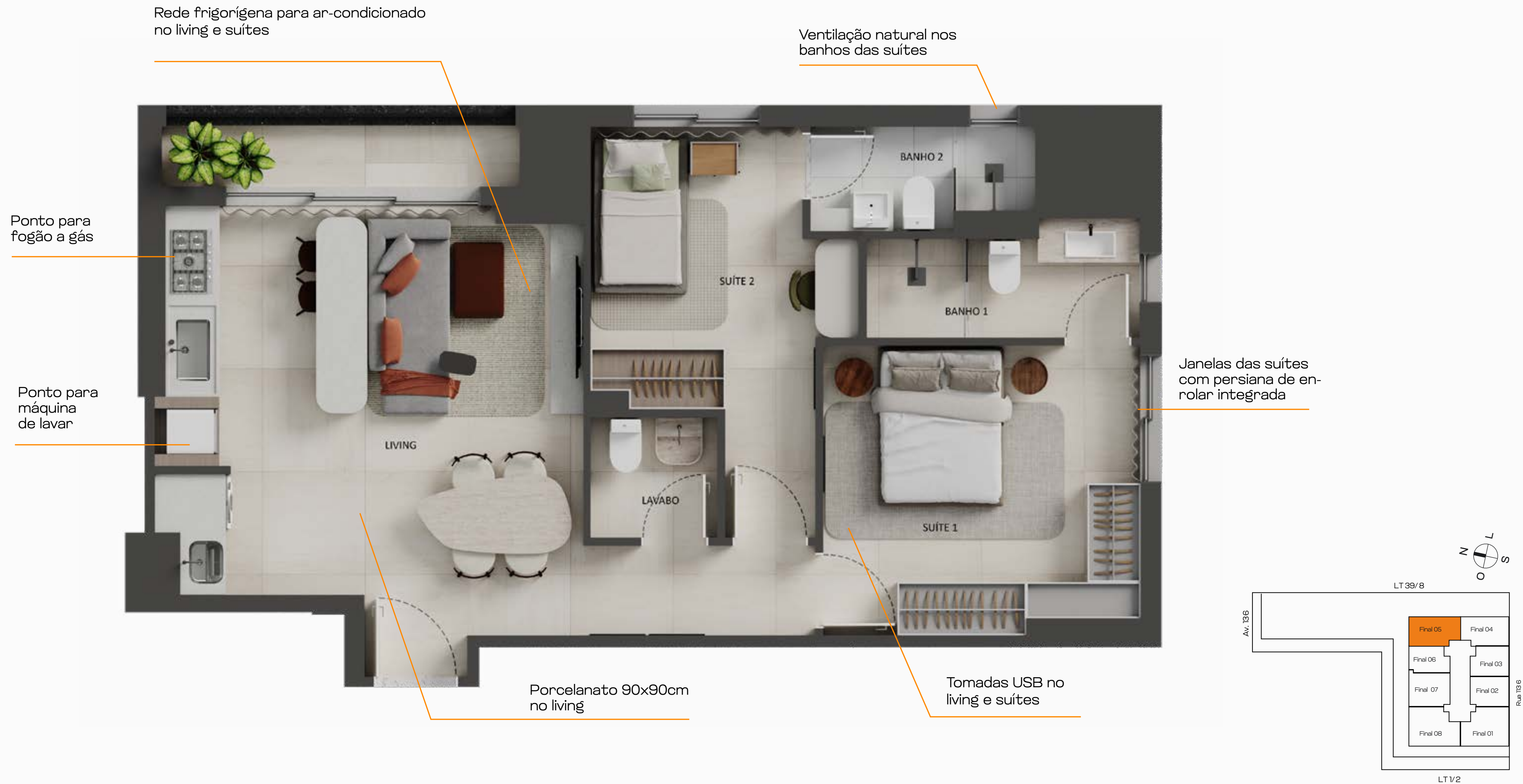


Imagem meramente ilustrativa. Sugestão de layout e decoração com móveis não fazendo parte do contrato. Os itens de mobília, equipamentos, decoração e acabamento serão entregues conforme memorial descritivo.



# Ficha Técnica

**INCORPORAÇÃO/CONSTRUÇÃO:** CITY SOLUÇÕES URBANAS  
RUA 1.136 E AV. 136, QD 245, LT 07/09º - 40/42, SETOR MARISTA - GOIÂNIA/GO  
**PROJETO DE FACHADA E ARQUITETURA:** VT ARQUITETURA  
**PROJETO DE INTERIORES:** STUDIO LEO MAIA  
**PROJETO DE PAISAGISMO:** CARDIM ARQUITETURA PAISAGÍSTICA  
**TORRES:** 1  
**PAVIMENTOS:** 32 PAVIMENTOS, SENDO:

- 02º SUBSOLO
- 01º SUBSOLO
- TÉRREO
- 1º PAVIMENTO GARAGEM
- 2º PAVIMENTO GARAGEM
- 3º PAVIMENTO LAZER / TIPO - 04 UNIDADES
- 4º AO 18º PAVIMENTO - 10 UNIDADES
- 19º AO 27º PAVIMENTO - 08 UNIDADES
- 28º PAVIMENTO LAZER / TIPO - 04 UNIDADES
- 29º PAVIMENTO - ÁTICO
- 30º CASA DE MÁQUINAS
- 31º RESERVATÓRIO



CONFIRA O CADERNO  
DE PLANTAS E O MEMORIAL  
DESCRIPTIVO

Nº DE UNIDADES POR TIPOLOGIA SEM CONSIDERAR ESCANINHO:

### 3º PAVIMENTO LAZER / TIPO

FINAL 1 | 51,32 M² | 01 UNIDADE  
FINAL 2 | 52,41 M² | 01 UNIDADE  
FINAL 3 | 50,35 M² | 01 UNIDADE  
FINAL 4 | 91,03 M² | 01 UNIDADE

### 4º AO 18º PAVIMENTO TIPO

FINAL 1 | 75,12 M² | 15 UNIDADES  
FINAL 2 | 50,88 M² | 15 UNIDADES  
FINAL 3 | 52,41 M² | 15 UNIDADES  
FINAL 4 | 50,35 M² | 15 UNIDADES  
FINAL 5 | 73,58 M² | 15 UNIDADES  
FINAL 6 | 71,37 M² | 15 UNIDADES  
FINAL 7 | 49,40 M² | 15 UNIDADES  
FINAL 8 | 50,91 M² | 15 UNIDADES  
FINAL 9 | 49,48 M² | 15 UNIDADES  
FINAL 10 | 74,99 M² | 15 UNIDADES

**TOTAL:** 230 UNIDADES

Nº DE VAGAS DE GARAGEM POR APARTAMENTO:  
APTO TIPO

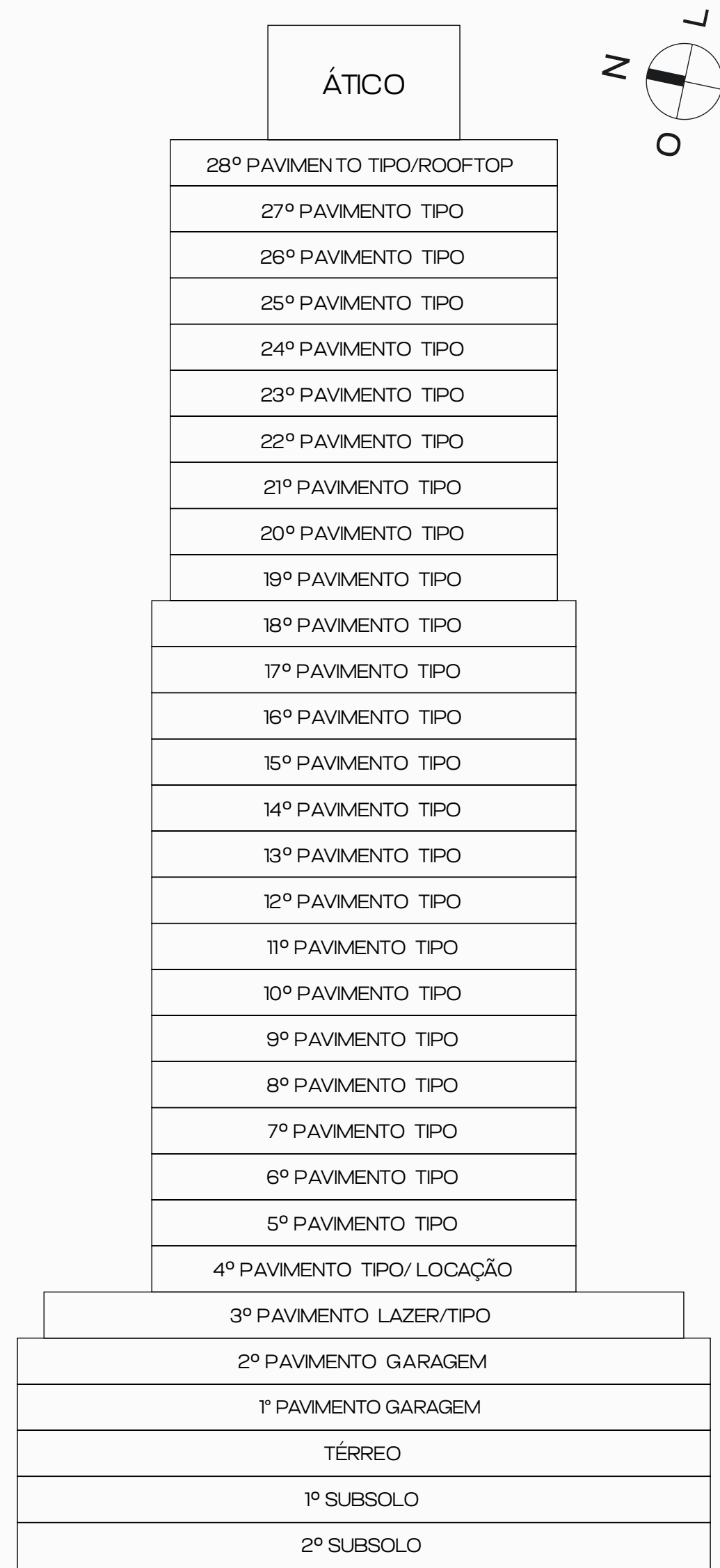
01 VAGA DE GARAGEM  
\*12 APARTAMENTOS COM VAGA GAVETA.  
VERIFICAR VINCULAÇÃO.

### 19º AO 27º PAVIMENTO TIPO

FINAL 1 | 87,77 M² | 09 UNIDADES  
FINAL 2 | 56,72 M² | 09 UNIDADES  
FINAL 3 | 54,07 M² | 09 UNIDADES  
FINAL 4 | 69,64 M² | 09 UNIDADES  
FINAL 5 | 73,02 M² | 09 UNIDADES  
FINAL 6 | 48,96 M² | 09 UNIDADES  
FINAL 7 | 68,39 M² | 09 UNIDADES  
FINAL 8 | 92,16 M² | 09 UNIDADES

### 28º PAVIMENTO LAZER / TIPO

FINAL 1 | 87,77 M² | 01 UNIDADE  
FINAL 2 | 56,72 M² | 01 UNIDADE  
FINAL 3 | 54,07 M² | 01 UNIDADE  
FINAL 4 | 69,64 M² | 01 UNIDADE







R-4-405-565. Imagens meramente ilustrativas, sujeitas a alteração, não tendo vínculo com a entrega final (que será feita vide memorial descritivo do produto). A vegetação exposta nas perspectivas é meramente ilustrativa e representa o porte adulto das espécies. Na entrega do empreendimento, essa vegetação poderá apresentar diferença de porte, porém estará de acordo com o projeto e paisagismo. As informações neste material não têm valor legal, não podem ser utilizadas como proposta comercial ou especificações técnicas do produto. São apenas informativos que podem sofrer alterações sem aviso prévio de acordo com a necessidade dos projetos ou políticas internas.